

white  
ruscello

## 輝き続ける白い歯に

### CONTENTS

- ・ステインとは
- ・ステインが歯に付着するメカニズム
- ・歯の色の変化の違いとは
- ・さあ、はじめてみましょう!
- ・歯へのダメージは大丈夫?



./CC./

## ● 口元の印象、違って見えませんか？



歯の黄ばみや黒ずみの原因のひとつは、『ステイン』です。

## ステインとは？

『ステイン』とは、歯の表面に付着した着色汚れをいいます。

この着色汚れは主に飲食物やタバコのやになどが原因で、毎日のブラッシングで落とすことができますが、磨き残しや頻繁な摂取で歯面に蓄積し、黄ばみや黒ずみとなって眼に見えるようになります。

- 赤ワイン(ポリフェノール)
- タバコ(やに)
- お茶(茶カテキンなど)
- カレー etc...



普段何気なく  
口に入っているものにも…!?



## ステインが歯に付着するメカニズムとは？

ステインは歯の表面を覆う唾液由来のタンパク「ペリクル」と深い関係があります。

「ペリクル」は歯を守る役割がある一方、細菌や着色物質を結合させてしまう作用もあります。

この結合がより強固になるとブラッシングでのステインの除去が難しくなります。

〈イメージ図〉



歯の表面はペリクルに  
覆われています



ペリクル(タンパク)に  
着色物質(茶カテキン、ポリフェノールなど)が結合

放置すると…



ステインの形成



# さあ、はじめてみましょう!

より効果を実感していただくために

## 効果的な使い方



ブラッシング前

このような方におすすめします

- 輝く白い歯で、笑顔に自信を持ちたい方
- ステイン(着色汚れ)が気になる方
- タバコの「やに」が沈着している方
- 白さを持続したい方(ホワイトニング後、プロフェッショナルケア後)

STEP 1. 毛先がラウンドタイプ  
(ルシェロB-10、B-20)の歯ブラシ  
で磨くのがお勧めです。

### 《美白ポイント》

★しっかり歯面にも毛先があたる  
歯ブラシを選びましょう!



オススメ!

ラウンドタイプ



STEP 2. 歯磨きペーストは、  
歯ブラシの毛全体に  
たっぷりのせます。

### 《美白ポイント》

★約1g  
使いましょう!

※画像は  
ルシェロB-10の場合



STEP 3. ステイン(着色汚れ)が  
気になる部分から  
まずはブラッシング。

### 《美白ポイント》

★効果が実感しやすい  
前歯部からブラッシング

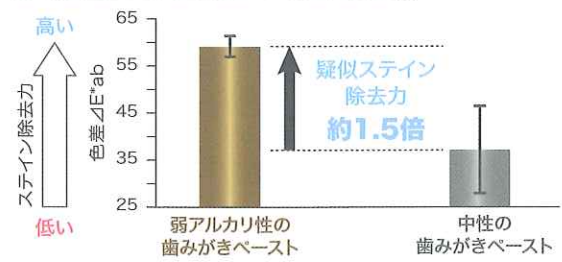


《ルシェロホワイト 1回目》  
毎日のブラッシングで美白体験!

ここがポイント!!

弱アルカリ性(約pH9.5)で  
ステインを落としやすくします。

### pHの違いによる疑似ステイン除去の比較試験



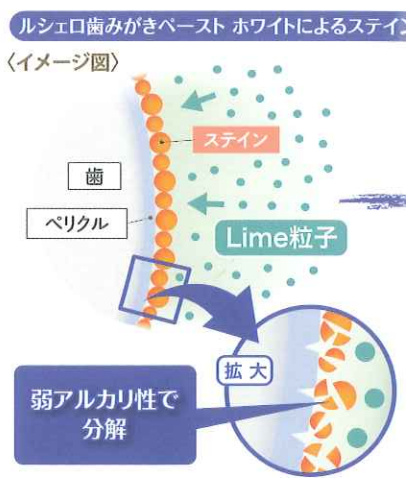
弱アルカリ性のペーストの方が、  
中性よりもステイン除去能力が高い!

- 着色除去試験方法
1. ハイドロキシアパタイト疑似着色試験体を製作
  2. 各歯みがきペーストの希釈液を用い、機械でのブラッシングを実施

試験実施:株式会社ジーシー 研究所

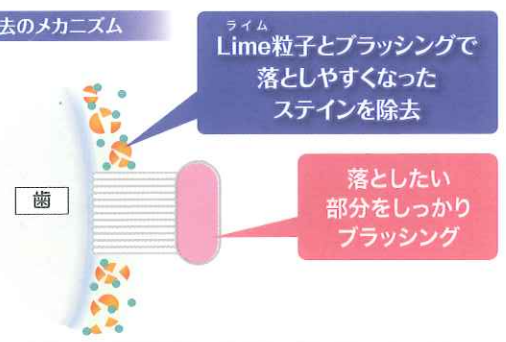


汚れを落としやすくする



弱アルカリ性でステイン中のタンパクのペプチド結合を切断し分解!!

ブラッシングで落とす



+ ポリエチレングリコール400 (PEG400)※3の力でタバコのやにを溶解除去。

※3 ポリエチレングリコール400はタバコのやに除去に効果のある薬用成分として厚生労働省に認可されています。

〈ステイン分解+高濃度Lime粒子+PEG400+ブラッシング〉  
これらの相乗効果でステインを効率的に除去!!



《ルシェロホワイト 22回目》  
さらに継続するとより効果的です!

※写真は製品の効果を保障するものではありません。



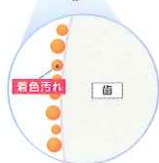
# 歯の色の変化の違いとは

歯の色の変化には、大きく分けると「歯の表面の着色」と「歯の内部の変色」があります。原因の違いによって、歯の美白のための対応法が異なります。

## 《歯の表面の着色》



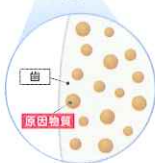
歯の表面に茶渋やタバコのやになどの着色汚れ(ステイン)が沈着し、歯の色が異なって見えている状態



## 《歯の内部の変色》



歯の内部の着色原因物質により、歯の色が暗く見えている状態



歯の表面の着色汚れがターゲットに!!

歯の内部の原因物質がターゲットに!!

物理的に落とす!!

化学的に分解!!

### 歯みがきペースト



日常のブラッシングで着色汚れを除去します。

### プロフェッショナル トゥース クリーニング(PTC) 歯のクリーニング



強固かつ多量に付着した着色汚れを専門家が除去します。

### ホワイトニング

ホームホワイトニング

オフィスホワイトニング



歯に薬剤を作用させ、内部の着色原因物質を分解します。

毎日のブラッシングで、輝き続ける白い歯に。  
ホワイトニングや歯のクリーニング効果の持続のために。  
ルシェロ歯みがきペースト ホワイトによる、  
効果的なブラッシング法をご紹介します!



# 歯へのダメージは大丈夫？

## ★ 歯質(エナメル質、象牙質、セメント質)より軟らかい Lime粒子※1(清掃剤)を配合

Lime粒子は歯質よりもモース硬度※2が低い(軟らかい)ため、歯面への影響が少ない性質の清掃剤です。

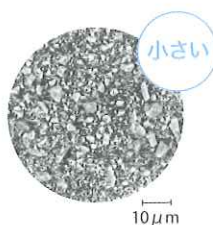
モース硬度における  
硬さの比較



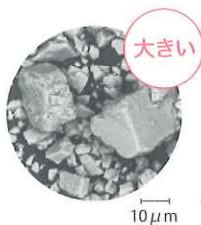
## ★ 歯面を傷つけにくいキメ細やかな清掃剤を高濃度に配合

自社従来歯みがきペーストよりも粒子が細かいため、歯面をより傷つけにくくなっています。また、高濃度に配合することにより、清掃性を高め、落としにくいステインを除去します。

清掃剤粒子の比較(×1000)



ルシェロ  
歯みがきペースト  
ホワイト



自社従来  
歯みがきペースト

### ワンポイント

清掃剤(研磨剤)は、硬さ、  
大きさ、量 によって  
得られる効果に影響が  
あります。

軟らかく、  
キメ細やかな粒子を  
たくさん入れることで  
歯にやさしく、清掃性もUP!



## ★ さらにフッ素(950ppm配合)で再石灰化を促進!

薬用成分「モノフルオロリン酸ナトリウム(フッ素)」が歯質の再石灰化を促進し、むし歯の発生と進行を予防します。

※1「Lime粒子」は、清掃剤でジーシーオリジナルの呼称です。 ※2「モース硬度」は、硬さを表す尺度です。