

LEADING the World



P5 NEWTRON LINE

スプラソン P5 ニュートロン

スプラソン P5 ニュートロン LED

ACTEON

 白水貿易総合カタログ
Webにて公開中!
<http://hakusui.meclib.jp/PAL/book/>



P5 NEWTRON LINE

And now with LED light function too!

サテックからスプラソン P5 ニュートロン シリーズが発売され、ハンドピースに高出力LEDを備えたスプラソン P5 ニュートロン LEDが新登場。ハンドピースに内蔵された高出力LEDによって術部がより見易くなり、より精密な治療が行えるようになりました。

P5 NEWTRON LED

スプラソン P5 ニュートロン LED

Ergonomic

- シンプルで正確なパワー設定
- トランスフォーマー内蔵型なので省スペースでセキュリティも向上

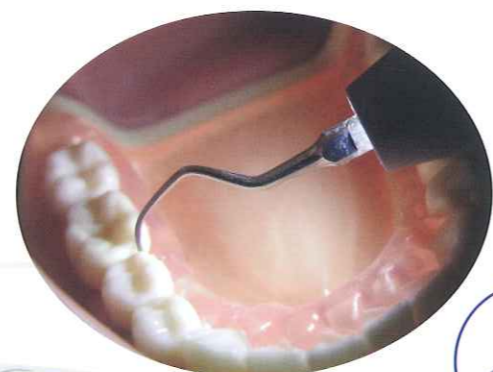
LEDのないタイプもあります。

P5 NEWTRON
スプラソン P5 ニュートロン

Light handpiece
100,000 Lux

- 臼歯部も視界良好
- 組織を認識しやすい冷光照明 (6,000~7,000°K)
- ルーペ使用に最適
- 長寿命のハイパワーLED採用
- ハンドピースは134℃でオートクレーブ滅菌可

※LED付のハンドピース「ニュートロンLEDハンドピース」とLED無しのハンドピース「P-Maxニュートロンハンドピース」(P5及びP-Max+共用)とは互換性はありません。



ニュートロンテクノロジー

SP NEWTRON POWER

スピーディー、スムーズ、確実に
ストレスのない超音波治療のために

チップに応じた最適の周波数を自動的に選択し、さらにチップが歯面に当たって負荷がかかると瞬時にパワーを補正し、あらゆる状況で一定の振幅を保とうとする、安定した超音波のためのテクノロジーです。

ニュートロン
テクノロジー

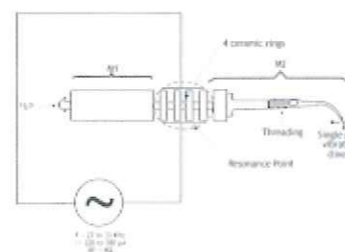
リアルタイム
チューニング

プッシュ・プル
コントロール

フィードバック
システム

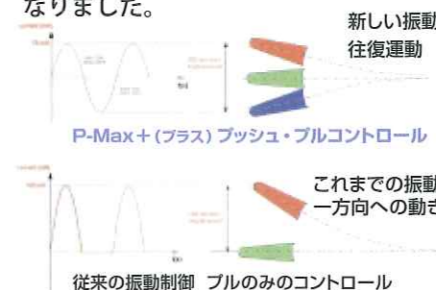
リアルタイムで周波数を調整

チップの振幅状態を常にモニターし、いつでもチップが最適な状態で発振するように自動的かつリアルタイムで最適な発振周波数を選択します。そうすることで常に最適な発振状態で処置を行うことができます。



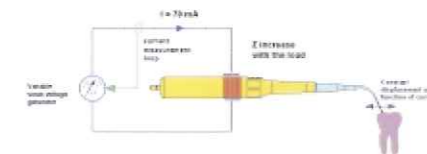
チップ振動の全体をコントロール

これまでチップの振動方向をコントロールすることは困難とされてきましたが、このニュートロンテクノロジーの採用によりチップの振動方向をコントロールすることが可能になり、より安定した振動を得ることができるようになりました。



瞬間的なパワーの調整

通常、チップに加わる負荷が大きくなれば大きくなるほど、振動のパワーは弱くなってきます。ニュートロンテクノロジーでは、チップにかかった負荷の状態に応じて電気回路を制御し、発振のパワーが落ちるのを防ぎ、常に安定した一定のパワーの振動を得ることが可能となりました。



カラーコードシステム

各チップに最適なパワー設定がカラーコード化されています。

GREEN



VERY LOW
ベリーローモード



天然歯を傷つけることなく効果的に歯肉縁下のSRPを行うことができます。

YELLOW



MEDIUM
ミディアムモード



歯肉縁下の頑固な歯石もしくは歯肉縁上の歯石のスクレーピングに使用します。

BLUE



HIGH
ハイモード



歯肉縁上のスクレーピングに用います。

ORANGE



VERY HIGH
ベリーハイモード



歯肉縁上の頑固な歯石の除去に使用します。

Compact and Reliable

コンパクトなフットスイッチ
コンパクトで、より踏み易く安定したフットスイッチになりました。術者の足の疲れも軽減します。



□ チップラインアップ

歯肉縁下スケーリング [グリーン]

■ URM ペリオハードチップ H1



ユニバーサルタイプ ダイヤモンド付
主に前歯に使用しますがほとんどの部位に
適用できます。

■ URM ペリオハードチップ H2R



根分岐部・歯間部用 ダイヤモンド付
主に小臼歯、大臼歯に使用。右に角度がつい
ています。(深いポケット内、臼歯の根分岐部、
狭い部位等のルートプレーニングに使用します。)

■ URM ペリオハードチップ H2L



根分岐部・歯間部用 ダイヤモンド付
主に小臼歯、大臼歯に使用。左に角度がつい
ています。(深いポケット内、臼歯の根分岐部、
狭い部位等のルートプレーニングに使用します。)

■ URM ペリオハードチップ H3



ユニバーサルタイプ キュレット
歯面に付着した大量の歯石の除去等、スケー
リングの最初に使用します。

■ URM ペリオハードチップ H4R



根分岐部・歯間部用 キュレット
臼歯の根分岐部、歯間部用の狭い部位、彎曲
や複雑な根面等、到達、適合しにくい部位の
スケーリング・ルートプレーニングに活用します。

■ URM ペリオハードチップ H4L



根分岐部・歯間部用 キュレット
臼歯の根分岐部、歯間部用の狭い部位、彎曲
や複雑な根面等、到達、適合しにくい部位の
スケーリング・ルートプレーニングに活用します。

メンテナンス [グリーン]

■ URM ペリオハードチップ メタルソフト HY1



H1と同じエリアで、主に、メンテナンス(パイオ
フィルムの破壊等)に使用します。
チップの先端から10mmの部分にマーキング
があります。

■ URM ペリオハードチップ メタルソフト HY2R



H2Rと同じエリアで、主に、メンテナンス(パイオ
フィルムの破壊等)に使用します。

■ URM ペリオハードチップ メタルソフト HY2L



H2Lと同じエリアで、主に、メンテナンス(パイオ
フィルムの破壊等)に使用します。

■ URM ペリオハードチップ メタルソフト HY3



歯肉縁下、頬舌側面部位等に適しており、
スライドする様に使用すると効率が良いです。
チップの先端から10mmの部分にマーキング
があります。

■ URM ペリオソフトチップ PH1 (4本入) [プラスチック製]



メンテナンス用 ユニバーサルタイプ
(インプラントにも使用可能)
全ての歯牙に適用できますが特に前歯に適し
ています。

■ URM ペリオソフトチップ PH2R (4本入) [プラスチック製]



メンテナンス用 根分岐部・歯間部用
(インプラントにも使用可能)
小臼歯、大臼歯に使用します。
(13-14キュレットと同形状です。)

■ URM ペリオソフトチップ PH2L (4本入) [プラスチック製]



メンテナンス用 根分岐部・歯間部用
(インプラントにも使用可能)
小臼歯、大臼歯に使用します。
(13-14キュレットと同形状です。)

□ 仕 様

| | スプラソン P5 ニュートロン LED P5 NEWTRON LED | スプラソン P5 ニュートロン P5 NEWTRON |
|---------------------|--|-------------------------------|
| LEDライト ハンドピース | Yes | No |
| 電源電圧 | 100V,50/60Hz | 100V,50/60Hz |
| 電源に対する保護の形式による分類 | クラスⅡ 機器 | クラスⅡ 機器 |
| 電源に対する保護の程度による装着の分類 | BF型装着部 | BF型装着部 |
| 電源周波数 | 28~36kHz | 28~36kHz |
| 水 圧 | 1気圧~5気圧(15~72.5psi) | 1気圧~5気圧(15~72.5psi) |
| 寸 法 | 奥行き170mm×幅150mm×高さ80mm | 奥行き170mm×幅150mm×高さ80mm |
| 質 量 | 1610g | 1380g |
| フットスイッチ 寸法 質量 | 奥行き95mm×幅70mm×高さ30mm 150g | 奥行き95mm×幅70mm×高さ30mm 150g |
| ハンドピース コード | 2000mm | 2000mm |

歯肉縁上スケーリング [ブルー]

■ スプラソンチップ #1



歯肉縁上・歯間部用で一番使用頻度の高い
チップです。ユニバーサルタイプ。
エナメル質を傷つけずに歯石を除去します。

■ スプラソンチップ #1S



チップの先端部分が#1チップよりも細く長く
なっています。歯間部のスケーリング等に
便利です。

■ スプラソンチップ #10



歯肉縁下や歯間部の歯石除去用
2~3mmまでの浅いポケットに使用します。



サテック社 アクテオングループ

管理医療機器 特定保守管理医療機器 医療機器認証番号 222AGBZX00129000, 222AGBZX00128000



〒064-0824 札幌市中央区北4条西20丁目2番1号 Nord 420BLD1F ☎(011)616-5814
〒101-0052 東京都千代田区神田小川町1-11 千代田小川町クロス12F ☎(03)5217-4618
〒464-0075 名古屋市中千種区山3-10-17 今池セントラルビル2F ☎(052)733-1877
〒532-0033 大阪市淀川区新高1丁目1番15号 ☎(06)6396-4400
〒812-0013 福岡市博多区博多駅東2-18-30 八重洲博多ビル5F ☎(092)432-4618
<http://www.hakusui-trading.co.jp/> 2015.3.P.2000