

海外で評価の高いボンディング材、コンポジットレジンが日本登場！
コンポジットレジンには日本人のシェードに合わせ、色調を再構成しました。

[シングルステップ マルチユースタイプ ボンディング材]

プレリユードワン

歯科治療における主な6つの被着面に対してプライマー処理が不要
シンプルな術式でテクニカルエラーを低減

[ナノハイブリッド コンポジットレジン]

ジー Zナノ, Zナノフロー

ジルコニアナノフィラー配合、高い研磨性、機械的強さ、形態付与性を実現



[商品ラインナップ]



シングルステップ マルチユースタイプ
ボンディング材
プレリユードワン



ユニバーサルタイプ
コンポジットレジン
Zナノ



フロアブル ハイフロータイプ
コンポジットレジン
Zナノフロー ハイフロー



フロアブル ローフロータイプ
コンポジットレジン
Zナノフロー ローフロー

シングルステップ マルチユースタイプの ボンディング材が登場!

プレリュードワンは、被着面*のプライマー処理を不要とすることで、使いやすさを“さらに”向上させました。材料ごとの処理方法や、術式を考慮する必要がなくなり、シンプルな術式でテクニカルエラーの低減につながります。

*プライマー処理が不要となる被着面は下記6種類が対象となります。

被着面の状況によっては、マイクロサンドブラスト、リン酸エッチング、メタルプライマーあるいはセラミックプライマーの使用をおすすめします。

■プレリュードワンの特長

- ① 主な6つの被着面に対し、**プライマー処理不要で修復が可能!**
- ② **修復プロセスがシンプル!** プライマー処理に伴う**テクニカルエラーが低減!**
- ③ **流動性が高くエアブローが容易!** **薄く均一**に広がります。

■これ1本で6種類の被着面に対応! レジン修復やリペア症例がとてシンプルな流れに!

象牙質

エナメル質

ジルコニア・アルミナ



プレリュードワン
シングルステップ
マルチユースタイプ

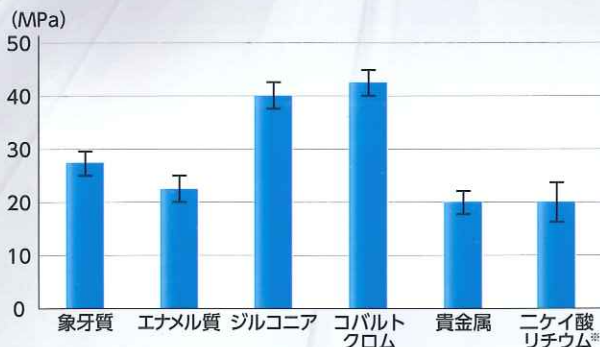
貴金属

コンポジットレジン

卑金属

■接着強さ(せん断接着強さ)

歯質以外の被着面も歯質と同等以上にバランスよく接着できます。



*ニケイ酸リチウム、ポーセレンには、セラミックプライマーをご使用ください。

■ボンディング層

5μm以下の薄いボンディング層。レジクタグが15μm程度存在し、象牙質への接着が有効であることがわかります。

コンポジットレジン

ボンディング層

象牙質

レジクタグ

10μm

SEM像

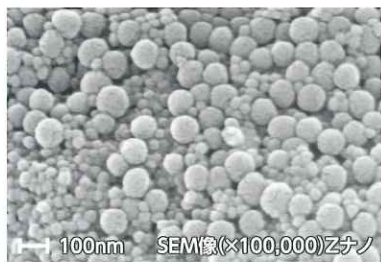
最新のナノテクノロジーにより ジルコニアナノフィラーが均一に分散! 高い研磨性、機械的強さ、形態付与性を実現しました!

海外で評価の高いコンポジットレジンに日本人のシェードに合わせて、色調を再構成しました。

■ Zナノシリーズの特長

- ① **きれいな光沢**が容易に得られる**高い研磨性!**
- ② Zナノが持つ優れた性能はそのままに**日本人の歯にあうシェード**をラインナップ!
- ③ **インスツルメント離れがよく**、べとつき感が少ないため**形態付与性が良好!**
- ④ **ジルコニアナノフィラーを配合!**
- ⑤ **高い機械的強さ**を実現!

■ 最新のナノフィラーテクノロジー



Zナノは、歯科用コンポジットレジンの中で粒径が最も小さい20~80nmサイズのナノフィラーのみで構成され、しかもフィラーが均一に分散しています。クラスターを形成していないことから、研磨性、機械的強さ、耐摩耗性に優れた性能を獲得するには適した構造といえます。

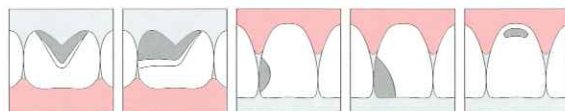
■ 諸性質

曲げ強度	134MPa
曲げ弾性	9GPa
X線透過性	205%Al
光沢度	60GU



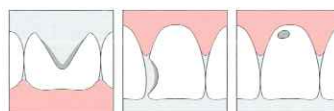
Zナノ

[特徴] インスツルメント離れがよく、べとつき感の少ないタイプです。ペーストはしっかりと腰のあるタイプで形態付与性に優れています。I~V級窩洞の症例に適用可能です。



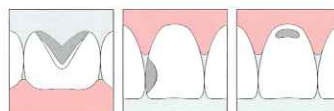
Zナノフロー ハイフロー

[特徴] ライニングに適しています。流動性が高いため、窩壁へのぬれ性に優れています。(小さな窩洞、浅い窩洞の修復にも適用可能)



Zナノフロー ローフロー

[特徴] III・V級窩洞などの修復に適用可能です。レジコンテクニックを使用して、咬合面の修復にも使用できます。



■日本人向けのシェードでラインナップを再構成しました!

海外で評価の高い、Zナノシリーズの基本性能をそのまま継承し、シェードラインナップを日本人に合わせて、色調を再構成しました。これにより、色調が合わせづらいという海外製品で起こりやすい問題点をクリアし、日本の先生方が使いやすい製品ラインナップとしました。

タイプ	標準シェード				オパーク色			ブリーチングホワイト
	A2	A3	A3.5	A4	OA2	OA3	OA3.5	BW
Zナノ								
Zナノフロー								—

■Zナノ, Zナノフローを使用した臨床例 (愛知県北名古屋市長 ぱんだ歯科 須崎先生)

Zナノ適応症例 ①



2次う蝕が認められる下顎大白歯



コンポジットレジンと感染歯質を除去した



プレリūdワンにて接着処理後、Zナノフローハイフロー(A4)で窩洞を単純化した



付形性に優れたZナノ(A3)にて修復した

Zナノ適応症例 ②



前装部が破折した前歯



被着面の清掃(サンドブラスト、エッチング処理)後、マルチユースのプレリūdワンにて接着処理した



オパーク用のコンポジットレジンにて金属色を遮蔽した



Zナノ(A3)を充填後、研磨した

Zナノフロー ハイフロー適応症例



知覚過敏を伴う上顎小臼歯の楔状欠損。歯肉溝に圧排糸を挿入し窩壁の新鮮面を一層露出させた



エナメル質にベベルを形成後、プレリūdワンにて接着処理し、Zナノフローハイフロー(A3.5)にて窩洞を単純化した



Zナノ(A3.5)を充填した。流動性が高いハイフローを併用することで緊密な充填が可能となる



形態修正、研磨した

Zナノフロー ローフロー適応症例



頬側に実質欠損と遠心窩を伴う下顎前歯



感染歯質を除去後、エナメル質にベベルを形成した



プレリūdワンにて接着処理後、Zナノフローローフロー(A3.5)を充填した



適度な流動性と形態保持性を有するローフローは填塞に優れ、形態修正、研磨が容易である

プライマー処理不要のシンプルな術式。
リペアケースで材料選定が簡単!

ボンディング材
医療機器 **プレリュードワン**

販売名:プレリュードワン
医療機器認証番号:227AFBZX00008000



商品コード	内容量	入数	標準価格(税別)
686-7660	5ml	1本	¥10,500 / 本

コンボジットレジン
医療機器 **Zナノ**

販売名:Zナノ
医療機器認証番号:227AFBZX00010000

商品コード	シェード	内容量	入数	標準価格(税別)
686-2650	A2	4g	1本	¥3,200 / 本
686-7869	A3	4g	1本	
686-0727	A3.5	4g	1本	
686-6712	A4	4g	1本	
686-7039	OA2	4g	1本	
686-6537	OA3	4g	1本	
686-3661	OA3.5	4g	1本	
686-4347	BW	4g	1本	



流動性が高く、
ライニングに適しています。

コンボジットレジン
医療機器 **Zナノフロー ハイフロー**

●付属品:チップ×20
販売名:Zナノ フロー
医療機器認証番号:227AFBZX00009000

商品コード	シェード	内容量	入数	標準価格(税別)
686-4119	A2	5g	1本	¥6,000 / セット
686-8939	A3	5g	1本	
686-8397	A3.5	5g	1本	
686-2852	A4	5g	1本	
686-4297	OA2	5g	1本	
686-3842	OA3	5g	1本	
686-9275	OA3.5	5g	1本	

■ニードルチップ(20G)

商品コード	入数	標準価格(税別)
686-3976	50個	¥1,000 / パック



臼歯咬合面にも充填可能な強度。
Ⅲ・Ⅴ級窩洞の修復にも適しています。

コンボジットレジン
医療機器 **Zナノフロー ローフロー**

●付属品:チップ×20
販売名:Zナノ フロー
医療機器認証番号:227AFBZX00009000

商品コード	シェード	内容量	入数	標準価格(税別)
686-0082	A2	5g	1本	¥6,000 / セット
686-6309	A3	5g	1本	
686-0681	A3.5	5g	1本	
686-5777	A4	5g	1本	
686-4110	OA2	5g	1本	
686-9243	OA3	5g	1本	
686-0882	OA3.5	5g	1本	

■ニードルチップ(20G)

商品コード	入数	標準価格(税別)
686-3976	50個	¥1,000 / パック



フィード株式会社



FS 75579 / ISO 9001:2008

〒220-6119 横浜市西区みなとみらい2-3-3 クイーンズタワーB 19階
e-mail:dental@feed.jp http://www.feedcorp.co.jp/

カスタマ・サービスデスク

TEL 0120-004-502

【受付時間】月曜～土曜 9:00～20:00 【休業日】日曜、祝日
●番号はおかけ間違いのないようお願いいたします。

カタログコード:D1506N3