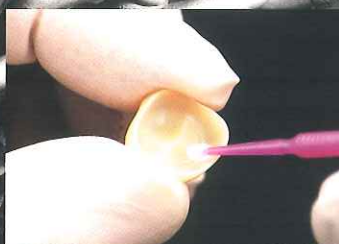


2つの接着性モノマーが、 新たな可能性をもたらします。

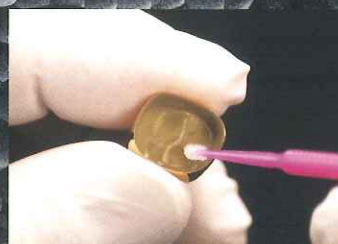
貴金属・非貴金属はもちろん、新たにジルコニアにも強固に接着。メタルプライマーZは、新規チオリン酸エステル系モノマー「MDTP」とリン酸エステル系モノマー「MDP (10-methacryloyloxydecyl dihydrogen phosphate)」を配合しました。



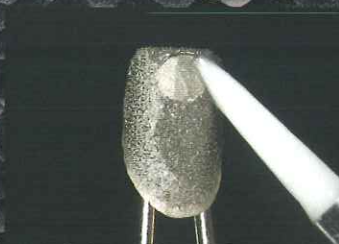
ジルコニアクラウン



メタルセラミックス (貴金属合金)



メタルクラウン (金合金)



前装冠フレーム (金銀パラジウム合金)



金属床義歯フレーム (コバルトクロム合金)



増歯 (コバルトクロム合金)

貴金属/非貴金属/ジルコニア用接着性プライマー

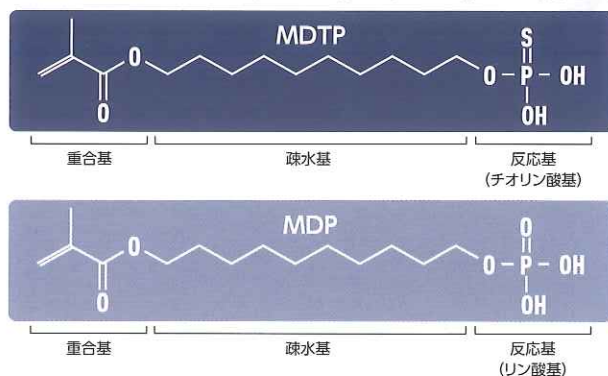
ジーシー メタルプライマー Z



金属接着性プライマーは“メタルプライマーZ”へ

ジーシーの金属接着性プライマー「メタルプライマーZ」が大きな進化を遂げました。「MDP」※1の合成技術に応用することで、新しいチオリン酸エステル系モノマー「MDTP (10-methacryloyloxydecyl dihydrogen thiophosphate)」を開発。貴金属へのより高い接着性を実現しました。また、新たにリン酸エステル系モノマー「MDP」※1を配合することで、非貴金属はもちろん、ジルコニアにも強固に接着。ジルコニアクラウン、メタルセラミックスの接着、レジン前装冠、義歯の製作・修理など接着補綴臨床の新たな可能性を広げます。

金属接着性モノマー「MDTP」と「MDP」※1の構造式

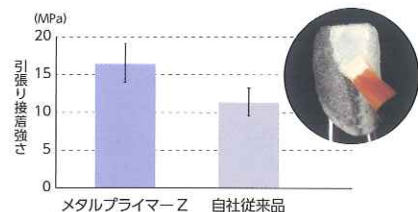


特長1 貴金属・非貴金属への高い接着強さ

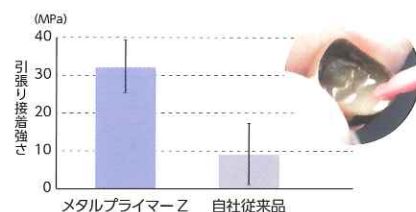
貴金属には、新開発のチオリン酸エステル系モノマー「MDTP」の効果により高い接着強さを発揮します。また、「G-プレミオ ボンド」に配合されているリン酸エステル系モノマー「MDP」※1の採用により、非貴金属への接着性も向上しました。

■ 引張り接着強さ試験 (サーマルサイクル5,000回後)

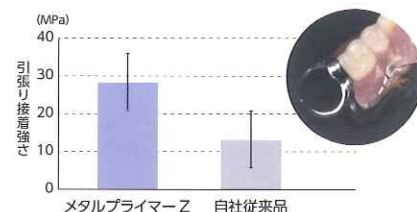
金銀パラジウム合金と硬質レジンオパークの接着
キャストウェルM.C.金12% (※2) - ディアーナオパーク



金合金とレジンセメントの接着
キャストゴールドタイプIV (※2) - リンクマックス



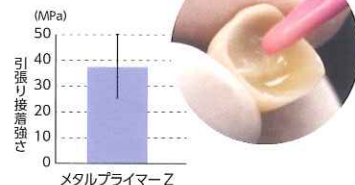
コバルトクロム合金と常温重合レジンの接着
コバルトキャスト (※2) - ユニファストラボ



特長2 新たにジルコニアとの接着性を付与

「MDP」※1を配合することで、近年、急速に普及しているジルコニア修復物とレジンセメントを強固に接着します。

ジルコニアとレジンセメントの接着
Aadva Zr (※3) - レジンセメント：リンクマックス



特長3 気になるニオイを抑え

術者も患者さんも快適診療

「メタルプライマーZ」は従来品で溶媒として採用していたMMAモノマーをエタノールへ変更。ニオイも少なくなりました。これにより、術者はもちろん患者さんも口腔内リペアーなどが快適に行えます。

【使用目的又は効果】

- 金属床義歯の作製及び補修
- レジン前装冠等の作製及び補修
- 修復物 (金属やアルミナ又はジルコニアと歯科接着用レジンセメントとの接着)
- 金属コアとの接着

※1:「10-methacryloyloxydecyl dihydrogen phosphate」の物質名です。
※2: サンドブラスト処理
※3: #1500 耐水研磨処理



NEW

貴金属 / 非貴金属 / ジルコニア用接着性プライマー
ジーシー メタルプライマー Z

包装・希望医院価格 ● 1 函: 1 本 (5mL) = ¥7,200

管理医療機器 227AABZX00007000

※「メタルプライマー Z」の塗布にはディスパー・ザブルアブリケーターや筆 (No. 7) をご使用ください。また、他の製品との筆の混用は避けてください。

ご使用に際しては、必ず製品の添付文書をお読みください。

※色調は印刷のため、現品と若干異なることがあります。
※掲載の価格とジーシー研究所測定値の参考データは、2015年6月現在のものです。
※価格は希望医院価格です (価格には消費税は含まれておりません)。

発売元 株式会社 ジーシー

東京都文京区本郷3丁目2番14号

製造販売元 株式会社 ジーシーデンタルプロダクツ

愛知県春日井市鳥居松町2丁目285

DIC (デンタルインフォメーションセンター)

お客様窓口 ☎ 0120-416480

受付時間 9:00a.m. ~ 5:00p.m. (土曜日、日曜日、祭日を除く)

http://www.gcdental.co.jp

支店

● 東京 (03) 3813-5751 ● 大阪 (06) 4790-7333

営業所

● 北海道 (011) 729-2130 ● 名古屋 (052) 757-5722

● 東北 (022) 207-3370 ● 九州 (092) 441-1286