

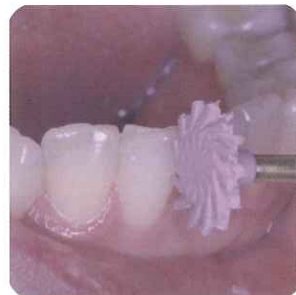
歯科用ゴム製研磨材

マイジンガー ツイストポリッシャー

この弾力性をもつウレタン樹脂ブラシの先端が、研磨が困難な咬合面の裂溝、隣接部、前歯舌側部など細部に入り込みスピーディで優れた研磨効果を発揮します。



咬合面



隣接部



舌側部



トライアルキット
9769(M+F)RA 140

トライアルキット
9769(M+F)RA 100

簡単 2 Step

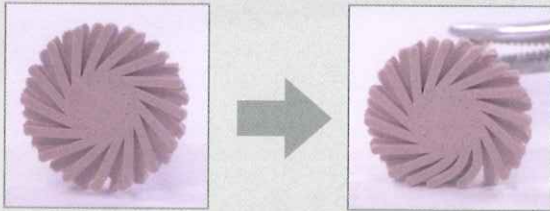
1st 仕上げ用 (茶ピンク)

2nd つや出し用 (オフホワイト)

マイジンガーツイストポリッシャーの特長

仕上げ用 / つや出し用

■ 磨きにくい所がよく研磨できるブラシ形状

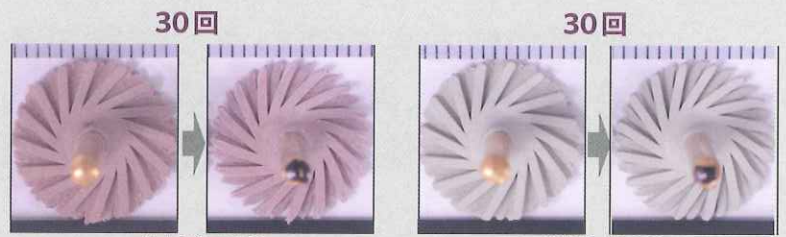


ブラシの弾力性が高いため咬合面裂溝などの複雑な形状の細部まで入り込み、効率よく研磨できます。

■ 優れた耐久性



①ダイヤモンドバーを用いて仕上げ研磨
②本品を用いて2ステップ研磨(30回)
(社内耐久試験概要)



※ CRを回転数 12,000 min⁻¹ で 15 秒間ソフトタッチ(注水、研磨ペースト不要)で 30 回連続使用後の状態。
なお、使用状況で異なるため 30 回を保証するものではありません。

■ 使用例 2ステップ

Step 1 【仕上げ研磨】



端を使う(咬合面) 端を使う(隣接部)

Step 2 【つや出し研磨】



端を使う(舌側面) 面を使う(唇側面)

■ 製品ラインナップ

| 【セット】 | | | | |
|-------|--|-------|-----|----|
| 商品コード | 商品名 | アイテム | サイズ | 入数 |
| 82157 | MG ツイストポリッシャー トライアルキット 9769(M+F) RA100 2イリ | | | 2 |
| 内容 | MG ツイストポリッシャー 9769M RA 100 シアケ | 9769M | 100 | 1 |
| | MG ツイストポリッシャー 9769F RA 100 ツヤダシ | 9769F | 100 | 1 |
| 82158 | MG ツイストポリッシャー トライアルキット 9769(M+F) RA140 2イリ | | | 2 |
| 内容 | MG ツイストポリッシャー 9769M RA 140 シアケ | 9769M | 140 | 1 |
| | MG ツイストポリッシャー 9769F RA 140 ツヤダシ | 9769F | 140 | 1 |

| 【単品】 | | | | |
|-------|-------------------------------------|-------|-----|----|
| 商品コード | 商品名 | アイテム | サイズ | 入数 |
| 82159 | MG ツイストポリッシャー 9769M RA 100 シアケ 2イリ | 9769M | 100 | 2 |
| 82160 | MG ツイストポリッシャー 9769M RA 140 シアケ 2イリ | 9769M | 140 | 2 |
| 82161 | MG ツイストポリッシャー 9769F RA 100 ツヤダシ 2イリ | 9769F | 100 | 2 |
| 82162 | MG ツイストポリッシャー 9769F RA 140 ツヤダシ 2イリ | 9769F | 140 | 2 |



販売名 ツイストポリッシャー
一般的名称 歯科用ゴム製研磨材
分類 一般医療機器
届出番号 27B1X00060000078

■ お問い合わせとご用命は

■ 製造販売元

ヘレウス クルツァー ジャパン 株式会社

本社：〒113-0033 東京都文京区本郷4-8-13 TEL.03-5803-2151
札幌営業所：〒003-0825 札幌市白石区菊水元町5条2-9-1 TEL.090-7555-8560
仙台営業所：〒981-3133 仙台市泉区泉中央3-30-6-102 TEL.022-371-1007
名古屋営業所：〒461-0004 名古屋市東区葵1-13-18 TEL.052-935-5451
大阪営業所：〒541-0046 大阪市中央区平野町2-1-14 TEL.06-6233-2500
福岡営業所：〒812-0011 福岡市博多区博多駅前3-6-12 TEL.092-472-0720
フリーダイヤル：0120-230-331(受付時間 10:00～16:00/土・日・祝日を除く)

<http://www.heraeus-kulzer.co.jp/>

M16TW08-01-1504-250000M