

オートクレーブ メンテナンスシリーズ

毎日続けて汚れ知らず

オートクレーブ用洗浄循環水

ぴか流 容量2.0L

使用方法

水を使用する代わりに本材を原液で使用下さい
蒸発してきましたら継ぎ足して下さい
最低週に一度は入れ替えることをお勧めします

注ぎやすいノズル付

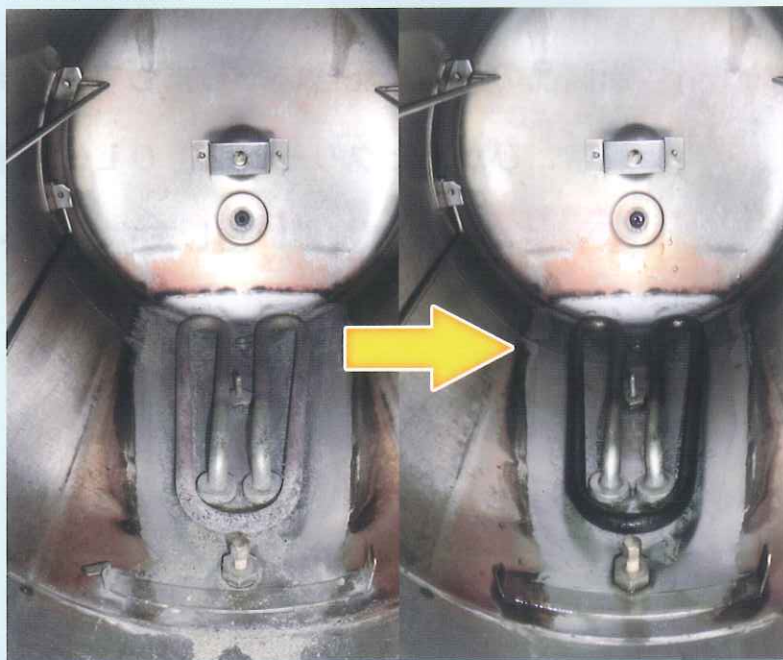


片手でも軽い!
2リットル容器



全ての成分が食品添加物で安心安全
洗浄・防臭・防錆・防汚の4つの効果

10年以上使用されたオートクレーブ → 1か月ぴか流クリーンを使用



頑固な水垢を強力除去

洗浄力をお求めの方は...

オートクレーブ用洗浄剤

ぴか流

容量1.0L

使用方法

水2Lに対して100mlを混合し滅菌工程乾燥なしを行って下さい。タンクから排水し、泡が出なくなるまで水洗いして下さい。最後に水を入れ、滅菌工程を再度行って排水して下さい



内外歯材株式会社

本社 〒543-0062 大阪市天王寺区逢坂2-3-10
TEL06-6771-5553 FAX06-6779-7518
名古屋営業所 〒464-0075 名古屋市千種区内山1-2-6
TEL052-741-7011 FAX052-741-7014