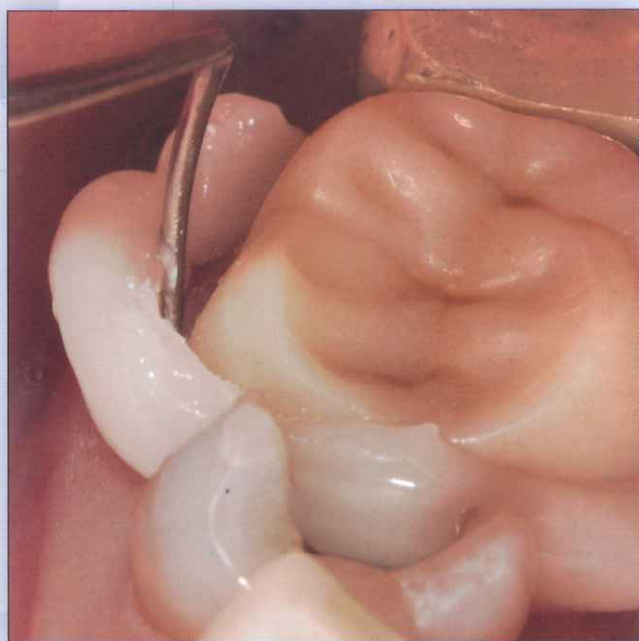


ネクサス RMGIセメント
レジン強化型ガラスイオンマーセメント

Kerr™



Speed up the cleanup.

常に安定した物性をご提供するオートミックスタイプ、
タックキュアによる "One-Peel™" クリーンアップと高い接着強度
ネクサス RMGIセメントの高い接着パフォーマンスをご体験ください

ネクサス RMGIセメント

ネクサス RMGIセメントは、弊社特許であるネクサステクノロジー(酸化還元システム)と新しいデュアル・アドヒーズブシステムによるレジン強化型ガラスイオノマーセメントです。

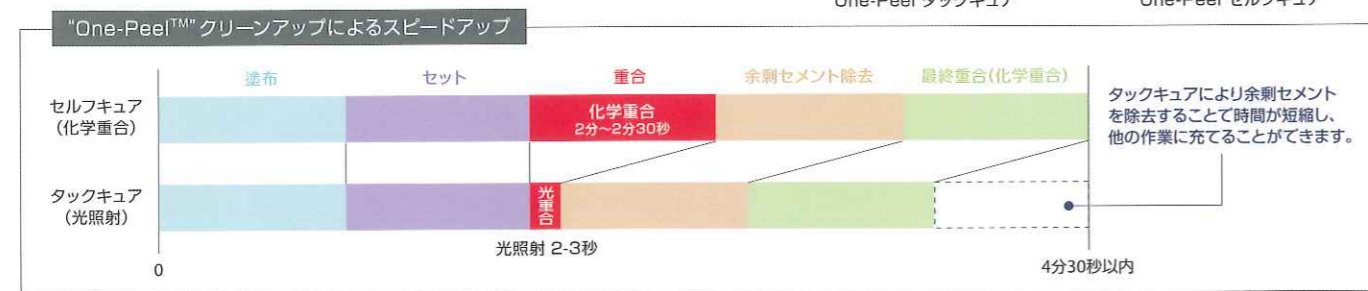
●チェアサイドの診療スタイルを変えるオートミックスタイプ

- 練和開始のタイミングを気にする必要がなく、スタッフの手間を軽減
- 気泡の混入を軽減、ムラの無い練和は常に安定した物性で使用可能
- 多数歯接着の場合、使用量のコントロールが容易で無駄を低減

●“One-Peel™”クリーンアップ

カーの特許であるネクサステクノロジーの優れた酸化還元システムにより最適なゲル化状態になり、タックキュアにより余剰セメントを一塊で迅速に除去します。

- タックキュア(光重合): 2~3秒でセメントがゴム状の弾性にゲル化
- セルフキュア(化学重合): セメントがゴム状の弾性になるまで自己重合反応させる
2分~2分30秒
- 最終硬化時間: 4分30秒以内(口腔内温度37℃)
- 操作時間: 1分30秒以上

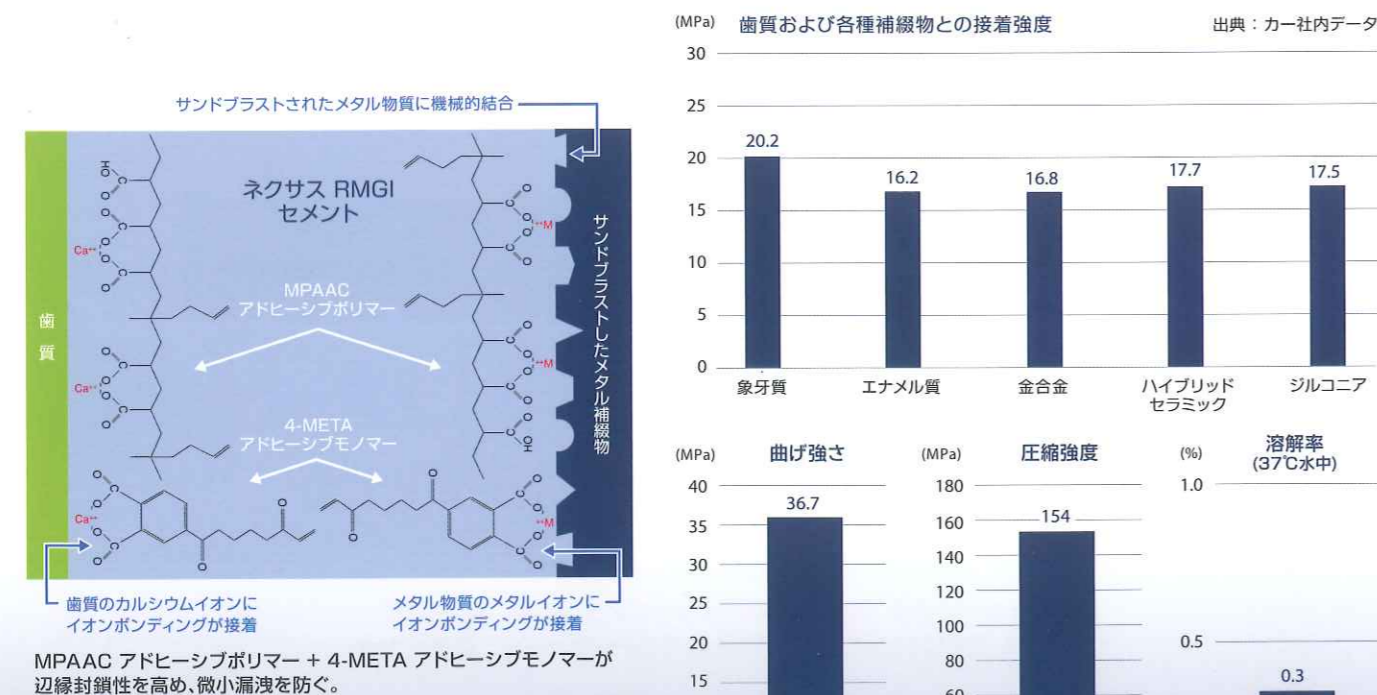


●優れた物性

レジンマトリックスと結合したユニークで新しいデュアルアドヒーズブ技術が、歯質と補綴物の接着に優れた接着強度、圧縮強度、曲げ強度をもたらし、耐久性と高い辺縁封鎖性を実現します。

酸性度の高い4-METAモノマーが歯面へイオン化学結合することで接着力を高め、MPAAC(ポリアクリル酸重合体)との組み合わせにより、セルフアドヒーズブ力、物理的特性を高めた安定した接着強度を発揮します。

4-METAとMPAACの重合体はネクサスRMGIの特性であり、カーのオリジナルです。

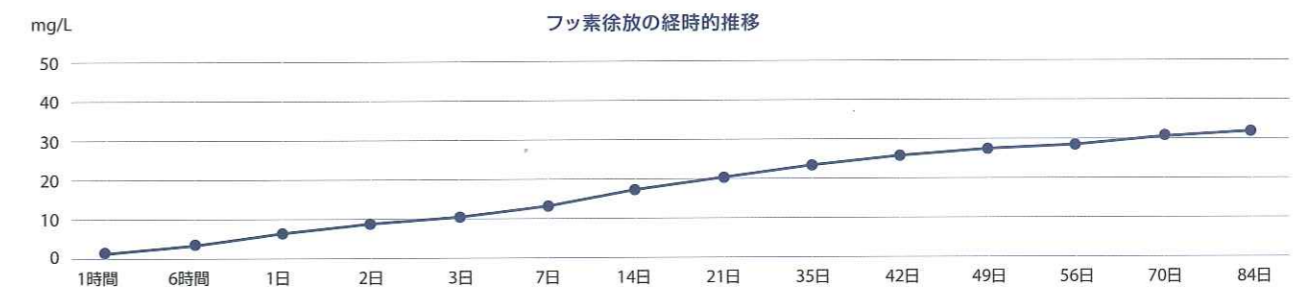


●高い審美性

BPO及びアミンを含有するセメントは重合時に黄変しますが、BPO含有0%、アミン含有0%により優れた色調安定性と透過性をもたらします。

●優れたパフォーマンス性

- 使い易さを向上させたセルフ・アドヒーズペースト
- 術後疼痛を軽減
- 被膜厚さ9μmの優れたマージン適合性
- X線造影性: 217% AI (アルミニウムの2倍以上)
- 持続的なフッ素徐放性があります。 **4週間: 48.1PPM 8週間: 65.1PPM**
- 室温保管可能



●使用手順



●臨床用途

- 金属クラウン、ブリッジ、インレー、アンレー、メタルコア、ポスト
- ジルコニアクラウン、ブリッジ
- ハイブリッド及びレジンクラウン、ブリッジ、インレー、アンレー
- ファイバーポスト



製品情報

商品名	包装	品目コード	伝票記載コード	標準価格
ネクサス RMGIセメント キット 3本入り	シリンジ 5g 3本 セメント用ミキシングチップ Cタイプ レギュラー 24個	35640	0.808.2483	6,000円

管理医療機器 歯科合着用ガラスポリアルケノエート系レジンセメント 医療機器認証番号: 226ADBZX00016000

関連製品

商品名	包装	品目コード	伝票記載コード	標準価格
セメント用ミキシングチップ Cタイプ レギュラー	50個	33361	0.808.0646	6,000円
セメント用ミキシングチップ Cタイプ ワイド	8個	35650	0.808.2485	1,980円
セメント用ミキシングチップ イントラオーラルチップ	8個	33880	0.808.0264	980円
セメント用ミキシングチップ ルートキャナルチップ	8個	33881	0.808.0265	980円

一般医療機器 歯科用練成器具 医療機器製造販売届出番号: 27B1X00039111200

商品のご注文は、お取引歯科材料店様までお願い致します。

Kerr

カボ デンタル システムズ ジャパン株式会社
 〒140-0001 東京都品川区北品川 4-7-35 御殿山トラストタワー15F
 カー製品担当 TEL:03-6866-7272 FAX:03-6866-7273
<http://www.sds-japan.com>