

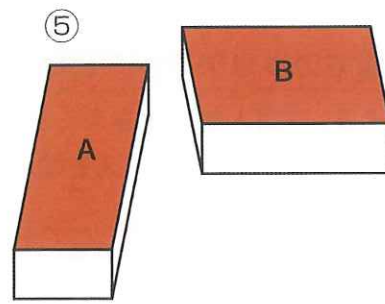
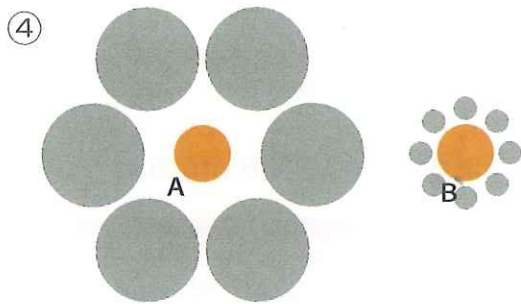
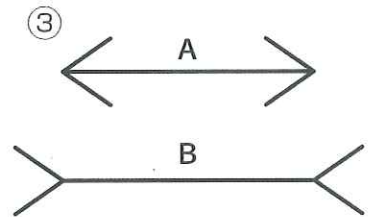
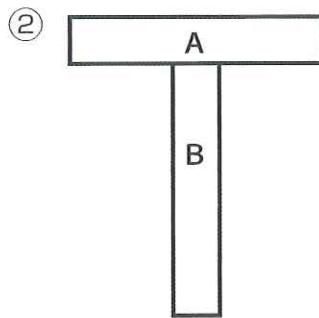
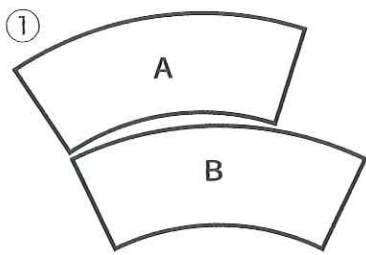
# ナビゲージ navi GAUGE

先生方の日頃の臨床に、手軽かつ正確に「隙間」をナビゲージで簡単に計測 !!

## 視覚クイズ

# NUVEEM

**第1問** 次の5つの比較図形のうち同じサイズのものを選んでください。



答え：比較図形はすべて同じサイズです。思わず切り取って合わせて見たくになります。

つまり...

**視覚は錯角します。**

人の視覚では「厚み」は比較的正確に分かりますが「隙間」を正確に測るのはより難しく、錯覚を起こすことがしばしばあります。歯科治療や歯科技工においては支台歯形成や咬合等で、この「隙間」を見ることが沢山あります。ですので、より良い補綴物製作のためには「隙間」を正確に計測することが非常に重要となります。先生方の日頃の臨床に、手軽かつ正確に「隙間」を計測できる『ナビゲージ』をぜひご活用ください。

クリアランスを確認するシンプルな計測器

## ナビゲージ navi GAUGE

医療機器届出番号：13B3X10032000101



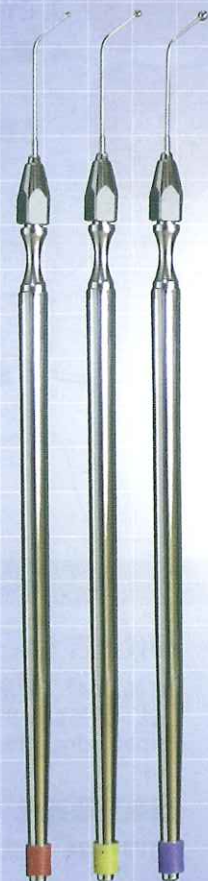
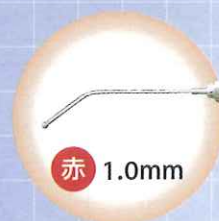
3本組み  
標準価格 **¥9,000** (税別)

特長

弾力のある素材で  
口腔内で優しく  
操作しやすい。

カラーコードで  
サイズ識別が  
簡単です。

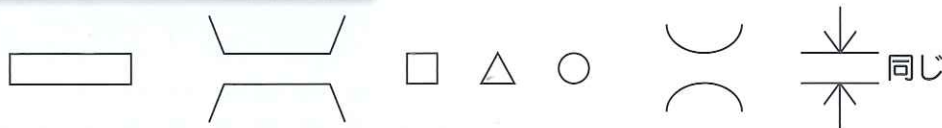
球状なので  
どこで測っても同サイズになります。



# NAVIGAUGE

# 『ナビゲージ』 クリアランスゲージについて

人の目には錯覚があります



個人差による厚さ、すき間の誤差



## 支台歯と対合歯のクリアランス

- ・CrBrの製作に必要な対合歯とのクリアランスの例  
CK 1.5mm MB 2mm など
- ・義歯のクラスプ  
リング鉤 1.5mm 双歯鉤 1.5～2mm×2 レストシート 1.5mm など

## 支台歯形成でのクリアランスの確認法

- ・目視による。(個人差が大きく、見にくい部分がある)
- ・短冊状のパラフィンワックスを噛み、圧痕をキャリパーで計測する。(手間がかかる)

## ナビゲージを使用する

- ・補綴物の製作に必要なクリアランスに合うサイズのゲージを隙間に差し込み、ボールが抵抗なく通過できることで、クリアランスが確保されたことが確認できます。

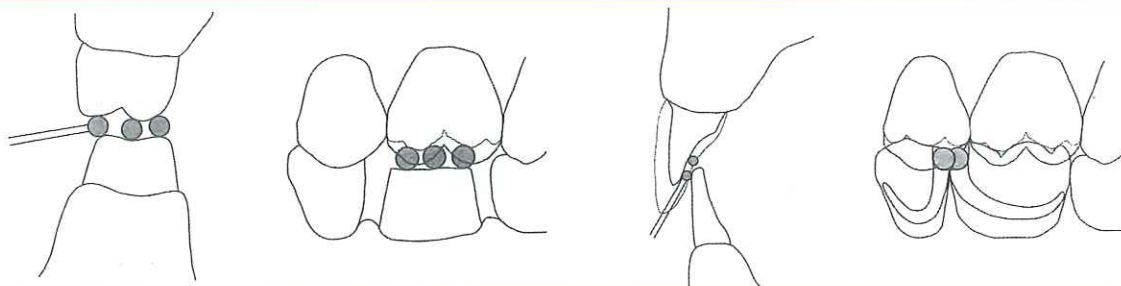
メリット

1. 目視による錯覚、個人差が無くなります。
2. 確認作業に時間も材料もかからない。
3. CrBrのクリアランス不足による穴あき、破損、色調不良などのトラブルが減ります。
4. 義歯のレストやクラスプの強度が増すためトラブルが減少します。

効果

- ・再製が減ることで、患者さま、先生、ラボの負担が少なくなります。

使用例



誠実に医療に貢献

**IDM**

アイデアをかたちに...

**NUVEEM**  
Co., Ltd.

■代理店

**株式会社 IDM**

〒530-0047 大阪市北区西天満 3-5-10 オフィスポート大阪8F  
TEL: 06-6316-8989 FAX: 06-6316-8799  
E-mail: idm-info@bell.ocn.ne.jp URL: <http://www.idm-net.biz/>

■製造販売元 **有限会社 ナビーム**

〒179-0074 東京都練馬区春日町 5-33-5

ご用命は