

PFMの新たな選択肢 コバルトキャスト新登場

■コバルトキャストの密度は8.4g/cm³。従来のプレシヤス・セミプレシヤス系合金比で約半分になっています。これにより補綴装置が軽量になり患者さんの負担を軽減できます。

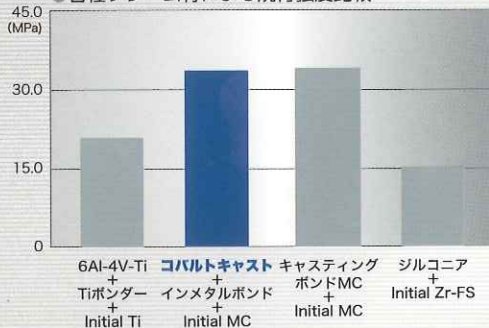
■メタルフレームの下地処理材「イニシャル インメタルボンド」を併用することで酸化膜形成抑制効果や熱膨張緩衝効果が得られ陶材焼付面の接着力が向上します。

■強固な不動態被膜の形成により金属イオンの溶出量が少なく生体適合性試験※をクリアしています。

■焼付用陶材「イニシャル MC/LF」や高温铸造用埋没材「イノベストHE」など関連材料が充実しています。

※プレシア大学(伊)において実施された試験による。

●各種フレーム材による焼付強度比較



※せん断試験による

●コバルトキャストの物理機械的性質

項目	データ	単位
伸び	3.4	%
熱膨張係数	14.1 (25-500℃)	10 ⁻⁶ K ⁻¹
	14.5 (25-600℃)	
ピッカース硬さ	324	HV 10
密度	8.4	g/cm ³
弾性率	194	GPa
引張り強度	659	MPa
耐力	475	MPa
固相点 - 液相点	1253-1304	℃
7日間浸漬試験における金属イオン溶出量	0.8	μg/cm ²

《コバルトキャスト+イニシャルMCの臨床例》



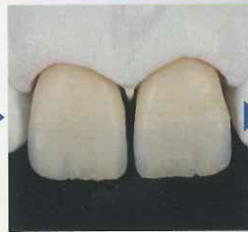
サンドブラスト処理、洗浄後、インメタルボンドを塗布。



インメタルボンドを一旦焼成後、通常に従いオパーク処理を行う。



イニシャルMCボディを築盛。



イニシャルMCボディを築盛。



エナメル、トランス等で最終仕上げ後、ジーセムリンクエースで装着。

陶材焼付用コバルトクロム合金

コバルトキャスト

COBALT CAST

■組成(mass %)コバルト(65)、クロム(29)、ニオブ(2)、タングステン(2)、その他 2(モリブデン、ケイ素、鉄)

【包装・希望医院価格】1函100g ¥10,500 / 250g ¥25,200 / 1000g ¥85,000

管理医療機器 226AABZX00095000



関連製品

イニシャル インメタルボンド

メタル用セラミックとメタルフレームとの下地処理材です。熱膨張によるトラブルや金属酸化物の流出を軽減します。

【包装・希望医院価格】8g(4g×2) ¥9,000



管理医療機器 222AFBZX00142000

※色調は印刷のため、現品と若干異なることがあります。
※掲載の価格とジーシー研究所測定値の参考データは、2014年12月現在のものです。
※価格は希望医院価格です(価格には消費税は含まれておりません)。

ご使用に際しては、必ず製品の添付文書をお読みください。

発売元 株式会社 ジーシー / 製造販売元 大成歯科工業株式会社
東京都文京区本郷3丁目2番14号 大阪府交野市星田北4丁目38番7号

DIC(デンタルインフォメーションセンター) 支店
お客様窓口 ☎0120-416480 ●東京(03)3813-5751 ●大阪(06)4790-7333
受付時間9:00a.m.~5:00p.m.(土曜日、日曜日、祭日を除く)
http://www.gcdental.co.jp

営業所 ●北海道(011)729-2130 ●名古屋(052)757-5722
●東北(022)207-3370 ●九州(092)441-1286