



メタル用カーバイドカッター

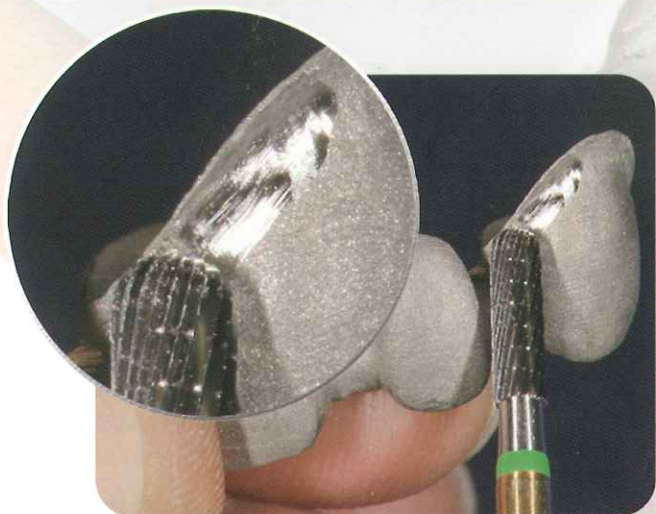
Komet NEX



The next generation

フェザータッチでコバルトもサクサク

H79NEX-040



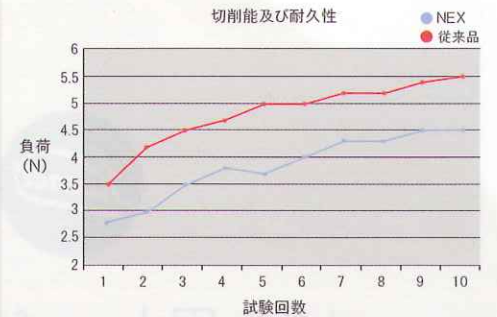
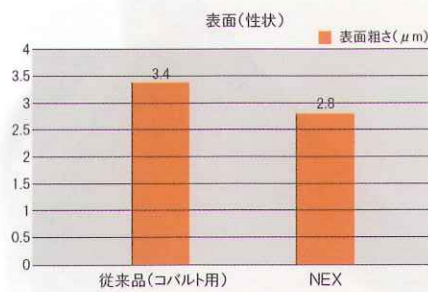
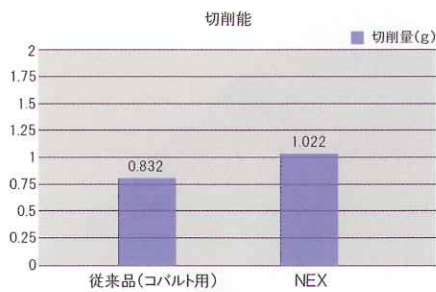
研磨しやすい滑らかな切削面

H129NEX-023



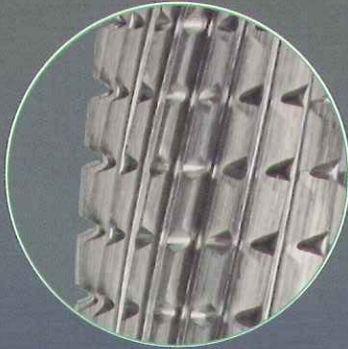
連結部にもしっかりアクセス

H138NEX-023

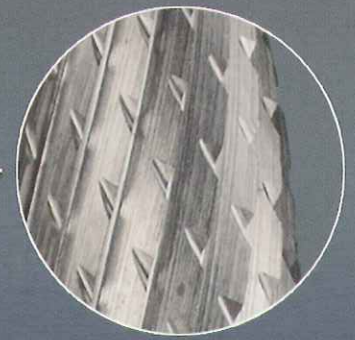


※ Test report for cutting efficiency, surface roughness and durability, Komet dental, Germany

NEXブレード



従来品
(クロスカットブレード)



コバルトの切削には
NEXシリーズ

セミプレシャス

ノンプレシャス

※チタンは除く



H79NEX-040



H129NEX-023



H138NEX-023



H250NEX-040



H251NEX-060

| 作業長 | 13.0 mm | 8.0 mm | 8.0 mm | 12.7 mm | 14.0 mm |
|--------|---------|--------|--------|---------|---------|
| 最大直径 | 4.0 mm | 2.3 mm | 2.3 mm | 4.0 mm | 6.0 mm |
| 標準医院価格 | 3,800円 | 3,300円 | 3,300円 | 3,800円 | 3,800円 |

推奨回転数：毎分20,000回転

※種類の異なる金属を切削する場合、切削器具を金属の種類に応じて使い分けて頂くことを推奨いたします。
特にチタンの切削片が付着したカッターを用いて陶材焼付け用のコバルトフレームを調整しますと、カッターに付着しているチタン切削片がフレーム表面に残留するおそれがあり、陶材焼成時に気泡等のトラブルの原因となるガスが発生する可能性があります。

チタンの切削には
GTiシリーズ



チタン



H79GTi-040



H129GTi-023



H138GTi-023



H139GTi-023

| 作業長 | 13.0 mm | 8.0 mm | 8.0 mm | 8.0 mm |
|--------|---------|--------|--------|--------|
| 最大直径 | 4.0 mm | 2.3 mm | 2.3 mm | 2.3 mm |
| 標準医院価格 | 3,800円 | 3,300円 | 3,300円 | 3,300円 |

推奨回転数：毎分15,000回転

販売名:コメット カーバイドカッター
医療機器届出番号:2782X00091000004
一般 一般的名称:歯科技工用カーバイド切削器具

製造販売元
株式会社モモセ歯科商会

本社・大阪営業所: 〒543-8691 大阪市天王寺区南河堀町6-35
TEL: 06-6773-3333(代)

東京営業所 : 〒110-0016 東京都台東区台東2-24-2
TEL: 03-3835-2653(代)

九州営業所 : 〒816-0093 福岡市博多区那珂6-24-21
TEL: 092-575-6060(代)

URL: <http://www.momose-dm.co.jp/>

お問い合わせは