

IMPRESSION & MODELWORK

AROMA FINE PLUS
AROMA LOID
NEW PLASTONE II SERIES
NEW FUJIROCK SERIES

MATERIAL SELECTION



CERASMART

CAD/CAM

Aadva Scan D710/D810
Aadva Mill LV-I

PREPARATION

ALL CERAMICS
PREPARATION BUR SET

POLISHING

Pre Shine
Dia Shine
DIAPOLISHER PASTE
Polishing Brush SET



G-CEM CERASMART

CERAMIC PRIMER II

CEMENTATION

保険診療の新たな修復治療をサポート
“CAD/CAM冠[※]” 臨床のために

※CAD/CAMハイブリッドレジンによる小臼歯ジャケットクラウン



MI FIL
UniFil Core

CAD/CAM冠用接着性レジンセメント

ジーシー ジーセム セラスマート





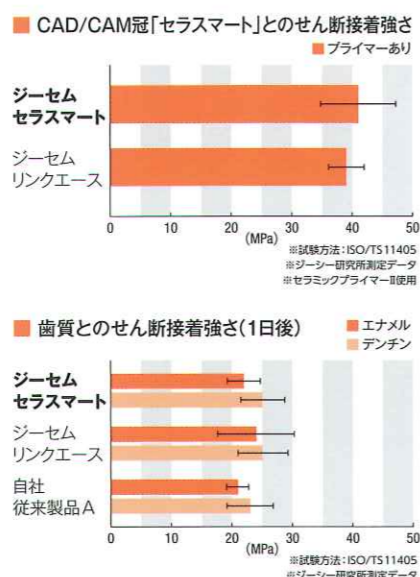
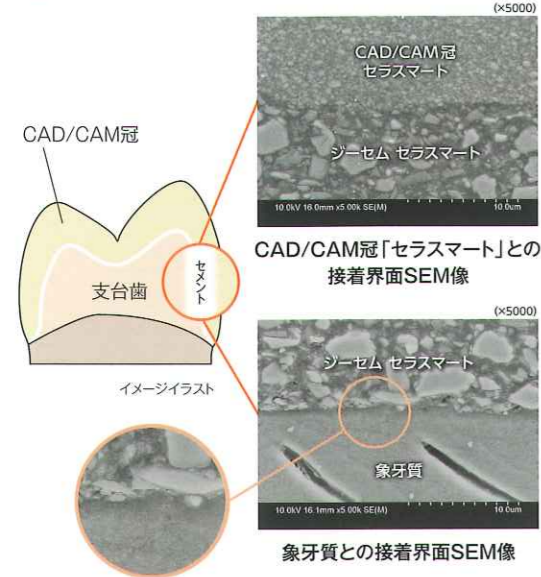
ジーシーのセメントテクノロジーとCAD/CAM冠の臨床実績から開発されたCAD/CAM冠用の接着性レジンセメントが新登場

CAD/CAM冠と歯質を強固に接着させる「ジーセム セラスマート」と「セラミックプライマーII」

「ジーセム セラスマート」は、発売以来大好評の「ジーセム リンクエース(オートミックスタイプ)」同様にリン酸エステルモノマーを採用することで、そのセルフアドヒーズ効果により歯質に強固に接着します。一方、CAD/CAM冠内面を新たにリン酸エステルモノマーを配合した1液性のシランカップリング材「セラミックプライマーII」で処理することでセメントと化学的に接着し、歯質とCAD/CAM冠を強固に一体化させることができます。



セラミックプライマーII



ジーシー ジーセム セラスマート

ジーシーの「ナノフィラーテクノロジー」をベースに、高温・高圧による重合方法を採用し、高い物性を実現したCAD/CAM冠用レジンブロック「セラスマート」。

ジーシーは、このレジンブロック「セラスマート」の接着臨床のために、国内外で臨床実績がある接着性レジンセメント「ジーセム リンクエース」の技術を応用し、高い接着性や強度、容易な余剰セメントの除去性を継承したCAD/CAM冠用接着性レジンセメント「ジーセム セラスマート」を開発。さらにメタルコアに配慮した新しいオペークシェードや必要量を容易に計量できるCDシステムの採用による経済性などさまざまな特長を有しています。

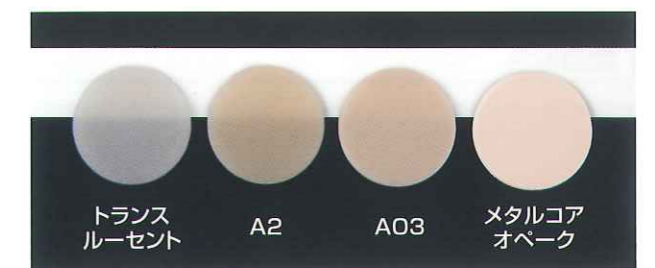


審美を追求した色調「メタルコアオペーク」

メタルコアの症例も多い保険診療。「ジーセム セラスマート」はメタルコアに対応した色調「メタルコアオペーク」を開発。CAD/CAM冠の臨床を明るく審美的に仕上げます。



色調「メタルコアオペーク」による接着



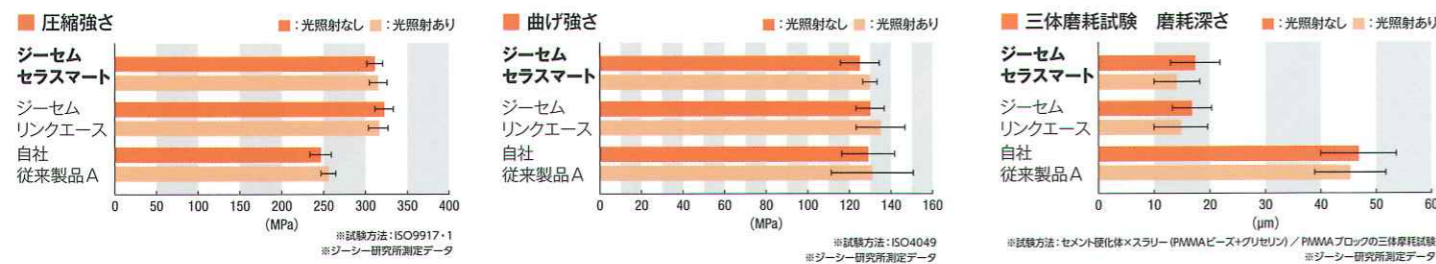
審美的な修復を実現する4色

「メタルコアオペーク」の他にも、透明性の高い「トランスルーセント」や天然歯やレジンコアなどに幅広く対応する「A2」、変色歯の色調調整にも効果的な「A03」をラインナップしました。

咬合力に耐える高い強度と薄い被膜厚さ(5μm)

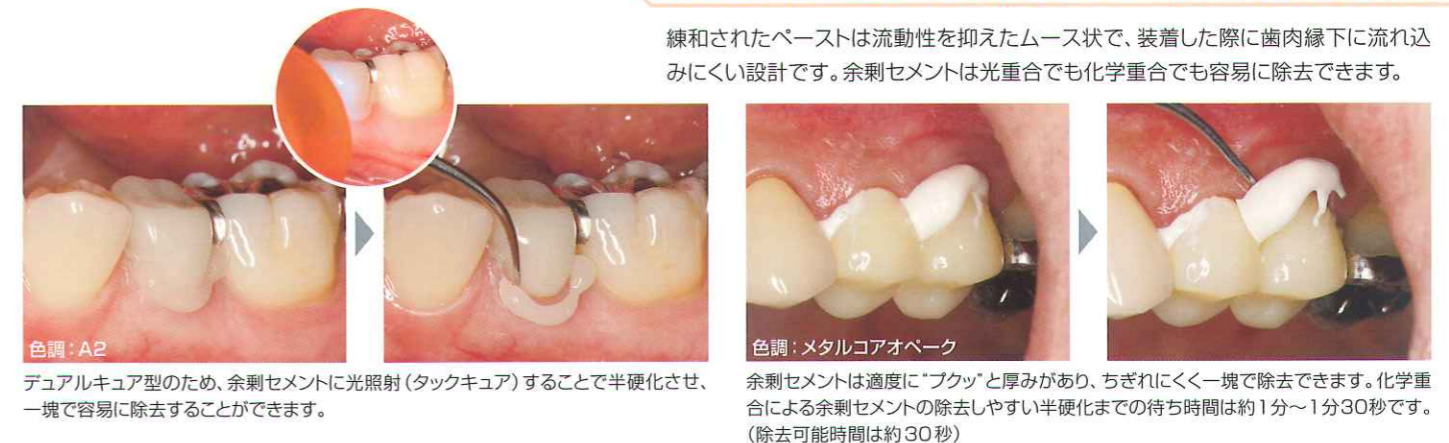
「ジーセム セラスマート」は、咬合力に耐える圧縮強さや曲げ強さを発揮し、ジーシー独自のH.T.I self-curingテクノロジー[®]を応用することにより化学重合性を高めることで、光が届きにくい部位でも安定した物性を実現しました。

また、平均粒径2μm以下の微細なフィラーを採用することで高い耐磨耗性と薄い被膜厚さ5μmを実現。浮き上がりの無い装着が容易です。



光重合・化学重合でも余剰セメントの除去が容易な設計

練和されたペーストは流動性を抑えたムース状で、装着した際に歯肉縁下に流れ込みにくい設計です。余剰セメントは光重合でも化学重合でも容易に除去できます。

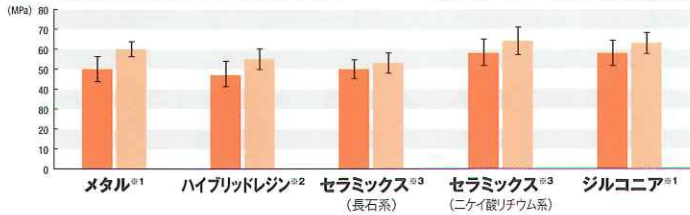


メタルコアへの装着ステップ

<h3>アルミナサンドブラストの処理</h3> <p>CAD/CAM冠内面にアルミナサンドブラスト(粒径25~50μmのアルミナ)噴射圧0.1~0.2MPa処理。</p> <p>目的 CAD/CAM冠内面の汚染物除去、粗造化による接着強さ・接着安定性の向上のため</p> <p>※前処理として歯科技工所または院内でアルミナサンドブラスト処理を必ず行ってください。</p>	<h3>試適後の清掃</h3> <p>試適後はCAD/CAM冠内面全体をリン酸により清掃し、十分に水洗・乾燥。</p> <p>目的 唾液やタンパク質の除去</p>	<h3>セラミックプライマーIIの塗布</h3> <p>CAD/CAM冠内面に「セラミックプライマーII」を塗布し十分に乾燥。</p> <p>目的 レジンセメントと化学的な接着を行うため</p>	<h3>支台歯の清掃・プライマーの処理</h3> <p>仮着材を除去。仮着材は超音波スケーラーやブラシで機械的に取り残しがないように除去。支台歯のプライマー処理。</p> <table border="1"> <tr> <th>支台歯</th> <th>プライマー処理</th> </tr> <tr> <td>メタルコア</td> <td>必要なし</td> </tr> <tr> <td>天然歯</td> <td>必要なし</td> </tr> <tr> <td>レジンコア</td> <td>セラミックプライマーII</td> </tr> </table> <p>目的 レジンセメントと化学的な接着を行うため</p>	支台歯	プライマー処理	メタルコア	必要なし	天然歯	必要なし	レジンコア	セラミックプライマーII	<h3>セメントの塗布</h3> <p>「ジーセム セラスマート」を10秒間しっかり練和しセメントを塗布。</p>	<h3>装着</h3> <p>口腔内へしっかり装着。</p>	<h3>余剰セメントの除去</h3> <p>余剰セメントの硬化までの待ち時間 化学重合：装着後1分~1分30秒、除去可能時間約30秒。 光照射：光照射(タックキュア)により半硬化させ、一塊で容易に除去可能。</p> <table border="1"> <tr> <th>色調</th> <th>光照射の目安</th> </tr> <tr> <td>A2, A03, トランスルーセント</td> <td>1秒程度</td> </tr> <tr> <td>メタルコアオペーク</td> <td>やや長め</td> </tr> </table> <p>G-ライトプライマーII Plusの場合 距離(目安)1cm</p> <p>※余剰セメントへの光照射時間は、照射器の性能や照射する距離により異なります。</p>	色調	光照射の目安	A2, A03, トランスルーセント	1秒程度	メタルコアオペーク	やや長め	<h3>最終硬化</h3> <p>余剰セメント除去後、光照射で最終硬化。または4分保持で最終硬化。</p> <table border="1"> <tr> <th>照射器</th> <th>照射方法・時間</th> </tr> <tr> <td>ハロゲン、LED</td> <td>各方向から20秒ずつ</td> </tr> <tr> <td>G-ライトプライマーII/プライマII Plus</td> <td>各方向からノーマルモード10秒ずつ又は各方向からF3モード×2回(6秒)ずつ</td> </tr> </table>	照射器	照射方法・時間	ハロゲン、LED	各方向から20秒ずつ	G-ライトプライマーII/プライマII Plus	各方向からノーマルモード10秒ずつ又は各方向からF3モード×2回(6秒)ずつ
支台歯	プライマー処理																										
メタルコア	必要なし																										
天然歯	必要なし																										
レジンコア	セラミックプライマーII																										
色調	光照射の目安																										
A2, A03, トランスルーセント	1秒程度																										
メタルコアオペーク	やや長め																										
照射器	照射方法・時間																										
ハロゲン、LED	各方向から20秒ずつ																										
G-ライトプライマーII/プライマII Plus	各方向からノーマルモード10秒ずつ又は各方向からF3モード×2回(6秒)ずつ																										

「ジーセム セラスマート」はCAD/CAMハイブリッドレジン冠以外の症例でもオールマイティな“接着臨床”にご使用いただけます。

■ 各種修復材料に対するせん断接着強さ



※1: アルミナサンドブラスト処理 ※2: アルミナサンドブラスト処理後、シランカップリング処理 (セラミックプライマーII使用)
 ※3: シランカップリング処理 (セラミックプライマーII使用)

※試験方法: ISO/TS 11405 ※ジーシー研究所測定データ

■ 主な用途

材料	用途
メタル	メタル
ハイブリッドレジン ^{※1}	ジルコニア
セラミックス ^{※1} (長石系・ニケイ酸リチウム系)	メタルコア
ジルコニア	メタルポストコア
メタル	ファイバーポスト レジンコア ^{※1} (間接法)
ハイブリッドレジン ^{※1}	
セラミックス ^{※1} (長石系・ニケイ酸リチウム系)	
ジルコニア・アルミナ	

※1: セラミックプライマーII (1液性) 使用
 ※ポーセレンおよびハイブリッドレジンによる
 ラミネートベニアには使用できません。



歯科接着用レジンセメント

ジーシー ジーセム セラスマート

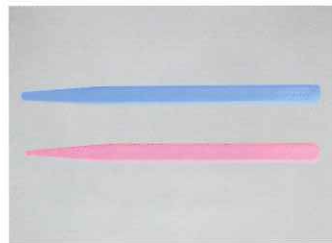
色調●4色=トランスルーセント、A03、A2、メタルコアオパーク
 包装・希望医院価格●1 函: カートリッジ11.9g (7.2mL) 2本、練和紙 (No.22) 1冊=¥15,000
 管理医療機器 226AKBZX00032000

関連製品



セラミック接着用プライマー
 ジーシー セラミックプライマーII

包装・希望医院価格
 ●1 函: 3mL 1本=¥4,750
 管理医療機器 221AABZX00190000



プラスチックヘラ

色調●2色=青、白
 包装・希望医院価格
 ●1本 (No.1)=¥115

色調●1色=ピンク
 包装・希望医院価格
 ●1本 (No.4)=¥115



ジーシー
 CD ディスペンサー III

包装・希望医院価格●1 函: 1個=¥2,500
 一般医療機器 09B2X00010G00063
 誰でも簡便・正確な計量操作で、より経済的に使用できます。



ジーシー CD ディスペンサーIII
 エコSTOPパー

包装・希望医院価格●1 函: 1個=¥640
 一般医療機器 09B2X00010G00063
 ※ジーセム セラスマート、フジルーティング EX、ルーティング パーサのみ使用できます。
 ※CD ディスペンサー (金庫) は使用できません。



CD ディスペンサーIII
 のレバーに装着する
 だけでセット完了。



接着性レジンセメント
 ジーシー ジーセム リンクエース

色調●3色=A2、A03、トランスルーセント
 包装・希望医院価格●1 函: シリンジ4.6g (2.7mL) 2本、EMミキシングチップT 15個、EMミキシングチップF 5個、EMミキシングチップF用ノズルRC 5個=¥9,600
 オートミックスタイプによる気泡のない均一な練和が得られます。
 管理医療機器 225AKBZX00043000



歯科切削加工用レジン材料
 セラスマート

形態●12、14、14L
 色調●11色=BL、B1LT、A1LT、A2LT、A3LT、A3.5LT、B1HT、A1HT、A2HT、A3HT、A3.5HT
 ※A2 LT、A3 LT、A3.5 LT 以外は近日発売
 管理医療機器 225AABZX00180000

Aadva CAD/CAM用 / UNIVERSAL用 / CEREC SYSTEM用

包装・希望医院価格
 ●1 函1個入り: サイズ12=¥4,400、サイズ14=¥4,500、サイズ14L=¥4,700
 ●1 函5個入り: サイズ12=¥22,000^{※1}、サイズ14=¥22,500、サイズ14L=¥23,500
 ●1 函30個入り: サイズ12=¥120,000^{※2}
 ※1: UNIVERSAL用のみ ※2: Aadva CAD/CAM用のみ
 ナノファイバーテクノロジーを採用した最新のCAD/CAM用ブロックです。高い強度と豊富な色調ラインナップですぐれた審美性と耐久性を両立しました。
 発売元 株式会社ジーシー 東京都文京区本郷3丁目2番14号
 製造販売元 株式会社ジーシーデンタルプロダクツ 愛知県春日井市鳥居松町2丁目285番地
 ユニバーサル用の適用機種は弊社ホームページをご確認ください。セレックシステム用はシロナデンタルシステムズ株式会社の取り扱いとなります。セラスマートについての詳しい情報はパンフレットをご確認ください。

※色調は印刷のため、現品と若干異なることがあります。
 ※掲載の価格とジーシー研究所測定参考データは、2014年10月現在のものです。
 ※価格は希望医院価格です (価格には消費税は含まれておりません)。

ご使用に際しては、必ず製品の添付文書をお読みください。

発売元 株式会社ジーシー / 製造販売元 株式会社ジーシー
 東京都文京区本郷3丁目2番14号 東京都板橋区蓮沼町76番1号

DIC (デンタルインフォメーションセンター) お客様窓口 ☎0120-416480
 受付時間9:00a.m.~5:00p.m. (土曜日、日曜日、祭日を除く)
<http://www.gcdental.co.jp>

支店
 ●東京 (03) 3813-5751 ●大阪 (06) 4790-7333
 営業所
 ●北海道 (011) 729-2130 ●名古屋 (052) 757-5722
 ●東北 (022) 207-3370 ●九州 (092) 441-1286