

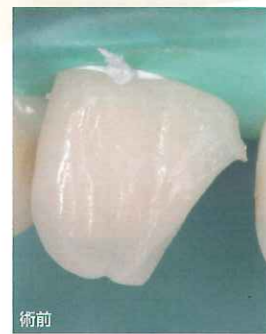
シンプルな積層充填なのにキレイ
“Simply Aesthetic”



歯科充填用コンポジットレジン

エステライトアステリア

たった2層のレイヤリングで 自然な色を再現する自費用コンポジットレジン



オペクシェードを使用しなくても、色調が暗くなりがちな「抜け」を防ぎつつ、2層で自然な色調再現が可能になりました。



症例によっては、1色で審美的な修復が行えます。



白歯も1色、または2色2層で天然歯の複雑な色調を表現できます。

臨床写真提供：エステライトアステリア 開発アドバイザー 東京都世田谷区 タカハシデンタルオフィス 高橋 登 先生

環境光下で十分な操作余裕時間があります。

光重合触媒を調整し、ラジカル増幅剤を配合することで、環境光には反応しにくく、歯科用光照射器で光照射した時に加速度的に重合するように設計しました。

コンポジットレジンの色調は添加色素の組み合わせと量で決まりますが、エステライトアステリアは、マトリックスやフィラーの構成元素にまで調整を加えコンポジットレジンの光学的特性を改良しました。配合している「スープラナノ球状フィラー」の効果で、艶が長期に持続します。

レイヤリングの「簡単」が進化した。

「ボディ」が決まれば、ほぼOK。

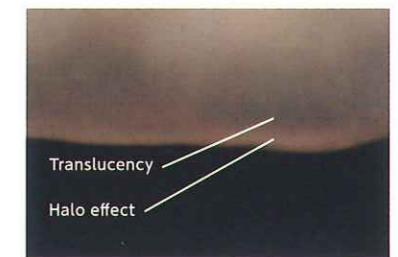
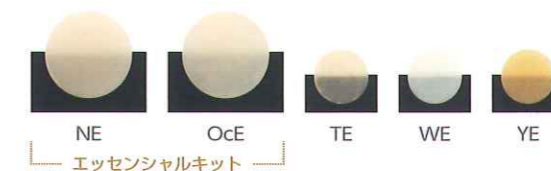
審美性のポイントは「ボディシェード」

優れた光学的特性により、わずかなベベルでも高い色調適合性を示します。周りの色にマッチしやすい適度な透明感を有しながら、色調が暗くなりがちなIV級窩洞でも「抜け」を防ぎつつ、自然な色調を再現します。



透明感の表現に「エナメルシェード」

エナメル質を再現するのに適切な透明性を有しています。ほとんどの症例で、前歯にはNEを、白歯にはOcEを用います。必要に応じ、TE, WE, YEを使用します。OcEは白歯の咬合面の付形性に特にこだわったペースト性状になっています。



白斑やクラック等、隣在歯に似せたキャラクタライズが必要な症例には「エステライトカラー」





エステライトアステリア エssenシャルキット

標準医院価格 ¥42,000/セット

セット構成

[ボディペースト] A1B, A2B, A3B, A3.5B, A4B

[エナメルペースト] NE, OcE

ペースト 2.1mL (4.0g) …… 各1本 (全7色)

[付属品] クリニカルガイド 1冊



エステライトアステリア 単品ペースト(全12色)

標準医院価格 ¥7,000

ペースト……………2.1mL (4.0g) 1本

[ボディペースト] A1B, A2B, A3B, A3.5B, A4B, B3B, BL (Bleach)

[エナメルペースト] NE (Natural Enamel), TE (Trans Enamel),
YE (Yellow Enamel), WE (White Enamel),
OcE (Occlusal Enamel)

関連製品



エステライトアステリア カスタムシェードガイド

標準医院価格 ¥5,000

- 実際のペーストを用いて硬化体を作製し、色見本として使用するカスタムメイドのシェードガイド。
- 実物を用いるため、よりリアルなシェードテイキングが容易になります。

1セット (モールド1個、ホルダー1個、シェードピース15個)

作製方法	1	<p>モールドに、シェードピースをセットして、歯牙形状の窪み部分にペーストを充填。</p>	2	<p>フタを閉じて圧接。光照射。</p>	3	<p>モールドから取りはずし、シェード名ラベルを貼り、ホルダーにセット。</p>
------	---	---	---	----------------------	---	--

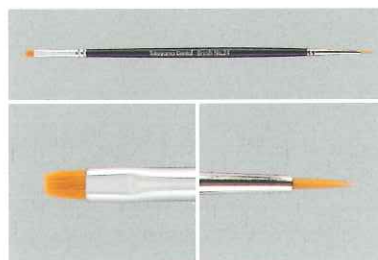


エステライトカラー

標準医院価格
¥44,000/セット

全13色 単品 ¥4,300/本

1本 …… 0.5mL (0.9g)



ブラシ No.24

標準医院価格 ¥5,000

5本入り

「細」と「平」が1本になった両頭ブラシ。

(管理医療機器) 認証番号225AFBZX00147000

※このパンフレットの内容は、予告なく変更する場合がありますのでご了承下さい。価格は2014年9月現在のものです。消費税は含まれておりません。

株式会社 トクヤマデンタル

インフォメーションサービス

0120-54-1182 受付時間 9:00~12:00, 13:00~17:30 (土・日祭日は除く)

札幌 (011) 812-5690 仙台 (022) 717-6444 東京 (03) 3835-7201
名古屋 (052) 932-6851 大阪 (06) 6386-0700 福岡 (092) 412-3240

ホームページ <http://www.tokuyama-dental.co.jp>

■ご用命は