

YOSHIDA

trophy

TROPHY SOLUTIONS



CAD/CAM SYSTEM
トロフィーソリューション

METAL FREE for PATIENTS



新しいCAD/CAMシステム トロフィーソリューション誕生。

スキャン・設計・切削の工程を、スムーズなワークフローで
 歯科修復処置の新しいソリューションを実現します。



CT印象スキャン
TROPHY PAN

高精度な画質により
 デジタル印象を採得

CT印象スキャンとは、患者さまの口腔内にて印象を採得した後、
 その印象トレーを本体のスキャンングプラットフォームに載せて撮影する全く新しいスキャン方法です。

▶CT印象スキャンの手順



①プラスチックのトレーを使い、
 口腔内を印象採得。



②全顎印象と咬合印象の2種類の印象を採得。



③印象採得した側が上になるように、
 本体のスキャンングプラットフォームに置く。

※トロフィーソリューションでは、トロフィーパンシリーズを印象スキャンとしてご使用いただけます(一部対象外の製品があります)。



歯科用CAD/CAMワークフローとは

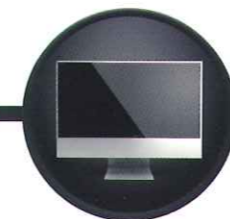
自動化による製作期間の短縮。
 院内でスキャン・設計・切削が完結するシステム。
 歯科修復処置の効率化の実現。

患者さまにとってのメリット

- 金属アレルギーのリスクを軽減。
- より短時間での治療完了が可能。
- 治療における窩洞の感染リスクを低減。

ドクターにとってのメリット

- より短時間での治療完了が可能。
- 技工料等のコスト削減。
- シンプル設計による高い操作性。



CADソフト
TROPHY RESTORE

ソフトウェアを使用して
 10分前後でデザイン完了



ミリングマシン
TROPHY CAM

完成したデザインデータで
 修復物等を15分前後で作成



トロフィーソリューションによる修復処置の手順



【支台歯形成】
患者さまの口腔内にて支台歯形成を行います。



【印象採得-全顎印象-】
プラスチックトレイで、全顎印象を採得します。



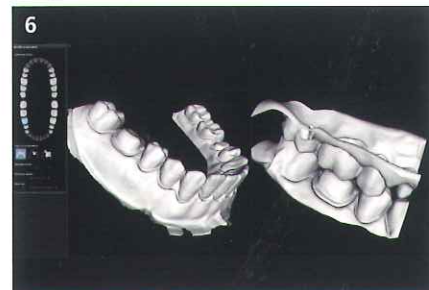
【印象採得-咬合印象-】
次に咬合印象を採得します。



【CT印象スキャン】
全顎印象をCT印象スキャンに読み込ませます。



【CT印象スキャン】
咬合印象を全顎印象同様に読み込ませます。



【CADデザイン】
CADソフト「トロフィーリストア」により、CADデザインを行っていきます。



【CADデザイン】
歯冠形態の調整画面。咬合面・コンタクトポイント等のデザインを行います。



【切削】
トロフィーカムの専用バーと指示されたブロックを取り付けます。



【切削】
削り出している状態。15分前後で終了します。



【完成】
削り上がった状態は、写真のような状態で削り上がり。クラウンを切り離します。



【研磨・ステイニング作業】
削り上がりの表面が滑らかなので研磨も非常に楽です。



【セット】
口腔内の支台歯にセットします。



SCAN



DESIGN



MILL



TROPHYPAN

CT印象スキャナー

トロフィーパンシリーズ

3Dパノラマ トロフィーパンシリーズが

トロフィーソリューションのCADスキャナーとして新たに生まれ変わります。

トロフィーパン プロ

(パノラマ+3D/パノラマ+3D+セファロ)

- あらゆる歯科診断で、使用可能な撮影領域を実現。
 - パルス照射で照射量の軽減
 - 最小90 μ mのスライス幅
 - 多彩な撮影モード
- セファロ撮影はワンショット(0.5秒)で広範囲の撮影が可能。矯正治療のより正確な診査・診断が可能。
 - ワンショット撮影方法
 - オートレース機能搭載

トロフィーパン プラス

(パノラマ/パノラマ+3D/パノラマ+セファロ/パノラマ+3D+セファロ)

- センサー自動切替など、容易に3D撮影が行え、詳細な3D画像で幅広い診査・診断が可能。
 - スライス幅76 μ mを実現
 - パルス照射で照射量の軽減
 - 高画質のパノラマレントゲン画像

トロフィーパン プロとトロフィーパン プラスの比較

撮影モード	パノラマ	セファロ	CT小視野	CT中視野	CT大視野	印象スキャン
機種名						
トロフィーパン プロ	○	○	Φ5×5cm	Φ8×8cm Φ10×5cm Φ10×10cm	Φ17×6cm Φ17×11cm Φ17×13.5cm	約45秒
トロフィーパン セレクトプラス	○	○	Φ5×5cm	Φ10×5cm Φ10×10cm	—	約45秒
トロフィーパン プラス	○	○	Φ5×3.7cm	ステッチ撮影モード Φ5×3.7cm×3	—	約120秒

- 印象スキャンの撮影は ①患者さまの口腔内にて印象採得
②印象トレーをスキャンニングプラットフォームに載せて撮影 の簡単な2ステップ。



SCAN



DESIGN



MILL

TROPHY RESTORE



CADソフト

トロフィー リストア

オートデザイン機能で修復物を迅速かつシンプルに設計。
設計工程のフロー化を実現しました。

- 高速でシンプルなオートデザイン設計
マージン部のトレース、歯冠設計などの作業が簡単に行えるソフトウェア設計。ソフトウェアの手順に従うだけで簡単にCADデザインを使用できます。
- トロフィーウィンドウズの3Dソフトウェアと同様の操作性
ソフトウェアの画面構成等は、既存のトロフィーウィンドウズを踏襲した画面構成。アイコンの表記やマウスの操作性が同様なシステムであるため、現在トロフィーウィンドウズをご使用の方は、簡単に操作に慣れていただけます。
- トロフィーウィンドウズで一元管理が可能
トロフィーウィンドウズでの管理が可能。患者フォルダーや画像の管理が容易です。



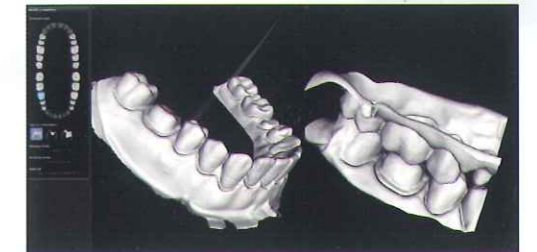
トロフィーウィンドウズ

トロフィー リストア



既存のトロフィーウィンドウズを踏襲した画面構成のため、
より操作がしやすくなっています。

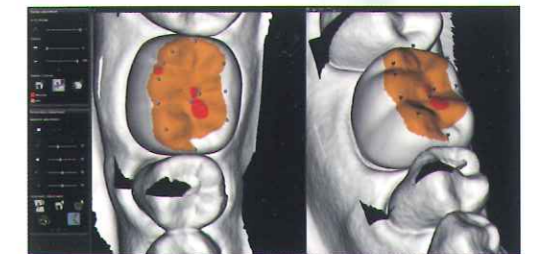
トロフィー リストアの使用手順



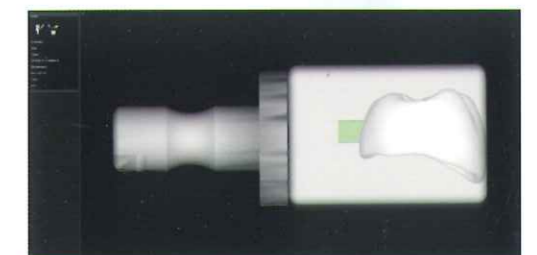
CADソフト「トロフィー リストア」を起動した状態。



マージンは自動的に検出されるが、
マニュアルで変更することも可能。
また、アンダーカットがあると右下のように表示されます。



歯冠形態の調整画面。様々な調整が可能です。



削り出す修復物の大きさに応じて
必要なブロックの大きさを指示。
ここまで来れば、あとは削り出すだけの作業となります。



SCAN



DESIGN



MILL

ミリングマシン

トロフィー カム

高速、高精度でシンプルな切削加工。
短期間での修復完了も可能になります。



画面で消耗具合が一目でわかります。

● 高速ブラシレスモーター採用

- 静音性と低振動を実現
- 回転数の増減に関わらず、安定したトルク制御が可能
- カーボンブラシレスのため、定期的なモーターキャリブレーションは不要

● 高速・高精度切削加工

- 修復物の作製時間は15分前後(単冠クラウンの場合)
- 高精度 $\pm 25\mu\text{m}$ 切削可能
- 出来上がりの表面に滑沢性があるため、技工所での研磨作業を短時間で完了

● 対応症例(2013年10月21日現在)

- インレー・アンレー・単冠クラウン

● 省スペース簡単接続

- ミリングマシンとPCとの接続はLANケーブルのみのため、設置場所の選択幅が広がります

● 簡単メンテナンス

- ブロックは簡単に着脱可能
- 水は循環式、バーは一本のみで、安価なランニングコストを実現



インレーケース



アンレーケース



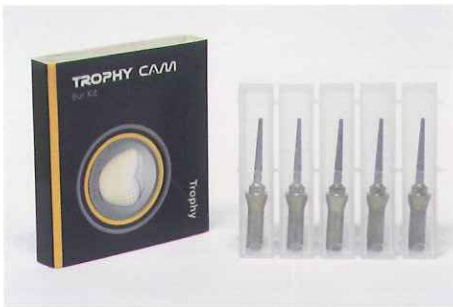
単冠クラウン



TROPHY CAM



トロフィー カム アクセサリー製品のご紹介



● トロフィー カム ミリングバー(5本入)

ダイヤモンドコーティングされた円錐形のバー。複数の修復物を切削できる、優れた切削性・耐久性があります。また、1種類のバーで切削が可能。多種揃える必要がなく、切削部位ごとのバー交換の手間も不要です。

標準価格 ¥25,000(税抜)



● トロフィー カム フィルター(3個入)

トロフィー カム専用の水フィルター。水道水に含まれている不純物をろ過し、ミリングマシン注水口の詰まりを予防します。また、1個のフィルターで通常1ヵ月間使用可能。耐久性・経済性に優れ、交換も簡単です。

標準価格 ¥14,000(税抜)



● ビタブロック(5個入)各種

トロフィー カム専用のCAD/CAMブロック(長石系)。耐久性、研磨性、耐摩耗性に優れています。ビタ社「ビタブロック マークII」の幅広いシェードと優れた透過性で、自然な色調を実現します。

● ビタブロック(5個入)各種サイズ



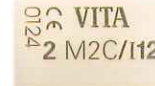
I8: 8×8×15mm

標準価格 ¥10,500(税抜)



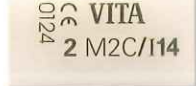
I10: 8×10×15mm

標準価格 ¥10,500(税抜)



I12: 10×12×15mm

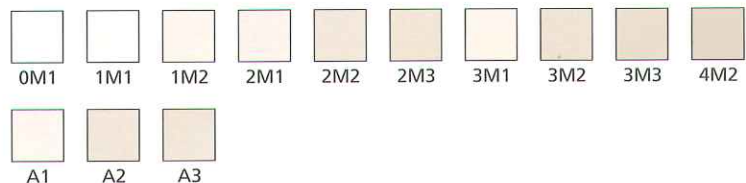
標準価格 ¥10,500(税抜)



I14: 12×14×18mm

標準価格 ¥12,500(税抜)

● ビタブロック(5個入)各種色調



お問い合わせは下記まで

● 一般的名称: 歯科切削加工用セラミックス 販売名: ビタ ブロック 認証番号: 222AKBZX00135000(管理)

● 一般的名称: 歯科技工室設置型コンピュータ支援設計・製造ユニット 販売名: トロフィー カム 届出番号: 13B2X00114000011(一般)

● 販売元: 株式会社 **3M** 〒110-8507 東京都台東区上野7-6-9 TEL.03-3845-2925(画像情報営業本部)

● 製造販売元: トロフィー・ラジオロジー・ジャパン株式会社 〒135-0041 東京都江東区冬木11-17イシマビル4F TEL.03-5646-2910

※仕様および外観は製品改良等のため、予告なく変更することがあります。あらかじめご了承ください。 **禁無断転載**

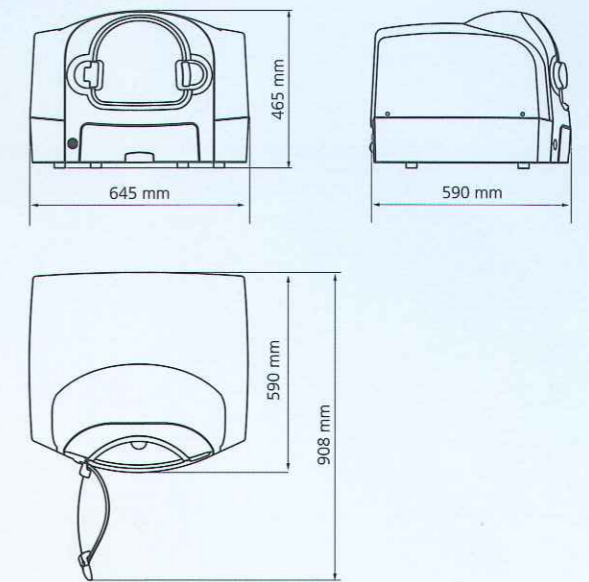
「トロフィーウィンドウズ」と「オープンシステム」。
2つの独自性で、診療における新たな可能性を広げます。



- 画像管理システム「トロフィーウィンドウズ」により、画像管理とCAD/CAMシステムのデータ管理を一元化。
- 院外の技工所との自由な組み合わせが可能な「オープンシステム」採用。

トロフィー カム 技術仕様

トロフィー カム	
ミリング本数	4 軸
主軸速度	最高 60,000 回転 / 分
モーターテクノロジー	ブラシレス
定格電力消費	400 W
ミリング精度	± 25 μm
入力電圧 (AC)	100 V - 50/60 Hz
寸法	590 x 645 x 465 mm
重量	72.5 kg



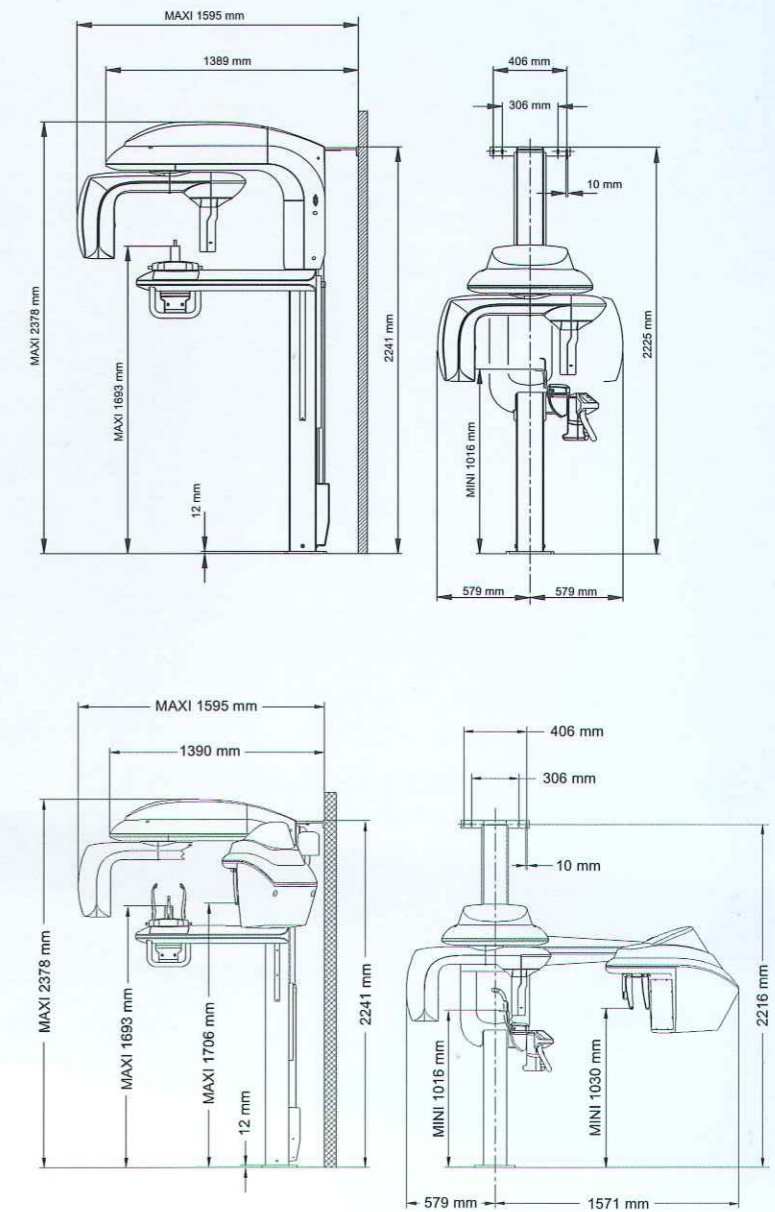
トロフィーパン プロ 技術仕様

3Dモダリティ	
センサータイプ	TFT
スキャンモード	連続とパルス
スキャンニング時間	12~28秒 (+/-10%)
ボクセルサイズ (μm)	90から500
視野 (cm)	5 x 5, 8 x 8, 10 x 5, 10 x 10, 17 x 6, 17 x 11, 17 x 13.5
再構築時間	推奨されるコンピュータシステム構成の要件に基づき2分未満

セファロメトリック・モダリティ	
センサーテクノロジー	CCD
照射時間	0.1から3.2秒
X線検査オプション	側方、正面APまたはPA、斜位、 オトガイ下・頭頂、手根骨
収集フォーマットサイズ(cm)	18 x 18, 18 x 24, 24 x 24, 24 x 30, 30 x 30

パノラミック・モダリティ	
センサーテクノロジー	TFT
照射時間	4から16秒
X線検査オプション	パノラマ、分割パノラマ、上顎洞、 側方TMJ x 2、側方TMJ x 4

X線発生装置とその他の仕様	
管電圧	60~90kV
管電流	2~15mA
周波数	140kHz
X線管焦点	0.7mm (IEC 60336)
入力電圧 (AC [交流])	220/230/240V - 50/60Hz 100/110/130V - 50/60Hz
重量	160kg (353 lb.)、 セファロメトリック・モジュール付き: 199kg (437.8 lb.)
設置面積	セファロ無: 1158 (横幅) x 1595 (奥行き) x 2378mm (高さ) セファロ付: 2137 (横幅) x 1595 (奥行き) x 2378mm (高さ)



シンプルで効率的な、CAD/CAMワークフロー

TROPHY SOLUTIONS

安心のサポート

- ・コンタクトセンター対応(月曜～土曜日、専任スタッフがお電話で対応致します。)
- ・リモートメンテナンスサービス(ヨシダと医院のコンピュータをインターネット回線で接続し、故障原因を迅速に対応します。)
- 別途専用サーバーが必要です。

お問い合わせは下記まで

- 一般的名称：歯科技工室設置型コンピュータ支援設計・製造ユニット
販 売 名：トロフィー カム 届出番号：13B2X00114000011(一般)
上記製造販売元はトロフィー・ラジオロジー・ジャパン株式会社
- 一般的名称：デジタル式歯科用パノラマ・断層撮影X線診断装置 アーム型CT診断装置
販 売 名：トロフィーバンプロ 認証番号：223ACBZX00068000(管理 特管 設置)
- 一般的名称：デジタル式歯科用パノラマ・断層撮影X線診断装置
販 売 名：トロフィーバンプラス 認証番号：220ACBZX00001000(管理 特管 設置)
上記製造販売元は株式会社エム・ディ・インスツルメンツ

- 販 売 元：株式会社 **ヨシダ** 〒110-8507 東京都台東区上野7-6-9 TEL.03-3845-2925(画像情報営業本部)
- 製造販売元：株式会社エム・ディ・インスツルメンツ 〒300-1155 茨城県稲敷郡阿見町大字吉原字鎌田3262-3 TEL.0298-89-1407
トロフィー・ラジオロジー・ジャパン株式会社 〒135-0041 東京都江東区冬木11-17イシマビル4F TEL.03-5646-2910



(01)02747937012093

※仕様および外観は製品改良等のため、予告なく変更することがあります。あらかじめご了承ください。 **禁無断転載**

2013.12(03)PV