

持ち運びがしやすい、
石膏模型用3D光学カメラ
「トロフィー 3D スキャナ」。



新型CADスキャナ登場

トロフィーソリューションズに新たなラインアップとして新登場したトロフィー 3D スキャナ。
患者さまにとっての快適性と臨床における柔軟性を兼ね備え、石膏模型でのデジタル歯型を簡単に取り込むことが可能です。

- $\pm 30 \mu\text{m}$ 以下デジタル撮影によるカラー画像。
- ハンディタイプによるコンパクト設計スキャナ。
- 緑と赤のライトガイダンス機能により、画像撮影中もモニターを見る時間が短くなります。
- 簡単・高精度の撮影ワークフロー。石膏模型に対する撮影時間は平均3分前後。
- 使い捨てタイプの大・小2つのカメラヘッド。撮影部位に合わせて選択可能です。

The new standard of scanning
トロフィー 3D スキャナ





● 45度の撮影角度/撮影深度16mmの撮影機構

トロフィー 3D スキャナは、石膏模型上の情報を高速に採得することが可能です。最高45度までの角度で、かつ撮影深度16mmまで撮影を行うことが可能です。簡単かつ短時間の撮影を実現しております。

● ライトガイダンス機能搭載

「ライトガイダンス機能」搭載により、撮影時にカメラヘッドから照射されるライト光に従って撮影することが可能です。撮影時にカメラヘッドから出る緑及び赤色のライト光の色調により、撮影のガイダンス機能を果たすことが可能です。このため、画像採得の際、モニターではなく石膏模型のみに集中して撮影することが可能です。

● 形状はデジタル形式ハンディタイプ

非常にコンパクト設計で使用場所を選びませんので、設置場所及び撮影場所を自由に選択して使用することが可能です。

また、本体に関連するケーブルはUSBケーブル及び電源ケーブルの2本のみですので、簡単に運用可能です。

● トロフィー リストアによるオートデザイン設計

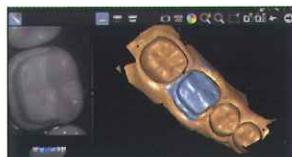
マージン部のトレース、歯冠設計などの作業が高速で簡単に行えるソフトウェア設計。ソフトウェアの手順に従うだけで簡単にCADデザインを使用できます。



歯冠形態の調整画面。様々な調整が可能です。

● トロフィーウィンドウズによる一元管理

弊社画像管理システム「トロフィーウィンドウズ」により、画像管理とCAD/CAMシステムのデータ管理の一元化を可能としております。トロフィー 3D スキャナにより採得した患者さまの画像等は「トロフィーウィンドウズ」にて容易に管理できます。また、過去の画像とともにCADデータを呼び出すことが可能なため、治療経過も迅速に確認できます。



STEP 1
支台歯スキャン



STEP 2
対合歯スキャン



STEP 3
咬合スキャン

技術仕様

構成要素	
センサー技術	1/2 inchi CMOS 有効ピクセル: 1.3 メガピクセル
解像度	Still image: 1024 x 768 ピクセル Video: 640 x 480 ピクセル
精度	±30 μm 以下
イルミネーション	Amber LED, Blue LED, Green LED, UV LED
視野	16 x 12 mm 標準チップ 12 x 9 mm 小型チップ
被写界深度	-2 to +13 mm
ケーブル寸法	2.5 mm
デジタル接続	USB 2.0 Hight Speed
装置寸法	245 x 37 x 62 mm
重量	295 g

お問合せは下記まで

- 一般的名称：歯科技工室設置型コンピュータ支援設計 製造ユニット
- 販売名：トロフィー 3D スキャナ ● 届出番号：13B2X00114000012(一般医療機器)

● 販売元：株式会社 **3D** 〒110-8507 東京都台東区上野7-6-9 TEL.03-3845-2925(画像情報営業本部)
 ● 製造販売元：トロフィー ラジオロジージャパン株式会社 〒135-0041 東京都江東区冬木11-17イシマビル4F TEL.03-5646-2910
 ※仕様および外観は製品改良等のため、予告なく変更することがあります。あらかじめご了承ください。 **禁無断転載**



2014.05(05)PV