

EMBRACE™
TECHNOLOGY

“エンブレステクノロジー”は濡れた歯質であっても強固な接着を確立し接着界面を隙間無く封鎖します。それは歯質と一体化する独自の親水性モノマーのテクノロジーです。

EMBRACE Sealant

WetBond™ for pit & fissure

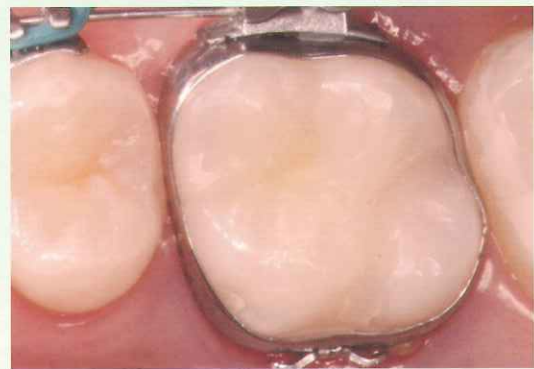
エンブレイス シーラント



..... 歯科小窩裂溝封鎖材
濡れた口腔内でう蝕予防を促進する **シーラント材**



臨床写真提供: 石田歯科矯正歯科クリニック 石田秀幸先生



Howard E. Strassler, Joseph P. O' Donnell

シーラント填塞後の新たなう蝕の発生率を減じるシーラント材は口腔内の濡れた環境下で優れた接着性・辺縁封鎖性を発揮。選べる2色調。

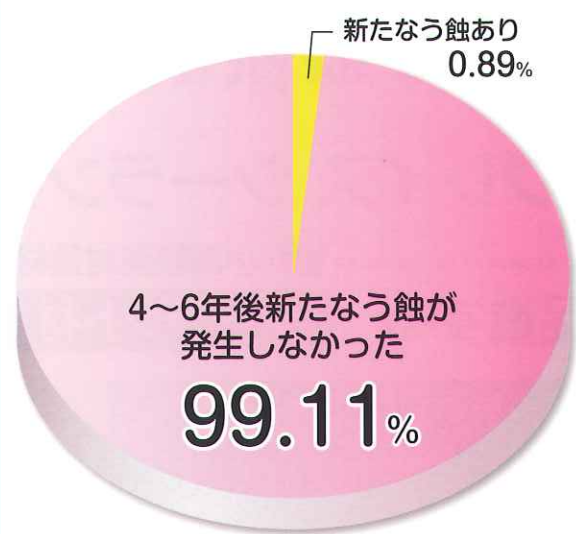


臨床写真提供: 松川歯科医院 松川敏久先生

カリエスフリー率 99%のシーラント材は口腔内の湿潤環境下で接着力を発揮。

EMBRACE™ WetBond™ Sealant

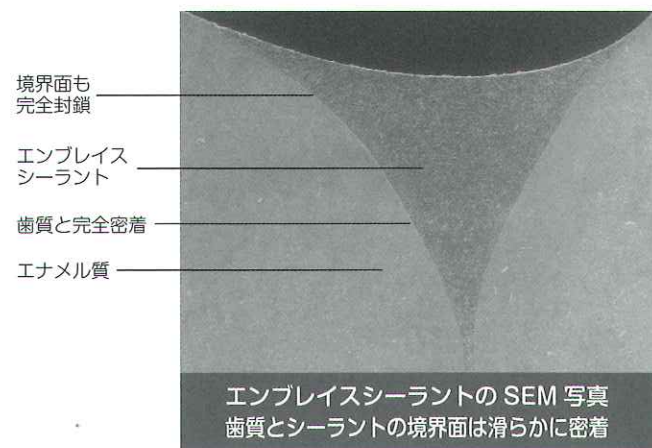
シーラント填塞後新たなう蝕の発生率が低いシーラントです！ **EMB Long-Term Prevention**



エンブレイスシーラントで填塞した症例 334例のうち、4~6年後、咬合面にカリエスが発生したのはわずか3例でした。

そのわけは

ウェットな歯質としっかり接着しながら歯質とシーラントの境界面を緊密に封鎖する独自の技術により新たなう蝕の発生率を抑えることができます。

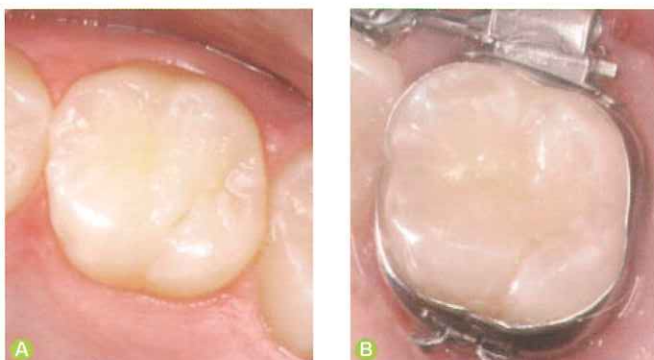


Clinical Performance of EMBRACE WetBond Pit & Fissure Sealant
Long-term Report
by Howard E. Strassler, DMD¹ and Joseph P. O'Donnell, DMD, MS²

1. Professor and Director of Operative Dentistry
University of Maryland Dental School Baltimore, Maryland

2. Associate Clinical Professor, Tufts University School of Dental Medicine Boston, Massachusetts
Private Practice, Winchester, Massachusetts

5~6年後の長期臨床結果 **Clinical Result**



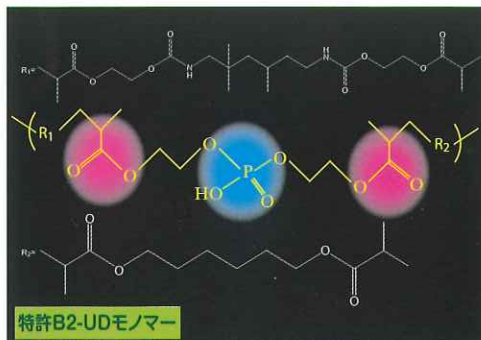
填塞5~6年経過後も脱離・破折・段差は無く優れた裂溝封鎖性！

硬化後は安全・確実な中性pHでう蝕予防に！ **EMB Secure Prevention**



硬化前のセメントは酸性で歯に浸透・拡散し、硬化後は中性を示すため、歯により安全で確実な接着プロセスを実現。新機能性モノマー“B2-UD”が緻密なpHコントロールを行う。

歯質接着性モノマー配合！ **Adhesive**



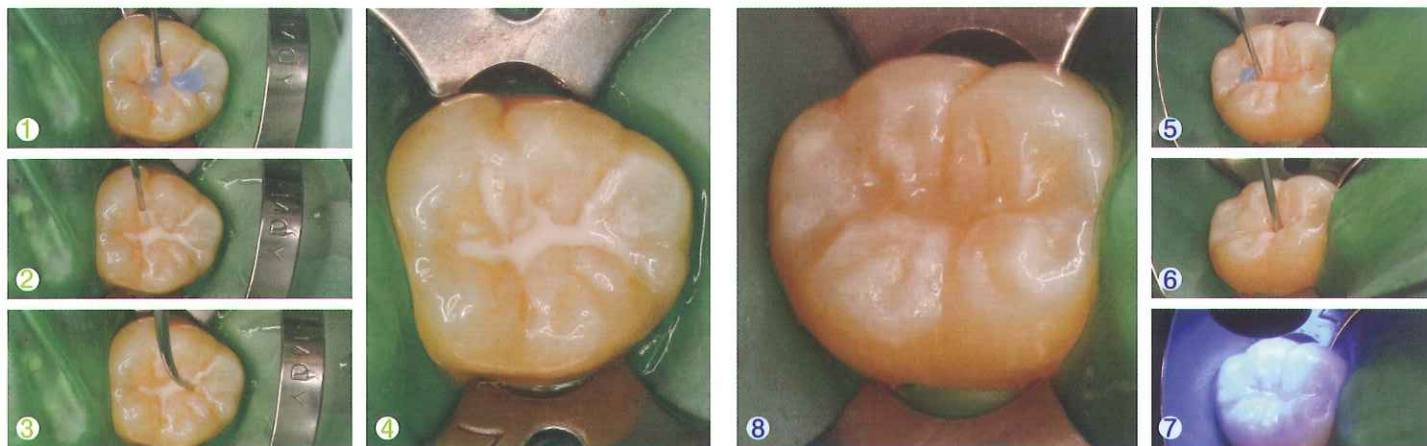
新たな機能性モノマーを配合。ペースト硬化前の優れた親水性・酸性と硬化後の中性を呈します。

う蝕予防で重要な pH 値を中性にコントロールしながらフッ素徐放します。

Pit&Fissure B2-UD EMBRACE™

選べる2色調。乳白色&審美歯色！ **EMB** フッ素徐放性 歯質接着性 pHコントロール
2 Shades for Distinction & Aesthetic

オフホワイト色 [乳白色] OFF-WHITE ナチュラル色 [天然歯色] NATURAL



臨床写真提供: 石田歯科矯正歯科クリニック 石田秀幸先生

わずかに湿潤した歯質としっかり接着 **EMB Wet Bond™**



口腔内の湿潤環境下で接着力を発揮しお子様に最適！
エンブレイス™ シーラントは硬化前の親水性が高く水と馴染みます。湿潤した口腔内環境下に最適でわずかに湿った歯と馴染み、歯質と結合接着してマージンフリーを創ります。

湿潤環境下での填塞がシーラント成功率を高めストレスを軽減！

硬化後の滑らかなマージン移行部 **EMB Margin-free seal**



硬化後は疎水性のため優れた長期耐久性！

あらゆる光照射器が使えます **EMB Fast Curing**

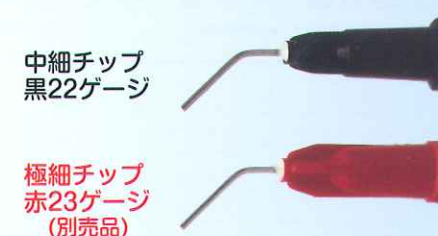


照射器の種類と照射時間

LED照射器	照射時間
ミニLED	10秒×1回
ミニLED II	10秒×1回
ミニLED III	3秒×1回
スキャンウェーブ	5秒×1回

ハロゲン照射器・LED照射器で重合可能。高出力なら短時間重合も可能！

2種類の極細チップ **EMB Smooth Application**



部位や填塞量に応じて狙い通りに適量塗布！



使用方法 Step by Step

シンプル&早い操作ステップ EMB



歯面清掃・防湿後リン酸エッチング材を歯面塗布し15秒静置後よく水洗し乾燥。歯面は乾燥させ過ぎずわずかに湿潤光沢を保つ。



エンブレイスシーラントをわずかに湿潤している咬合面小窩裂溝に填塞。



光照射。咬合の確認・チェック。

セット包装

Sealant REFILL



- エンブレイス シーラントキット 2シリンジ オフホワイトシェード
 - エンブレイス シーラント オフホワイトシェード(1.2mL) …… 2
 - ペントチップ22黒中 …… 10



- エンブレイス シーラントキット 2シリンジ ナチュラルシェード
 - エンブレイス シーラント ナチュラルシェード(1.2mL) …… 2
 - ペントチップ22黒中 …… 10

管理医療機器 医療機器認証番号 222AGBZX00253000

クリニカルヒント 湿潤状態とは…

エンブレイスシーラントは、光沢のあるわずかに湿潤した歯牙に使用します。わずかに湿潤した歯牙とは、水の溜まりや水滴のない光沢のある状態を指します。

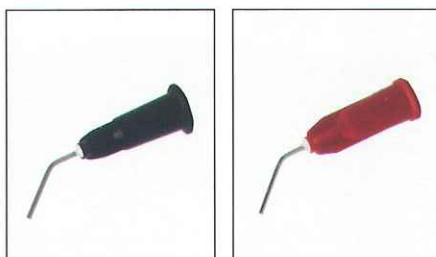
わずかに湿潤した歯牙の状態

エッチングして乾燥させた歯牙は白っぽいチョーク状を呈し、凍結したような状態になります。

シーラント補充用チップ Tip REFILL

エッチング材 Etch-Rite

表面滑沢硬化材 Seal-n-Shine



- ペントチップ22ゲージ(20ヶ)黒中
 - ペントチップ22黒中 …… 20
- ペントチップ23ゲージ(20ヶ)赤細
 - ペントチップ23赤細 …… 20



- エッチライト キット 4シリンジ
 - エッチライト(1.2mL) …… 4
 - ペントチップ25ゲージ水色/エッチライト用 …… 8

管理医療機器 医療機器認証番号 223AGBZX00255000



- シールインシャイン キット(6mL)
 - シールインシャイン(6mL) …… 1
 - プラシハンドル …… 1
 - チップブラシ …… 100

管理医療機器 医療機器認証番号 224AGBZX00004000

接着性レジンセメント RESIN CEMENT

フッ素入う蝕予防ペースト PREVENTIVES



- エンブレイス レジンセメント リフィル ミディアム 中粘度 7g
 - エンブレイス レジンセメント …… 1
 - ミディアム中粘度(7g) …… 20

管理医療機器 医療機器認証番号 222AGBZX00278000



- エンブレイス レジンセメント リフィル ロー 低粘度 7g
 - エンブレイス レジンセメント …… 1
 - ロー低粘度(7g) …… 20

一般医療機器 医療機器届出番号 2761X00020222031



- ニュートラガード
 - ミント(60g入) …… 6本入/12本入
 - ストロベリー(60g入) …… 6本入/12本入
 - ミント(60g入)6本入+ストロベリー(60g入)6本入

医薬部外品承認番号 213000Z00095000, 213000Z00096000



- スタンガードミント
 - スタンガードミント(122g入) …… 1

医薬部外品承認番号 207000Z00068000

白水貿易株式会社

〒064-0824 札幌市中央区北4条西20丁目2番1号 Nord 420BLD1F ☎(011)616-5814
 〒101-0052 東京都千代田区神田小川町1-11 千代田小川町クオスタ12F ☎(03)5217-4618
 〒464-0075 名古屋市千種区内山3-10-17 今池セントラルビル2F ☎(052)733-1877
 〒532-0033 大阪市淀川区新高1丁目1番15号 ☎(06)6396-4400
 〒812-0013 福岡市博多区博多駅東2-18-30 八重洲博多ビル5F ☎(092)432-4618
<http://www.hakusui-trading.co.jp/>