



歯科用シリコーン印象材

# シルデフィット トレー&インプラントタイプ

シルデフィットシリーズに  
新たな印象材が

追加発売

インプラントの印象採得に適した

## SILDE FIT

シルデフィット トレー&インプラントタイプ

VINYL  
POLYSILOXANE  
IMPRESSION  
MATERIAL



SHOFU INC.

# トレー&インプラントタイプとウォッシュタイプの組合せで、インプレッションコーピングの位置関係を模型に正確に再現。

## インプレッションコーピングをしっかりと保持

インプラントの印象採得においてコーピングピンを緩める際に、インプレッションコーピングの位置がずれてしまうことがあります。トレー&インプラントタイプは十分な硬度を持ち、インプレッションコーピングをしっかりと保持し、口腔内から撤去することができます。



① 残存歯のアンダーカット部分をブロックアウト  
インプレッションコーピングの植立

② 口腔内へウォッシュタイプの注入

③ トレー&インプラントタイプを  
個人トレーへ注入

④ 印象材が硬化した後コーピングを緩める

⑤ ピックアップされた  
インプレッションコーピング

⑥ 調整のない上部構造

## ウォッシュタイプをしっかりと保持

Wash type retention

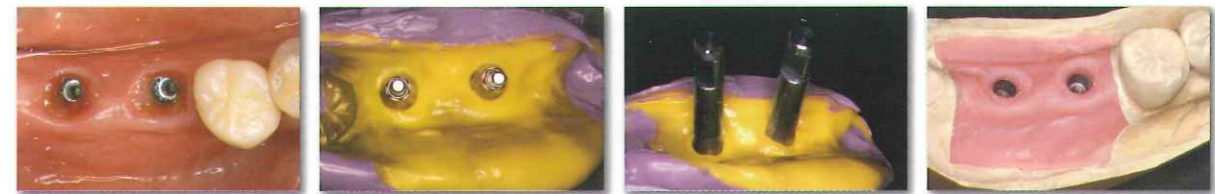
調整する必要のない上部構造を作製するために、隣在歯の形態やフィクスチャー周辺の情報が必要となります。ウォッシュタイプをしっかりと保持することで、アンダーカット部分の影響を少なく、再現性の高い作業模型を作製することができます。ウォッシュタイプは弾性ひずみを大きく、永久ひずみを小さくすることにこだわりました。

トレー&インプラントタイプとの組み合わせでウォッシュタイプを押し流すことなく精密な印象採得が行えます。



## ラボアナログをしっかりと保持

Lab analog retention



インプレッションコーピングが印象材にしっかりと取り込まれ、石膏注入して完成された模型には、インプラントの位置や方向を正確に再現できます。

## 操作性の向上

トレーを持ちながら片手の軽い力で簡単に押し出せます。専用シリンジへの移し替えが不要なウォッシュXSタイプと合わせてご使用することで、気泡混入が少なくトレー&インプラントタイプとの連合印象も操作時間にゆとりが持てます。



軽い力で押し出せる  
トレー&インプラントタイプ



移し替え不要なウォッシュXSタイプ

## シンプルなジルデフィットシステム

シンプルなシステムで各症例にご使用できます。

症例	使用材料			トレーの種類
	概形印象 トレーへ	精密印象 トレーへ	精密印象 口腔内	
全部被覆冠 部分被覆冠	ハテ	トレー&インプラント	ウォッシュXS	既製トレー
		ウォッシュ	ウォッシュXS	個人トレー
全部床義歯 部分床義歯		ウォッシュ	ウォッシュXS	既製トレー
		レギュラー&デンチャー	ウォッシュXS	個人トレー
レギュラー&デンチャー				
インプラント		トレー&インプラント	ウォッシュXS	個人トレー (既製トレー)



**【物性】**

	ジルデフィット ウォッシュタイプ ジルデフィット ウォッシュXSタイプ	ジルデフィットレギュラー& デンチャータイプ	ジルデフィットトレー& インプラントタイプ	ジルデフィット パテタイプ
永久ひずみ(%)	0.3	0.3	0.3	0.7
弾性ひずみ(%)	5.4	4.7	2.1	2.0
寸法変化(%) (30分後、24時間後)	-0.2	-0.2	-0.2	-0.2
ゴム硬度	35.2	40.5	64.5	70.0
操作時間	2分	2分	2分	1分30秒
口腔内保持時間	4分	4分	4分	4分

物性値はJIS T 6513に基づいた試験方法による参考値

**包装・価格**



**ジルデフィット  
トレー&インプラントタイプ**  
¥6,000

【内容】  
カートリッジ 48mL(75g)2本  
松風ミキシングチップL 6本

販売名	一般の名称	承認・認証・届出番号
ジルデフィット トレー&インプラントタイプ	歯科用シリコン印象材	管理医療機器 医療機器承認番号 22500BZX00011000

**ジルデフィットシリーズ**



**ジルデフィット  
ウォッシュXSタイプ**  
¥4,000

【内容】  
シリンジ 4mL(6g)5本  
松風ミキシングチップXS 15本  
松風イントラオーラルチップXS 20本



**ジルデフィット  
ウォッシュタイプ**  
¥6,000

【内容】  
カートリッジ 48mL(61g)2本  
松風ミキシングチップSS 8本



**ジルデフィット  
レギュラー&  
デンチャータイプ**  
¥6,000

【内容】  
カートリッジ 48mL(67g)2本  
松風ミキシングチップS 6本



**ジルデフィット  
パテタイプ**  
¥6,000

【内容】  
ベース 294mL(500g)  
キャタリスト 294mL(500g)  
計量器各 1



**松風シリコンボンド**  
¥800

【内容】  
シリコン用接着材 9g  
塗布用筆 1本

- 松風ミキシングチップ XS ¥4,900 (60本入)
- 松風ミキシングチップ SS ¥4,900 (60本入)
- 松風ミキシングチップ S ¥4,900 (60本入)
- 松風ミキシングチップ L ¥4,900 (60本入)
- 松風イントラオーラルチップ XS ¥3,900 (100本入)
- 松風イントラオーラルチップ SS ¥3,900 (100本入)
- 松風カートリッジディスペンサー ¥13,000

**印象トレー用樹脂**



**松風トレーレジンII**

- 各型トレー
- 仮床
- 色調/3色：ブルー、ピンク、ホワイト
- 包装・価格/粉 500g(粉量計付) ¥3,250
- 1kg(粉量計付) ..... ¥6,000
- 液 250mL(液量計、スポイト付) ..... ¥1,700
- 500mL(液量計、スポイト付) ..... ¥3,250
- (※ホワイトは500g包装のみ)

**歯肉圧排糸/滲出液抑制ジェル**



**歯肉圧排糸  
SUバックコード 各1個 ¥1,800**

サイズ	色調	直径(mm)	全長(cm)
000(黒色)		0.89	244
00(黄色)		1.04	
0(紫色)		1.14	
1(青色)		1.25	

**歯科用硬質石こう**



**モデロックII**

- 各種模型製作
- 色調/1色
- 包装・価格/18kg ¥16,300
- エコノパック3kg(1.5kg×2) ¥3,150



**滲出液抑制ジェル  
SUスタートジェル  
1セット ¥3,000**

【内容】  
・SUスタートジェルシリンジ  
・6本(1.2mL/本)  
・SUスタートチップ 18個



**滲出液抑制ジェル  
SUスタートジェル  
クリア**

1セット ¥3,000  
【内容】  
・SUスタートジェル クリアシリンジ  
6本(1.2mL/本)  
・SUスタートチップ 18個

カタログに記載の価格は2013年9月現在の標準医院価格(消費税抜き)です。

ご使用の際は添付文書等をよく読んでお使いください。

取扱い店



世界の歯科医療に貢献する

**株式会社 松風**

●本社:〒605-0983京都市東山区福稲上高松町11・TEL(075)561-1112(代)

●支社:東京(03)3832-4366 ●営業所:札幌(011)232-1114/仙台(022)713-9301/名古屋(052)709-7688/大阪(06)6330-4182/福岡(092)472-7595

<http://www.shofu.co.jp>