

# MANI® Mカーバイドバー+ MCARBIDE BURS+

Metal Removal  
Preparation



MANI, INC.

ADVANCED TREATMENT — 高度な治療のために —

## ラインナップ

M1931・M1957  
M1958・M1970が  
追加になりました

NEW

# すぐトライ!

# って実感 満足度UP!



切削耐久性を高めた刃部



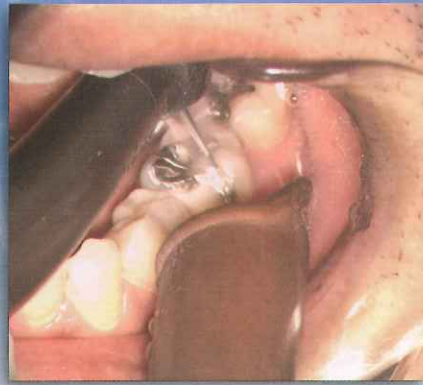
高いネック強度



● コア除去



● インレー除去



〈症例提供〉

千葉県千葉市美浜区開業 幕張西歯科医院 池田 仁崇 先生

**切削性**  
**耐久性**  
**ネック強度**

**3つのバランス性向上  
 (当社比)**

## リムーバルバー 4形態が仲間入り

NEW NEW NEW NEW

2.00 19.00	4.00 19.00	4.00 19.00	2.00 19.00	4.00 19.00	4.00 19.00	4.00 19.00
M330 232/008	M1557 137/010	M1558 137/012	M1931 237/010	M1957 137/010	M1958 137/012	M1970 194/010

● FCK除去



〈症例提供〉

長崎県平戸市開業 NATURAL TEETH 高崎 智也 先生

規格	入数	標準価格
M330、M1557、M1558	10本/シート	¥1,800
M1931、M1957、M1958、M1970	10本/シート	¥2,350

● 許容回転数  
 M330・M1557・M1931・M1957・M1970=30万回転 (300,000min<sup>-1</sup>)  
 M1558・M1958 =20万回転 (200,000min<sup>-1</sup>)

⚠ 製品ご使用前に添付文書を必ずお読みください

製造販売 **MANI**  
 MANI, INC. マニー株式会社

〒321-3231 栃木県宇都宮市清原工業団地8-3 TEL:028-667-1811(代)  
**【歯科営業】**TEL:028-667-8591 / FAX:028-667-8593  
 URL: <http://www.mani.co.jp>

発売 **株式会社モリタ**

大阪本社 ■ 〒564-8650 大阪府吹田市垂水町3丁目33番18号 TEL:06-6380-2525  
 東京本社 ■ 〒110-8513 東京都台東区上野2丁目11番15号 TEL:03-3834-6161