

New Product

April 21, 2014 YDM

持針器 カストロビージョ HU 型

コード NO.151942 標準価格 ¥63,000

新開発のロック機構でスムーズな縫合!

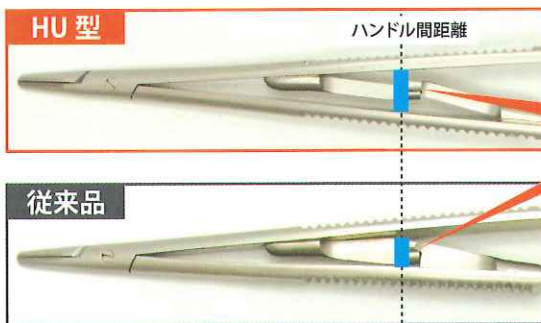
考案：上田秀朗先生
 (日本包括歯科臨床学会 会長
 日本顎咬合学会 副理事長)

新ロック機構ってなんだろっ?
 先端が閉じると同時にラチェットがロックされます!
 動きの感覚にズレがなくスムーズに操作ができます。
 従来品は先端部が閉じた後ロックされます。



※超硬付
 全長 / 138mm
 指定縫合糸 / 5-0 ~ 6-0

【ラチェットがロック時のハンドル間距離】



新ロック機構を説明!
 ラチェットがロックされるまでのハンドルの可動距離が短い!
 全開時のハンドル間距離 (HU型 従来品)
 少ない動きで開閉するのでスムーズ&スピーディーに操作ができます。

医療機器届出番号 11B1X1000630D010 一般的名称 持針器

持針器 カストロビージョ L

コード NO.151940 標準価格 各 ¥59,400

臼歯部に届きやすく、顕微鏡下でも視野の邪魔にならないロングタイプ

直
 曲



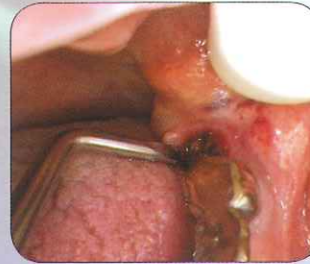
※超硬付
 全長 / 170mm
 指定縫合糸 / 5-0 ~ 6-0

医療機器届出番号 11B1X1000630D010 一般的名称 持針器

エレベーター B型

コード NO.101232 標準価格 各 ¥7,900

大きく開口できなくても臼歯部に届くアングル

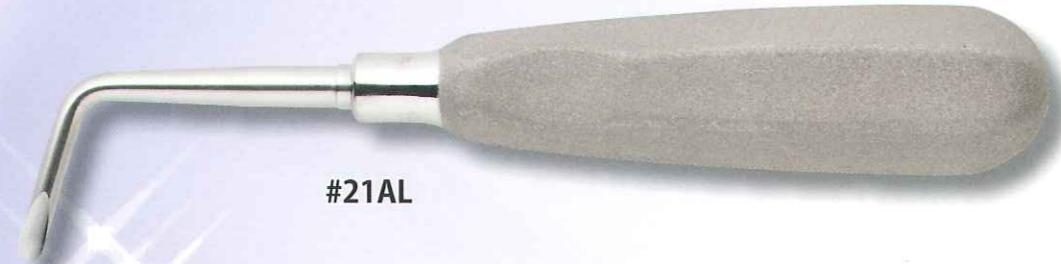


頬(唇)側に歯質がなく先端部がかかりにくい場合に舌(口蓋)側から少ない開口量でアクセスできます。

写真提供: 今北 将人先生 (スマイル歯科)



#20AL



#21AL

●先幅: 3.5 mm

#20AL



従来品



少ない開口量でも臼歯部に届くアングルなので、開口不全の患者さんに有効です。

医療機器届出番号 11B1X1000645D005 一般的名称 歯科用エレベーター

マイクロハンドル L

コード NO.101980 標準価格 ¥16,500

太めの径で安定した把持感。マイクロミラー・マイクロメスに!



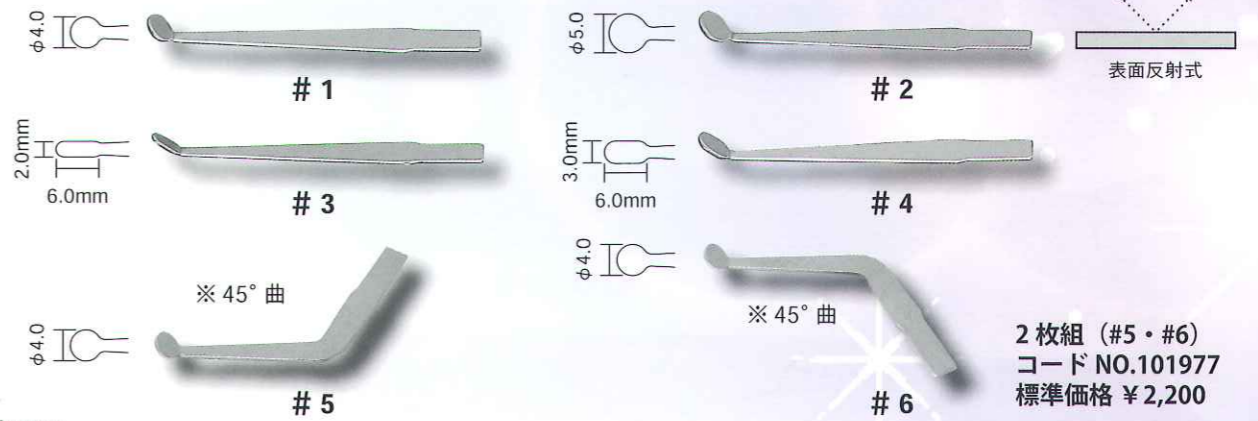
●ハンドル径: Φ 8.0 mm

医療機器届出番号 11B1X1000634D006 一般的名称 ナイフハンドル

マイクロミラー

コード NO.101983 標準価格 各 ¥5,500 (5 入)

ロジウムコーティングで明るい。表面反射式メタルミラー



●反射率: 約 85%
※マイクロハンドルに装着して使用します。

医療機器届出番号 11B1X1000625D008 一般的名称 歯鏡

2 枚組 (#5・#6)
コード NO.101977
標準価格 ¥2,200

エキスプローラー MS #1P

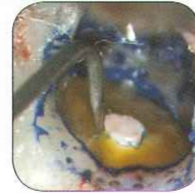
コード NO.101139 標準価格 ¥5,500

骨窩洞内の診査に有効!

Micro End



130°



写真提供: 石井 宏先生 (ペンシルバニア大学 非常勤講師 神奈川歯科大学 非常勤講師)



90°

医療機器届出番号 11B1X100064D109 一般的名称 歯科用探針

鋭匙 MS

#1L コード NO.151660
#2L コード NO.151661 標準価格 各 ¥5,500

顕微鏡下で視野の邪魔にならない リングネック! 深い術部にも届きます。

Micro End



刃 240°



写真提供: 石井 宏先生 (ペンシルバニア大学 非常勤講師 神奈川歯科大学 非常勤講師)

#1L

#2L

医療機器届出番号 11B1X1000662D003 一般的名称 歯科用キュレット

治療ピンセット あなあき

コード NO.101168 標準価格 ¥4,200

あなあきで軽量化 28g



全長 / 170mm

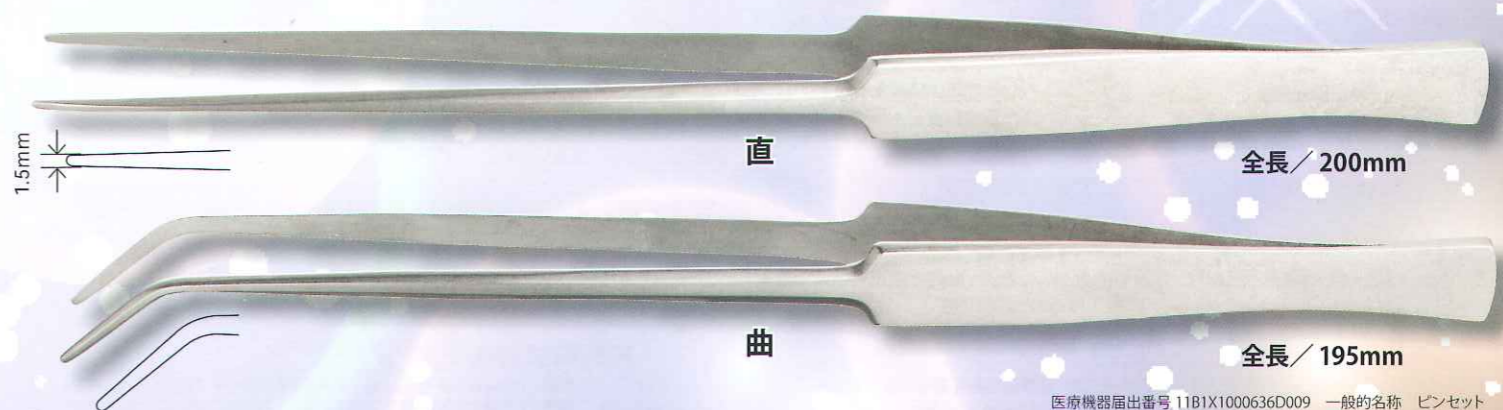
※同形状の弊社「治療ピンセット 高歯型」は 30g です。

医療機器届出番号 11B1X1000636D102 一般的名称 歯科治療用ピンセット

技工ピンセット スリム

コード NO.101140 標準価格 各 ¥2,300

細い先端部で細かい作業に有効!



1.5mm

直

全長 / 200mm

曲

全長 / 195mm

医療機器届出番号 11B1X1000636D009 一般的名称 ピンセット

レジン充填形成器 TMDU 型タイプ 3

コード NO.101161 標準価格 各 ¥4,840

レジン離れのよい『DLCコーティング』で操作性がよく、
極薄ヘラ・フロアブルレジン用・形態修正ナイフがそろった便利なキット!

DLC (Diamond Like Carbon) コーティングの利点

- DLCは高硬度 (Hv3000 ~ 4500) の為、レジン含有の無機フィラー (Hv1000 ~ 1500) よりも低硬度のステンレス鋼にコーティングすることで、摩耗・キズを防ぎ、金属粉によるレジンの黒ずみ、キズついた粗造面によるベタつきを解消します。
- 非晶質構造の DLC 膜は、窒化チタンなどの多結晶構造の硬質薄膜と比べて非常に平滑な表面をしているため、レジン剥離性に優れ、操作性、機能が向上します。



#1 ブルー



#2 グリーン



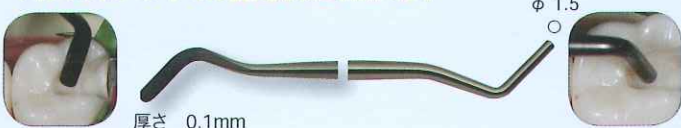
#3 レッド



#4 シルバー

医療機器届出番号 11B1X1000665D615 一般的名称 歯科用充填器

●ヘラは厚さ 0.1mm の極薄で
マイクロスコープ下での審美充填に有効です。



厚さ 0.1mm

【臼歯部・レジンキャリア】
臼歯部の充填・形態付与。
また、レジンのキャリアなど
マルチに使用できます。

#1
ブルー

【臼歯部咬合面・前歯部舌側面】
高壁と高底の線角まで
気泡なく充填します。

●先端が球状なのでフロアブルレジン
が貯留して操作しやすいです。



φ 2.5

【臼歯部咬合面・前歯部舌側面】
大きな窩洞の充填。

#2
グリーン

【高底・臼歯部咬合面】
フロアブルレジンを高底の
狭いところへ流し込みます。
また、咬合面副隆部の形成に。



厚さ 0.1mm

【前歯部唇側面】
厚みが薄くほどよいしなりがあり、
審美的形態付与に有効です。

#3
レッド

【最後臼歯遠心面】
最後臼歯遠心面の充填・
形成に届きやすい角度です。



厚さ 0.2mm

【マージン部】
硬化後の形態修正時、余剰レ
ジンや溢出ボンディング剤を
削ぎ落とすように除去します。

#4 (ナイフ)
シルバー

写真提供：大槻昌幸先生 (東京医科歯科大学 う蝕制御学 准教授)

※掲載されているコードNo.は、発売元(株)モリタのコードNo.です。

※掲載製品の標準価格は、2014年4月21日現在のものです。※標準価格に消費税は含まれておりません。

※製品改良のため、仕様の一部を予告なく変更することがあります。

資源保護のため、リサイクルしやすい
植物油インキを使用しています。



製造販売元 株式会社YDM

〒355-0042 埼玉県東松山市今泉28 医療機器許可番号 11B1X10006

問合先 デンタル事業部 〒114-0014 東京都北区田端6-5-20 TEL03-3828-3161 FAX03-3827-8991
http://www.ydm.co.jp/ E-mail ydm@ydm.co.jp

発売 株式会社モリタ

大阪 〒564-8650 吹田市垂水町3丁目33番18号 TEL06-6380-2525

東京 〒110-8513 台東区上野2丁目11番15号 TEL03-3834-6161

http://www.dental-plaza.com/