

ヒータ加熱方式真空加圧鑄造機
エコキャストコム

クリーン・簡単・确实鑄造システム
コンパクトでスマートにシェイプアップ!!

eco Cascom

KDF技術確信で2年保証



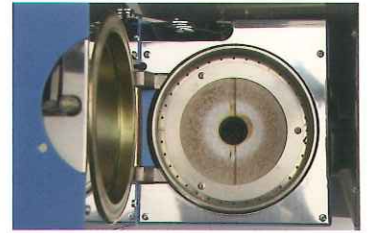
特許出願中/PAT.Pending

販売名 エコキャストコム
 一般的名称 歯科技工用加熱炉鑄造器
 分類 一般医療機器
 医療機器届出番号 26B3X00010000034

コンパクトなボディに充実した装備

前機容積比
70%!!

KDF エコキャスコムは、これまで実績の高いヒーター加熱方式真空鑄造機をあらためて小型化に重点を置き、コンパクトなのに満足のできる鑄造体を得る性能を兼ね備えた、時代に合わせた鑄造機です。
最高熔融温度1460℃、最大熔融金属量80gのベストパワーを発揮。ノンプレシャスメタルを除く歯科用合金が鑄造でき、インレー・クラウン・インプラント上部構造とあらゆる症例が鑄造できます。操作性・再現性・信頼性に優れた精度の高い鑄造をお約束します。



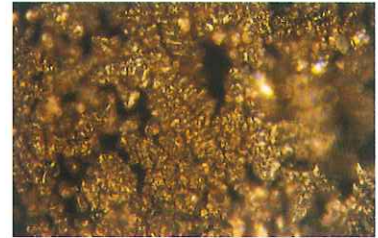
パーフェクト鑄造の追求

優れた鑄造性

ヒーター熱源方式は全くオーバーヒートしないので合金の組成を損ないません。又火炎を使用しないため鑄造金属がガスを吸収しないので鑄巣が無く、良好な表面性状の鑄造体が得られます。反転鑄造式ですので酸化膜を巻き込む恐れがありません。更に吸引・加圧方式による鑄込み圧力は、0.44MPa（遠心鑄造機0.10MPa）、しかも圧力は維持しますので引け巣も無く、どんな複雑かつ微細な形態でもパーフェクトな鑄造体が得られます。



■エコキャスコム使用での鑄造体表面性状



■遠心鑄造機、高周波鑄造機使用でよく発生する鑄造体表面性状

特長

多機能を簡単にコントロール

- 100種類の鑄造スケジュールがプログラムできます。
- **オートプログラム** 今まで複雑だった鑄造スケジュールのプログラムが、液相温度・溶融量・埋没材の種類・ルツボの種類、の4つの情報を入力するだけで、自動的に行います。
- **+TEMP** 設定した熔融温度で溶融状態が適正でない場合、任意温度分昇温が可能です。
- **溶融確認** ルツボが左右に振れ、最適な溶融状態が確認できます。

■操作部

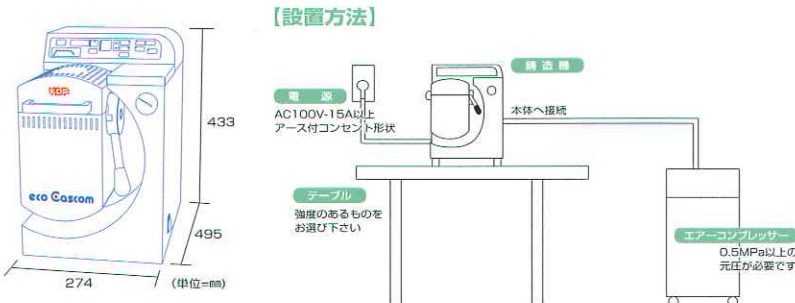


仕様

| | |
|-----------------|---|
| 電源電圧 | AC100V±10% 50/60Hz |
| 消費電力 | 1500VA |
| 外形寸法 | 274(W)×433(H)×495(D)mm |
| 本体質量 | 39.8kg |
| 使用環境 | 温度5~40℃ |
| 湿度 | 10~95%(ただし結露なきこと) |
| 標高 | Max. 2000m |
| 最高設定温度 | 1460℃ |
| 加熱方式 | セラミックヒーター加熱方式 |
| カーボンルツボ寸法 | φ22×65mm 専用ルツボ |
| セラミックルツボ寸法 | φ20×65mm 専用ルツボ |
| 使用可能リング | φ34~φ76 H=40~50mm |
| プログラム記憶容量 | 100種類 |
| 圧縮空気圧力 | 0.5~1MPa |
| 加圧雰囲気 | 空気 |
| 鑄造方式 | 反転式真空加圧鑄造方式 |
| プログラム項目 | オートプログラムの場合 液相温度、溶融量、埋没材の種類 マニュアルプログラムの場合 炉内温度、溶融量、溶融時間、溶融確認 |
| プログラム項目とその範囲/精度 | 0~1460℃ 1℃単位 |
| 溶融量 | 0~80g 1g単位 |
| スタート温度 | 0~1300℃ 1℃単位 |
| 溶融温度 | 0~1460℃ 1℃単位 |
| 溶融時間 | 0~10分 5秒単位 |
| 鑄造タイミング | 0.5秒から+0.5秒 0.1秒単位 |
| 冷却時間 | 5秒~10分 5秒単位 |
| 最大熔融金属量 | 1100℃以下 80g |
| | 1101~1200℃ 65g |
| | 1201~1300℃ 50g |
| | 1301~1460℃ 30g |

eco Cascom は卓上コンパクトサイズにこだわりました

コンパクトな卓上型なので医院内の技工室でも簡単に設置できます。
又、電源電圧、容量は単相100V 1.5kWと家庭用コンセントで使用できます。



付属品

カーボンルツボ 3本、セラミックルツボ 3本、リング：R1 (φ34×50H mm) 1個・R2 (φ43×50H mm) 1個・R3 (φ60×50H mm) 1個・R4 (φ76×50H mm) 1個、リングフォーマー R1~R4用フォーマー 各1個、ルツボスタンド 1個、ピンセット 1本、遮光板 1個、ダスター (炉内ゴミ収集器) 1個、配管用チューブ 5m、取扱説明書・鑄造マニュアル 各1冊

※外觀・仕様については予告なしに変更する場合があります。 ※2年間保証:消耗品(ルツボ・リング・セラミックヒータ等)は除きます。ただしセラミックヒータについては、ヒータ保証規定に基づきます。

●代理店

●販売元 ●製造販売業 許可番号 26B3X00010

エアウォーターグループ

ISO 9001 ISO 13485

株式会社 **デンケン** <http://www.kdf.co.jp/> Email denken@kdf.co.jp
denken CO.,LTD. Phone: 075-571-1000 Fax: 075-572-9000
130 ISHIGOHRI-CHO OHYAKE YAMASHINA-KU KYOTO 607-8187 JAPAN

■お問合せは

本社営業部 TEL.075-571-1000 FAX.075-572-9000
東京日本支店 TEL.03-3969-8000 FAX.03-3969-4567
東日本営業所 TEL.03-3969-8000 FAX.03-3969-4567

福岡営業所 TEL.092-937-6907 FAX.092-937-6212
東京ショールーム TEL.03-3969-8000 FAX.03-3969-4567
(東日本支店 東京営業所内)

仙台営業所 TEL.022-234-4090 FAX.022-234-4094

ショールーム見学ご希望の方は、本社営業部へご連絡下さい。