

歯根端切除後の逆根管充填器

THE BEST PARTNER OF DENTISTS



# MTA ピンセット HK 型

操作しにくい MTA セメントを効率よく根管に移送、填入



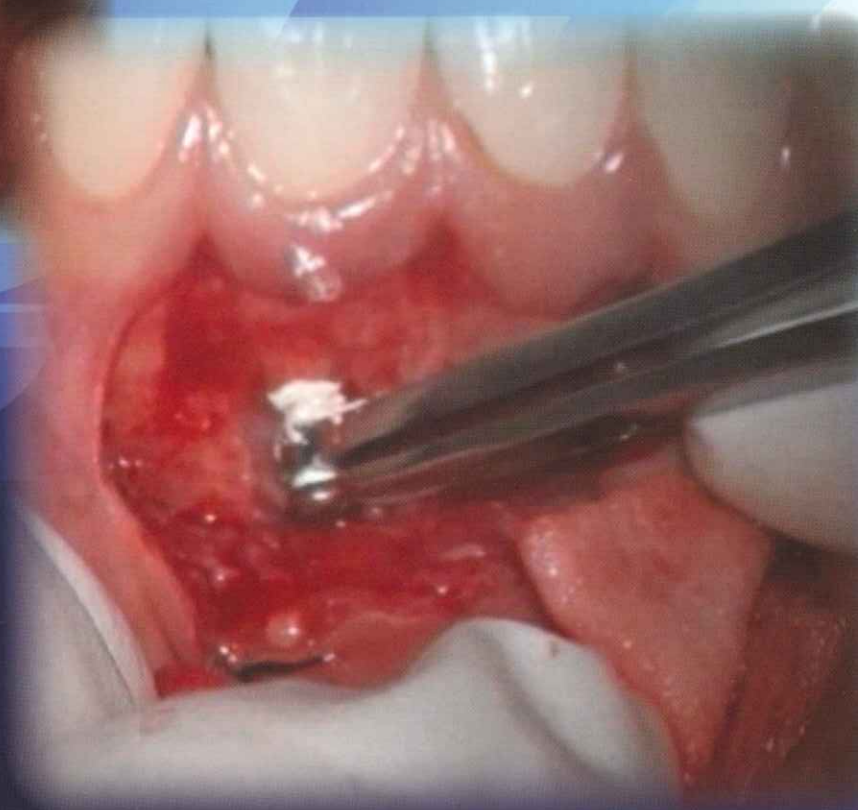
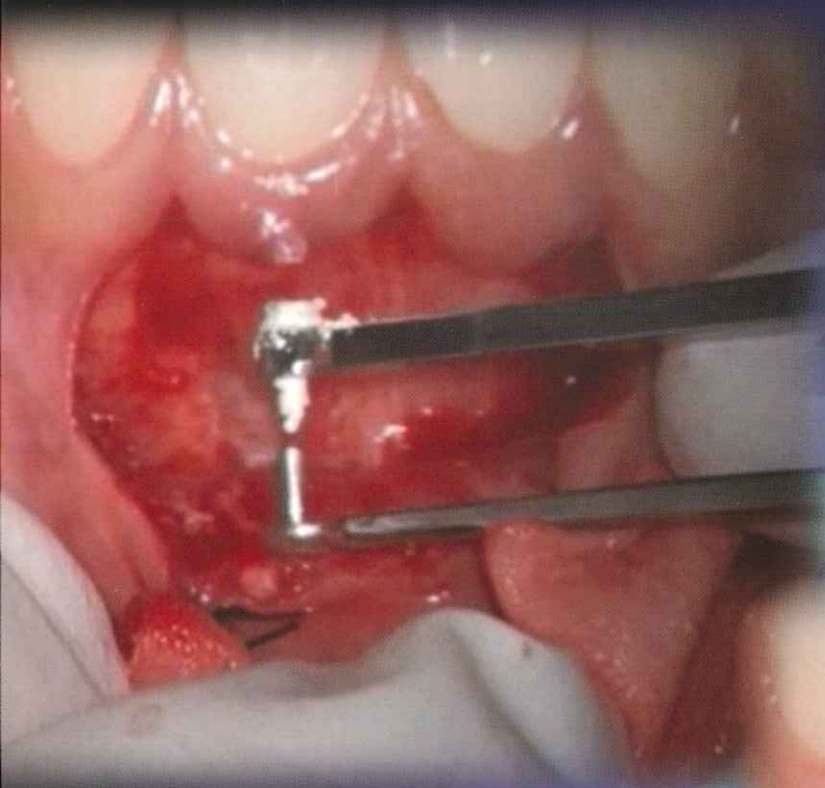
考案 / Dr. 栗原 仁

秩父臨床デンタルクリニック

CT インプラントセンター

J I A D S エンド 常任講師

Mineral Trioxide Aggregate



# MTA ピンセット HK 型

コード NO.101775  
標準価格 26,000



## MTA 収納部

外径  $\Phi$  2.0 mm  
内径  $\Phi$  1.2 mm  
高さ 3.5 mm



全長 / 150 mm

PAT.4886919

医療機器届出番号 11B1X1000665D623  
一般的名称 歯科用充填器

## 関連製品

### 鋭匙 MS #1

コード NO.151866  
標準価格 ¥5,500



全長 / 170 mm

### ルートチャンネルプラガー MS

コード NO.151863  
標準価格 各 ¥5,500



医療機器届出番号 11B1X1000662D003  
一般的名称 歯科用キュレット

#1

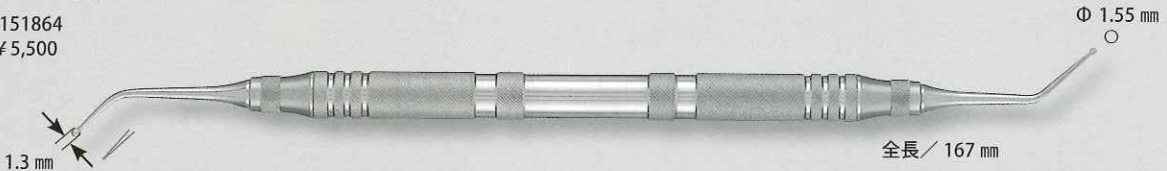


全長 / 180 mm

#2

### バニツシャー MS #1

コード NO.151864  
標準価格 ¥5,500



全長 / 167 mm

医療機器届出番号 11B1X1000665D504  
一般的名称 歯科用根管プラグ

医療機器届出番号 11B1X1000665D607  
一般的名称 歯科用充填器

※掲載されているコードNo.は、発売元(株)モリタのコードNo.です。  
※掲載製品の標準価格は、2013年1月21日現在のものです。※標準価格に消費税は含まれておりません。  
※製品改良のため、仕様の一部を予告なく変更することがあります。

資源保護のため、リサイクルしやすい  
植物油インキを使用しています。



製造販売元 **株式会社YDM**

〒355-0042 埼玉県東松山市今泉28 医療機器許可番号 11B1X10006

問合先 本社 営業部 〒114-0014 東京都北区田端6-5-20 TEL03-3828-3161 FAX03-3827-8991  
<http://www.ydm.co.jp/> E-mail ydm@ydm.co.jp

発売 **株式会社モリタ**

大阪 〒564-8650 吹田市垂水町3丁目33番18号 TEL06-6380-2525  
東京 〒110-8513 台東区上野2丁目11番15号 TEL03-3834-6161  
<http://www.dental-plaza.com/>

P2013-01-1