

プライマー処理後、光照射なしで  
コンポジットレジン充填開始

# プライムファイル

フロー ローフロー



素早く充填ステップに移れ、汚染リスクを低減できます。

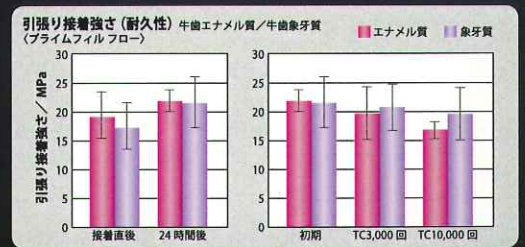


## プライマーには光照射をしない接着システム

操作手順						
	① 通法に従い窩洞形成	② プライマー塗布 (10秒以上放置) <b>歯質に対し反応開始</b>	③ 乾燥 (弱圧または中圧エアーで5~10秒)	④ ペースト充填 <b>接触界面重合開始</b>	⑤ 光照射 <b>歯質と一体化</b>	⑥ 通法に従い研磨・完了
				光照射不要		

[写真提供] 東京都 日本大学歯学部教授 宮崎真至 先生

その理由は「**コンタクトキュア®**」 光照射不要のプライマーはペーストと接触することで、接触した界面から重合が始まります。



接着直後でも高い接着力があり、接着耐久性にも優れています。



プライムフィルは、物性、研磨性、操作性、  
審美性に優れ、光照射を必要としないプライマーで  
接着させるフロアブルコンポジットレジンです。



チェアタイムを短くしたい小児の症例に適しています。



4 | (フロ) Kids(A1) [写真提供] 愛知県北名古屋市 ばんだ歯科 須崎 明先生

出血による汚染リスクのある症例に対して、短時間で処置が可能です。



5 | (ローフロー) (A3) [写真提供] 東京都 日本大学歯学部教授 宮崎 真至 先生

多数歯充填の場合、光照射時間を大幅に短縮できます。



6 | (フロ) (A3) [写真提供] 千葉県柏市 五味歯科医院 五味 博之 先生

深い複雑な窩洞でもプライマーの処理時間10秒は変わりません。



6 | (フロ) (A4)+(ローフロー) Kids(A1) [写真提供] 大阪府大阪市 脳歯科医院 脳 宗弘 先生

審美充填修復 ベースにフロA4を充填し、咬合面はローフローKids(A1)を積層

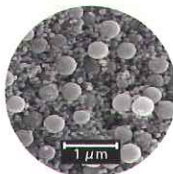


5 | (フロ) (A4)+(ローフロー) Kids(A1) [写真提供] 大阪府大阪市 脳歯科医院 脳 宗弘 先生

研磨が簡単で、艶が持続します。

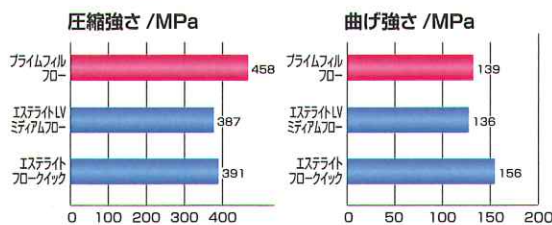


球状フィラーの効果で研磨も  
簡単に行えます。

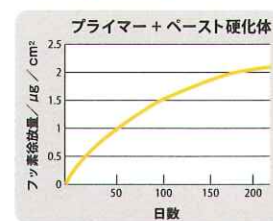


「スープラナノ球状フィラー」

専用ペーストは、従来のフロアブルレジンと  
同程度の強度があります。



プライマー、ペーストとも  
フッ素を徐放します。



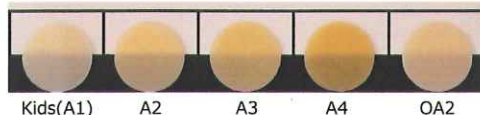
プライマーの残量が  
確認できます。



X線造影性が  
あります。



シェード 5色



歯科充填用コンポジットレジン

**プライムフィル**

シェード [Kids(A1), A2, A3, A4, OA2]

標準医院価格 ¥8,800/セット

内容: ペースト1本、プライマー1本、クリップ1個、  
シリンジチップ2個、シリコーンキャップ2個  
(管理医療機器) 認証番号 223AFBZX00145000

- ・本品のペースト及びプライマーは専用でご使用下さい。(本品プライマーと他 CR、他ボンディング材と本品ペーストは使用不可。)
- ・本品のプライマーを塗布した歯面には、本品以外の CR ペースト又はボンディング材を適用しないで下さい。(プライマーが硬化しません。)
- ・本品以外の光硬化型CRの積層は可能ですが、積層する場合、プライマー塗布面は必ず本品のペーストで覆い、硬化後積層して下さい。

パンフレットに記載のデータは弊社つくば研究所測定によるものです。

※このパンフレットの内容は、予告なく変更する場合がありますのでご了承下さい。価格は平成 25 年 8 月現在のものです。消費税は含まれておりません。

ご使用の際は製品添付文書類をよくお読み下さい。

株式会社 トクヤマデンタル

インフォメーションサービス

0120-54-1182 受付時間 9:00~12:00, 13:00~17:30(土・日祭日は除く)

札幌 TEL 011-812-5690 仙台 TEL 022-717-6444 東京 TEL 03-3835-7201  
名古屋 TEL 052-932-6851 大阪 TEL 06-6386-0700 福岡 TEL 092-412-3240

ホームページ <http://www.tokuyama-dental.co.jp>

■ご用命は