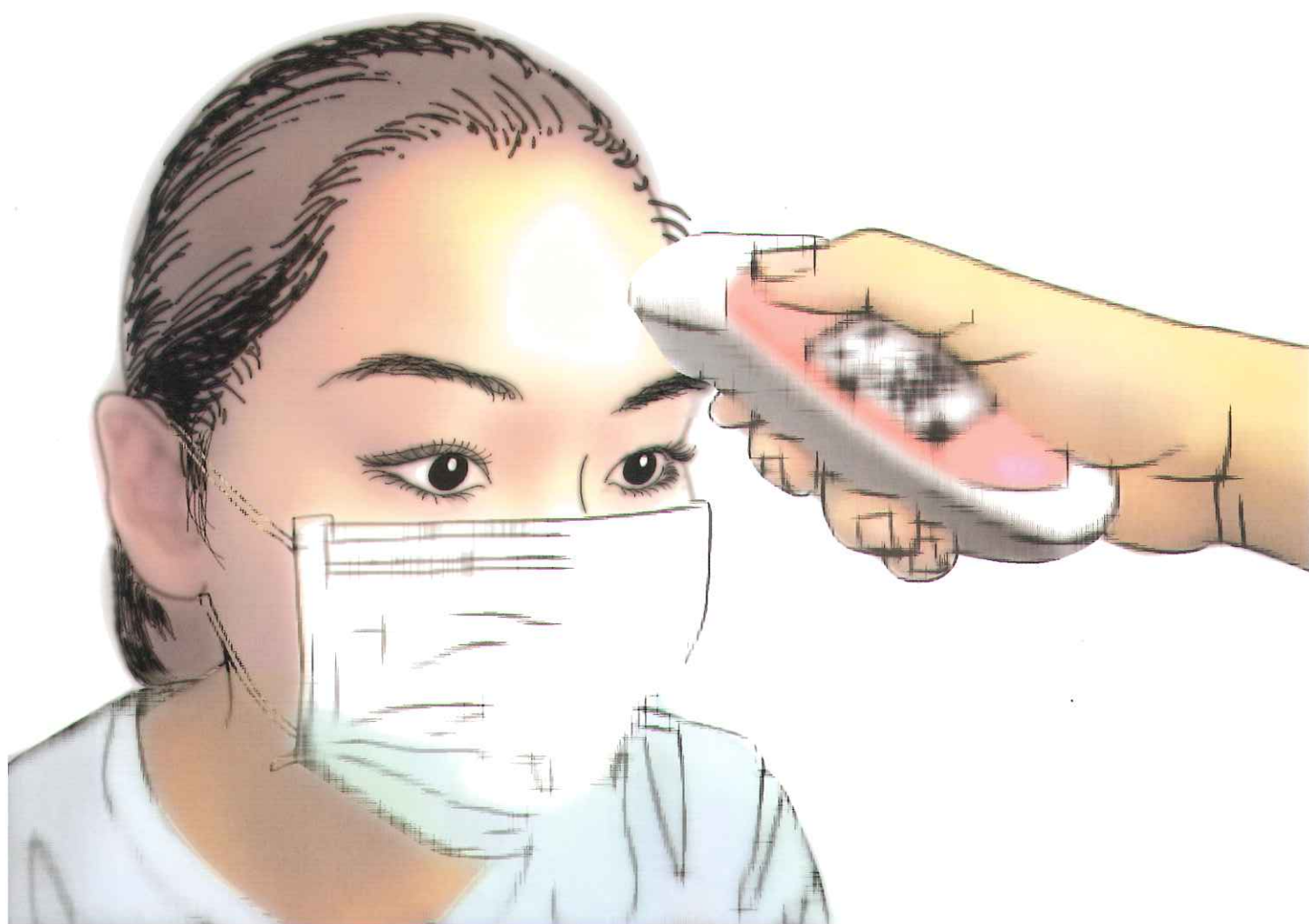


made
in
Japan

医療用非接触放射体温計

C I S E

medical thermometer



Ubi-x

ユビックス株式会社 東京都江東区青海 2-4-32 TIME24 www.ubi-x.co.jp

衛生的、一秒測定、高性能。 医療用非接触放射体温計シーゼ。 これからの体温計の在り方です。

非接触 非感染

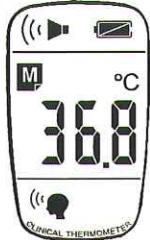
CISE は非接触、非感染の医療用放射体温計です。筐体には抗菌剤を配合し、衛生面も優れています。

一秒測定

問診中、瞬時に測定を行えます。測定時間はたったの1秒です。

見やすいディスプレイ

必要な情報が大きく見やすく表示されます。測定時はバックライトが点灯します。



高性能

額で測定を行います。耳式や腋下のような測定誤差はありません。測定誤差は±0.2°Cと、高性能です。

連続測定8,000回

独自の省エネ技術により連続8,000回測定を実現しました。また、導波管はアルミを使用。放熱しやすい設計のため、蓄熱による測定値への影響を軽減させています。

QRコード

CISEは、製品毎にQRコード(製造番号)がラベル表示されています。機器管理を容易に行うことが可能です。

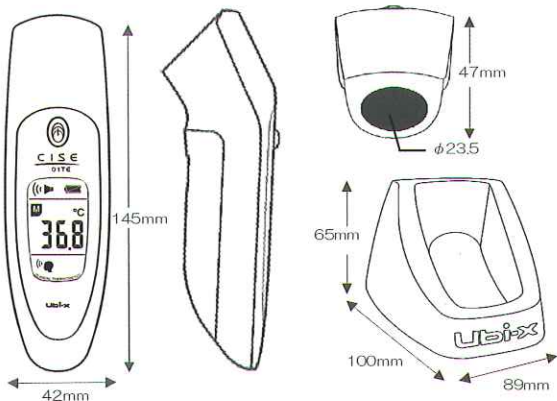


耐久性

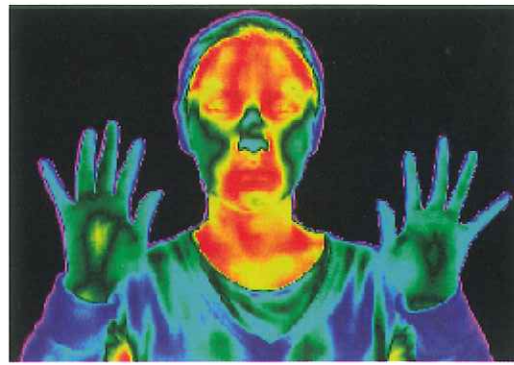
体温計は過酷な使用環境が想定されます。耐久性は機種選定の重要な要素です。外装は耐衝撃性に優れたポリカーボネート製です。

充実のトータル ケア サービス

- 10日間 リペアサービス
- ソフトウェアアップグレードサービス
- 延長保守サービス
- 保証期間満了前の無償点検サービス

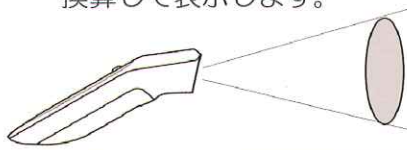


本カタログ記載の形状、仕様は予告なく変更することがあります。製品の色の印刷により異なります。



放射体温計とは・・・

全ての物質は、赤外線エネルギーを放射しています。放射体温計は、体表面から放射している赤外線を計測します。CISEは額より放射される赤外線エネルギーを体温に換算して表示します。



放射体温計は、測定対象との距離で測定面積が異なり、測定面積の平均温度を表示します。CISEは、測定距離と測定面積との関係は以下のようになります。

測定距離 [mm]	0	10	20	30	40
測定面積 φ[mm]	18.0	26.6	35.2	43.8	52.2

CISE(シーゼ)仕様

	01TE	99TS 2013年10月 発売予定
単品価格	19,800円	24,800円
スタンドセット価格	21,300円	26,300円
スタンド単品価格	2,500円	
測定	体温	体温/皮膚表面
単位	摂氏(°C)	摂氏(°C)/華氏(°F)
記録	1メモリー	99メモリー
測定音	ONのみ	ON/OFF
測定部位(測定距離)	額(1~3cm)	額/皮膚表面(1~3cm)
測定誤差・測定範囲	±0.2°C(32.5~42.0°C)	
使用環境	15~40°C、85%RH以下(結露しないこと)	
LCD (バックライト付)	測定音、バッテリーインジケータ、摂氏華氏、メモリーNo.測定温度、測定モード	
電源・測定回数	単四アルカリ電池2本・8,000回	
寸法・重量	42(幅)×145(高)×47(奥行)mm 130g(電池含む)	
安全性適合規格	IEC60601-1、内部電源機器B形	
EMC	IEC60601-1-2:2001	
医療機器認証番号	225ADBZX00040000	
クラス分類	クラスII (管理医療機器)	

