

健保適用

無咬頭 アクリル臼歯 (0°臼歯)

管理医療機器 アクリル系レジン歯
医療機器認証番号 223AFBZX00115000

FLAT TEETH

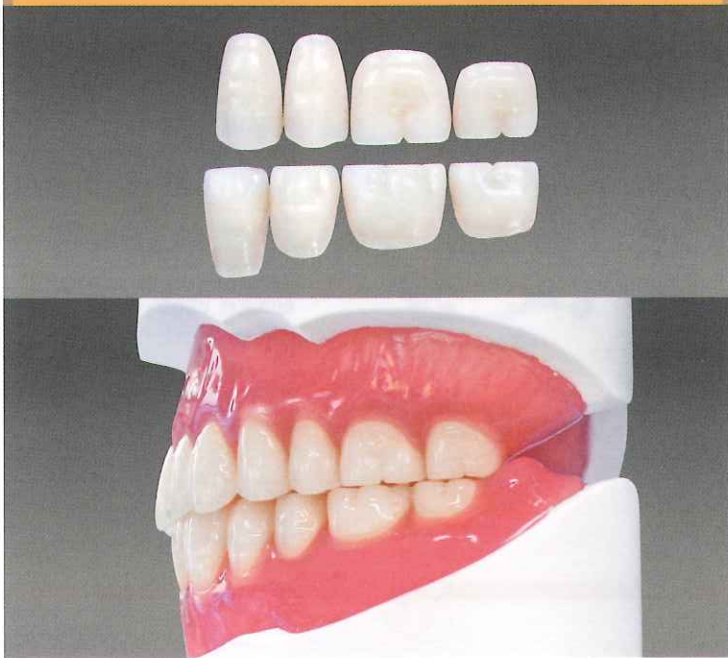
フラットティース

JDTA
JIST6506

通常義歯～治療用義歯の制作に適用できる無咬頭(0°)臼歯です。

- ① 顎堤吸収が激しい、義歯床の不安定な症例に!
- ② 偏位した顎位を正常な位置に戻す必要のある症例に!

嵌合位規制されないフラットな咬合面

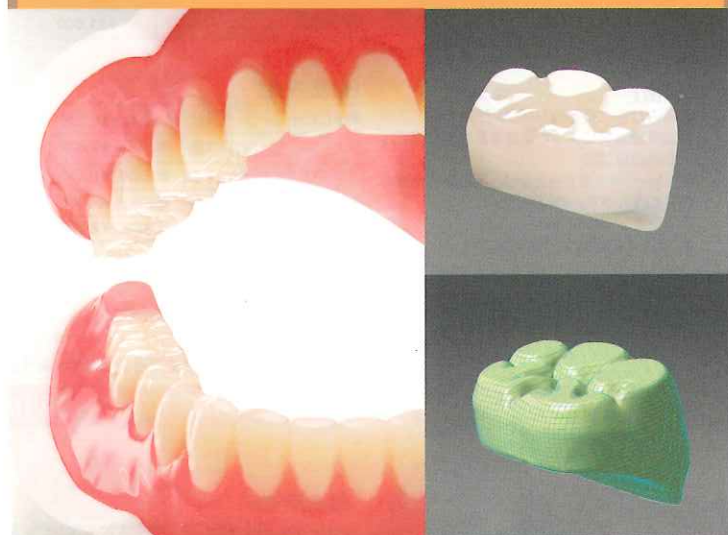


■ 形態・寸法 (mm) 寸法は±5%の公差を含みます。



		片側4歯全幅径	第1小臼歯長径(カラーを除く)
30	上	30.0	9.6
	下	31.1	9.3
32	上	32.0	10.2
	下	33.2	9.9

食物をしっかり捉え、咀嚼を助ける深い溝



形態	30	32
色調	A3	
包装単位	8歯揃/パー	標準価格 ¥400
	8歯揃×14(112歯)/箱 セット・上顎・下顎	標準価格 ¥5,600

アクティレーター

歯科用咬合器
平均値咬合器



マウンティングカバー 2個付
模型マウント時の石膏のはみ出しを防ぎます。

上下顎間距離	85mm (マウンティングプレート含まず)
顆頭間距離	88mm
矢状顆路傾斜角	25°
矢状切歯路傾斜角	10°
側方切歯路傾斜角	
重量	430g

アクティレーター 単品	包装単位	標準価格
切歯指導標(ピン)	1個/袋	¥100
顆頭押さえネジ	1個/袋	¥200
ハネ	1個/袋	¥100
切歯指導針	1個/袋	¥500
切歯指導針固定ネジ	1個/袋	¥100
マウンティングカバー	2個/袋	¥300

本体セット ¥7,000

咬合器本体	1台
マウンティングプレート(マグネット付)	2個
マウンティングカバー 2個 金属爪板	10枚



切歯指導標(ピン)は顆頭軸押さえネジに収納出来、紛失等を防ぎます。



平面・球面板固定はマグネットで簡単装・脱着、高さ調整も可能です。

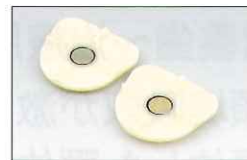


(ビューロッド)により、咬合器角度を上げ、模型確認がし易くなりました。

【オプション品】



マウンティングプレート(マグネット無し) ……2個
標準価格 ¥800



マウンティングプレート(マグネット付) ……2個
標準価格 ¥1,500



金属爪板 ……10枚
標準価格 ¥500



切歯指導板セット(5° 20° 30° 各1個)

標準価格 ¥500

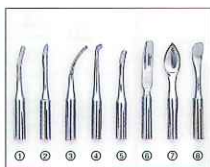


咬合平板セット(平板・球面板・固定台各1ヶ)

標準価格 ¥2,500

ワックスペン・プロII

歯科用ワックス形成器



温度調節つまみと温度の関係

ダイヤル NO	1	2	3	4	5	6	7	8	9	10
温度 °C	35	63	100	125	160	188	210	230	240	255

【仕様】

最大出力	5V
入力電源	100V 50/60Hz
最高温度	255°C
本体サイズ	50×65×41mm (つまみ高さ部分含む)
ハンドピースサイズ	120×φ10mm

【特徴】

- 手のひらに乗るコンパクト設計
- 温度設定値によって点滅する時間が変化する高輝度LED
- スピーディーな立ち上がりと正確な温度調整
- 軽く持ちやすいハンドピース
- フレキシブルなコード
- 15種類の豊富な先端チップ

【セット内容】

本体(コントローラー)	1台
ハンドピース(コード付)	1組
ペン先(#2、#3、#7、#12)	4本
ACアダプター	1台
標準価格	¥21,000

【単品販売】

本体(コントローラー)	1台	標準価格 ¥10,000
ハンドピース(コード付)	1組	標準価格 ¥9,000
ペン先(#1~#15)	1本	標準価格 ¥1,000
ACアダプター	1台	標準価格 ¥3,000
ハンドピース用コード	1本	標準価格 ¥2,500
ペンスタンド	1台	標準価格 ¥700

【注意】

- ペン先#9は一定厚型、#14は包丁型

※価格は予告なく変更する場合があります。

