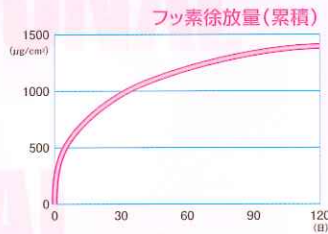


歯質保護用グラスアイオノマーセメント

ジーシー フジVII / フジVII カプセル

グラスアイオノマーセメントの利点を最大限に活かして
**小児や高齢者の充填、
 治療方針決定までの
 経過観察などに!**

グラスアイオノマーセメントが持つ基本的特質



100%ピュアなグラスアイオノマーセメント フジVIIの特長

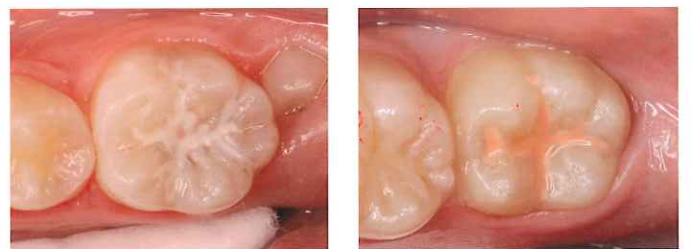
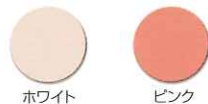
小窩に流せる適度な流動性

練和泥は適度な流動性があり、裂溝へはアプリケーターなどを用いて填入します。



歯質と識別しやすいホワイトとピンクの2色

歯質とは異なるホワイトとピンクで、充填後は術者、患者さんともに認識しやすく、経過観察が容易に行えます。



練和開始から6分後に注水研磨できるシャープな硬化

ピンク色のみ光照射[®]を行なうと照射熱により硬化が促進されます。この機能をジーシーでは「COMMAND SET」と呼びます。光照射により、硬化待ち時間が約2分短縮され、練和開始から4分後に注水研磨が行えます。

※G-ライトプライムII 20モードの場合



粉液とカプセル、選べる2つのタイプ



歯質保護用グラスアイオノマーセメント
ジーシー フジVII

色調●2色：●ホワイト、●ピンク
包装・希望医院価格●1-1セット：粉末15g 1本、液10g(8mL)1本、パウダースプーン1本、練和紙(NO.22)1冊=¥5,830

単品包装：粉末15g 1本=¥3,620
液10g(8mL)1本=¥2,210

管理医療機器 21500BZZ00110000




歯質保護用グラスアイオノマーセメント
ジーシー フジVII カプセル

色調●2色：●ホワイト、●ピンク
包装・希望医院価格●カプセル(粉末0.30g/液0.15) 50個入=¥15,000

管理医療機器 21400BZZ00288000



■経過観察(間接覆髄)



術前 軟化象牙質の除去後、覆髄剤塗布 フジVIIカプセル(ピンク)填入 術後

■小窩裂溝の封鎖(対合歯萌出までの予防)



術前 フジVIIカプセル(ホワイト)填塞 術後

■高齢者の根面カリエスの充填



術前 フジVII(ホワイト)充填 形態修正を行ない、プラークコントロールしやすい環境に改善する

この他にも、知覚過敏の抑制や裏層等にもご使用いただけます。

関連製品



歯面清掃材
キャビティ conditioner
包装・希望医院価格●1歯:6g1本=¥1,800
ジーシー キャビティ conditioner
管理医療機器 20700BZZ00713000



防湿材
フジバーニッシュ
包装・希望医院価格●1歯:10g1本=¥800
ジーシー フジバーニッシュ
管理医療機器 219AABZX00172000



カプセルアプライヤーIV
包装・希望医院価格●1歯:1個=¥4,800
カプセルアプライヤーIV
一般医療機器 13B1X00155000230



歯科用カプセルミキサー
カプセルミキサー CM-II
包装・希望医院価格●本体1台=¥52,000
ジーシー カプセルミキサーCM-II
一般医療機器 13B1X00155000175

※色調は印刷のため、現品と若干異なることがあります。
※臨床写真は製品の性能を保証するものではありません。
※掲載の価格とジーシー研究所測定の見積データは、2012年10月現在のものです。
※価格は希望医院価格です(価格には消費税は含まれておりません)。

ご使用に際しては、必ず製品の添付文書をお読みください。

発売元 **株式会社 ジーシー** / 製造販売元 **株式会社 ジーシー**
東京都文京区本郷3-2-14 東京都板橋区蓮沼町76-1

DIC(デンタルインフォメーションセンター) 支店
お客様窓口 ☎0120-416480 ●東京(03)3813-5751 ●大阪(06)4790-7333
受付時間9:00a.m.~5:00p.m.(土曜日、日曜日、祭日を除く) 営業所
http://www.gcdental.co.jp ●北海道(011)729-2130 ●名古屋(052)757-5722
●東北(022)207-3370 ●九州(092)441-1286