

VALOオーソの高いポテンシャルをコードレスの扱いやすさで

- 5942 VALOオーソ コードレス キット  
標準医院価格 ¥169,000
- ◎ハンドピース.....1
  - ◎リチウム電池.....4
  - ◎充電器一式(充電器本体、ACアダプター).....1
  - ◎ライトシールド.....1
  - ◎ブラケット.....1
  - ◎ブラックライトレンズ.....1
  - ◎VALOコードレス バリアスリーブ.....50



(社内処理コード:S972)

- 5961 VALOコードレス充電器用ACアダプター  
標準医院価格 ¥3,000



- 5962 VALOコードレス充電器  
標準医院価格 ¥3,000



- 5963 VALOコードレス電池 充電式 2個  
標準医院価格 ¥1,600



- 5964 VALOコードレス バリアスリーブリフィル 500枚  
標準医院価格 ¥7,900



- 5929 VALOコードレス ライトシールド  
標準医院価格 ¥2,000



VALOオーソ コードレス	
波長域	395nm~480nm
出力	スタンダード 1,200mW / cm <sup>2</sup>
	エキストラパワー 3,200mW / cm <sup>2</sup>
	エキストラパワー クオドラント 3,200mW / cm <sup>2</sup>
ハンドピース	本体寸法 20.3cm
	本体質量 170g(電池含む)
充電器・充電電池	出力 DC12V(0.5A)
	入力 AC100-240V
	リチウム電池3.2V 500mA 2個
	再充電可能 規格:CR123A
硬化深度	4.74mm(※ウルトラデント社測定値)
保証	2年

販売名	一般的名称	承認・認証・届出番号
VALO オーソコードレス	歯科重合用光照射器	一般医療機器 医療機器届出番号 13B1X10086000057 特定保守管理医療機器
VALO コードレス 付属品	歯科重合用光照射器	一般医療機器 医療機器届出番号 13B1X10086000053 特定保守管理医療機器

カタログに記載の価格は2012年9月現在の標準医院価格(消費税抜き)です。  
ご使用の際は説明書、添付文書等をよく読んでお使いください。

さらなる軽さ(75g)と、充電忘れによる診療ロスを防ぎたい先生に

- 5940 VALOオーソ キット  
標準医院価格 ¥149,000
- ◎ハンドピース(コード付).....1
  - ◎ACアダプター.....1
  - ◎ライトシールド.....1
  - ◎ブラケット.....1
  - ◎バリアスリーブ.....50

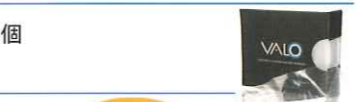


(社内処理コード:S970)

- 5930 AC アダプター J 1.8m  
標準医院価格 ¥5,000



- 5932 バリアスリーブ リフィル 500個  
標準医院価格 ¥7,900



- 5935 ライトシールド  
標準医院価格 ¥2,000



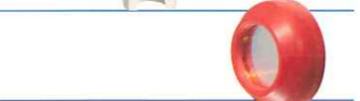
【VALOオーソ・コードレス共通製品】

(社内処理コード:S971)

- 1667 ブラケット  
標準医院価格 ¥900



- 5939 ブラックライトレンズ  
標準医院価格 ¥7,000



VALOオーソ	
波長域	395nm~480nm
出力	スタンダード 1,200mW / cm <sup>2</sup>
	エキストラパワー 3,200mW / cm <sup>2</sup>
	エキストラパワー クオドラント 3,200mW / cm <sup>2</sup>
ハンドピース	本体寸法 23.5cm
	コード寸法 2.1m
	本体質量 75g
	コードの総重量 226.8g
ACアダプター	出力 DC9V(2A)
	入力 AC100-240V
	コード寸法 1.8m
	コネクタ 径 2.5mm
硬化深度	4.74mm(※ウルトラデント社測定値)
保証	2年

販売名	一般的名称	承認・認証・届出番号
VALO オーソ	歯科重合用光照射器	一般医療機器 医療機器届出番号 13B1X10086000051 特定保守管理医療機器
VALOキュアリングライト ACアダプター	歯科重合用光照射器	一般医療機器 医療機器届出番号 13B1X10086000042 特定保守管理医療機器

効率的な治療を目指して

コードレスタイプ登場!



HAVE YOU SEEN  
**THE LIGHT?**



3,200mW/cm<sup>2</sup>のハイパワー。深く浸透する光。  
 ブラケットのボンディングにもわずか3秒のスピード重合。

VALOオーソは一体加工で、耐久性や放熱性に優れており、  
 流線型デザインは届きにくい部位でも照射しやすい形態です。



**エキストラパワー・クオドラントモード**

ブラケット接着のための連続照射モードです。  
 VALOオーソ最大の特徴であるこのモードは、スタートボタンを1回押すだけで5歯分を連続的に照射でき、ボタンを何度も押す手間を軽減できます。  
 ブラケット仮着後の本着用として、インダイレクトボンディングの重合用として、使いやすいモードです。

**1秒モードでブラケットの仮着も!**

エキストラパワーの1秒照射モードは  
 ブラケットの仮着に使用できます。

1本のアルミニウムバーから  
 機能、操作性、スタイリングに配慮したキュアリングライトへ。

That's the VALO Ortho story.

**VALO**  
 ORTHO・CORDLESS



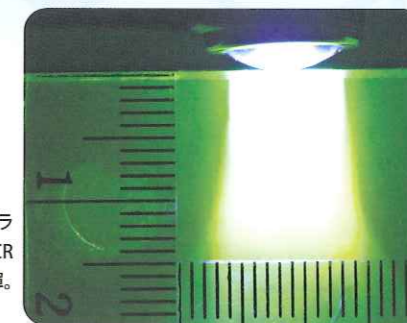
VALOオーソのハイパワー、深い照射深度、広い波長域を継承。

**インダイレクトボンディングに**

**Indirect Bonding**



ハイパワーで深くまで浸透する光により、インダイレクトボンディングを行う際など、トランスファートレー越してもしっかりと十分な光照射が可能です。

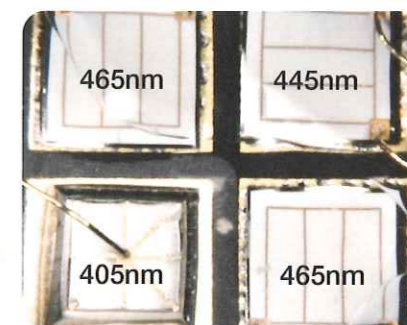


拡散せず深く浸透する光がブラケットボンディングだけでなく、CRの積層充填などでも力を発揮。チェアタイムを短縮できます。

**幅広い波長域により、さまざまな光重合歯科材料に使用可能**

**Wide Frequency**

異なる波長のLEDを搭載することで、395~480nmの幅広い波長域を実現しました。  
 矯正用だけでなくホワイトニング材、シーラント材などにも使用可能です。  
**VALOオーソコードレス1台でほとんどの歯科材料に対応でき、診療効率をアップ**できます。



3つの異なる波長が出るカスタムLEDバックを搭載し395nm~480nmの広波長域をカバーしています。

**口腔内で操作しやすいコンパクトなヘッド形状**

**Compact head**

ロープロファイルなヘッド形状により、ライトガイドタイプの照射器ではアプローチしにくかった7番遠心部へも容易に照射でき、口腔内での使用がしやすくなっております。  
 また、開口量の少ない患者さまの診療にもご使用いただけます。



**シンプルな2ボタンのみの設計**

**Simple**

モード、照射時間を選択し、スタートボタンを押すだけのカンタン設計。

**スリープモード搭載**

**Sleep mode**

使用后、操作されないまま30~60秒間経過するとスリープモードに切り替わります。  
 スタートボタンを3秒間押すことで、電源をオフにすることができます。

モードガイド	スタンダードパワー	エキストラパワー	エキストラパワー・クオドラント	バッテリー残量ランプ
光強度 (mW/cm <sup>2</sup> )	1200* ●	3200* ●	3200* ●	残量ランプ
スタートボタン	[Power]	[Power]	[Power]	電池残量が少なくなると赤く点灯します。(コードレスのみ)
照射時間ランプ	[5s] [10s] [15s] [20s]	[1s] [2s] [3s]	[3s]	
モードランプ	[Green]	[Orange]	[Red]	
時間/モード変更ボタン	[Up]	[Up]	[Up]	
メタルブラケット/審美ブラケット光照射時間	20秒×1回	3秒×2回	3秒×2回	