

■ 新着商品ご案内

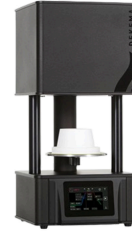


**ニイタカ  
メドシャイン パウダークリーナー**

**歯科用吸引システムパウダー 汚泥洗浄剤**

- ・分離機詰まりの原因となる配管内・分離機内部の汚れを分解し、強力に除去します
- ・配管詰まりによるトラブルを未然に防ぎます
- ※吸引力低下が配管内・分離機内の汚れに起因する場合、改善効果が期待されず
- ・配管および分離機内に蓄積し、臭いの原因となりやすい汚れを除去することで、内部から発生する臭いを軽減します
- ・日常のお手入れや洗浄作業の時間短縮に貢献します

標準価格：オープン (2.5L)



**松風  
オストロマット220 G2**

**歯科技工用ポーセレン焼成炉**

- ・ドイツ DEKEMA社製のポーセレン焼成用ファーンセード
- ・ヒーター、断熱材、チャンバー、熱電対及び焼成台など主要となるパーツは上位機種であるiシリーズと同等の仕様を採用しています
- ・コンパクトな設計ながら高い機能性を実現しています
- ・タッチパネルディスプレイと、直感的に使用できるアイコン表示でユーザーに寄り添ったインターフェースデザインです

標準価格：1,500,000円

■ 今週のコラム

**歯科経営コラム  
2026年改定、賃上げ税制を味方に**



2026年度は診療報酬の「ベースアップ評価料」の大幅拡充により、スタッフの処遇改善が経営の最優先事項となっています。ここで併せて活用したいのが「賃上げ促進税制」です。

中小・個人事業主向けには、給与総額の増加額に応じて所得税から控除できる仕組みが継続されています。特に注目すべきは、控除しきれなかった額を5年間繰り越せる「繰越控除」です。一時的に利益が少ない年でも、将来の黒字時に節税として還元できるため、長期的な視点での賃上げを後押ししてくれます。

診療報酬による「原資の確保」と、税制による「負担軽減」を両輪で回し、採用難を勝ち抜くための体制を整えましょう。

「教育訓練費の上乗せ措置」については見直される項目もあるため、負担軽減の最大化を検討される際は、早めに税理士に相談しましょう。

アイデア総研税理士法人  
業務3課 山本 耕平

■ キャンペーン情報

**ジーシー  
ティオン ホーム ウィズ 時短！  
ホワイトニングキャンペーン**

対象製品いずれか1函と、キャンペーンセット品を組み合わせ価格にて提供いたします。  
※数量に達し次第終了いたします。



キャンペーン期間  
4月21日～5月20日

**ヨシダ  
クラブボックス 歯ブラシ&舌ブラシ  
チャームキャンペーン**

今なら対象商品をご購入で、かわいい「歯ブラシ&舌ブラシ チャーム」をプレゼント！ぜひこの機会にご利用ください。



キャンペーン期間  
3月23日～7月17日

**ナカニシ  
iClave mini2 / iCare  
導入キャンペーン**

期間中、『iClave mini2 / iCare』を特別価格にてご提供いたします。  
ぜひ、この機会をご利用ください。



キャンペーン期間  
4月21日～6月20日

