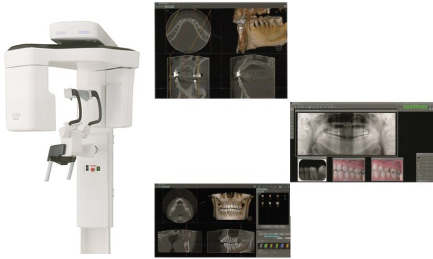


### 新製品情報

#### エクセラNF/MF

ヨシダ



- \*デジタル式歯科用パノラマ・断層撮影X線診断装置・アーム型X線CT診断装置
  - ・焦点サイズ0.2mmを搭載することでより鮮明かつ高精度な画像の取得できます
  - ・高感度Direct-CMOSセンサーを搭載しわずか1.2秒のフルスキャンで3D高画質の画像の取得が可能です
  - ・日常診断で使用するパノラマにもこだわっており、位置づけも簡単です
- 標準価格 本体 NF オープン価格 MF 9,950,000円

#### こどもフロス フロッシー

サンデンタル



- \*こども専用デンタルフロス
  - ・カラフルなハンドルといろいろなフルーツ味です（フレーバーはバナナ、オレンジ、イチゴ、ブドウ、リンゴ、マンゴーの6種類です）
  - ・子どもの小さなお口に合わせたミニサイズで、細かくて丈夫なポリエチレン糸を使用しています
  - ・キシリトール配合でスツクリさわやかです
- 標準価格 60本入 患者 598円 医院 535円

#### ハイブリッドグローブ さくら

日本歯科商社



- \*医療用グローブ
- ・プラスチック手袋にニトリル成分を配合することにより、従来のプラスチック手袋に比べて伸縮性やフィット感が向上しました
- ・やわらかい印象のさくら色を採用しました
- ・ラテックスアレルギーの原因となる天然ゴムラテックスを含みません
- ・アレルギー性接触皮膚炎の原因となる加硫促進剤を含みません

標準価格 150枚入 800円

#### 水アカバスター

ピヤス



- \*ハンドピースメンテナンス器具
  - ・毎日お使いのハンドピース類の「水詰まりの解消」や「予防」して頂く為の器具です
  - ・突発的な水詰まりは日頃からハンドピースの注水回路をメンテナンスして頂く事で水詰まりを防ぐ事が出来ます
  - ・水を入れて押すだけなので、日々忙しい医院様でも水詰まり予防は簡単に行えます
- 標準価格 本体 29,900円 各アタッチメント 4,500円

### セールのご案内

#### <センジョー 咬合紙 プルミエライン咬合紙 プリカット咬合紙>

期間限定お徳用パックのご紹介>

- ・プルミエライン咬合紙とプリカット咬合紙同色同サイズ3個（標準価格3,450円）を特別価格にてご提供させていただきます
- ~11/18 ※数量限定

#### <ジーシー 義歯ケア>

ベストマッチキャンペーン>

- ・ポリデントフレッシュクレンズ1本×6希望医院価格5,280円にプラティカデンチャーブラシ6本1函（特別仕様）希望医院価格720円を組み合わせて特別価格にてご提供させていただきます
- ~11/30 ※数量限定

#### <トクヤマデンタル>

エステライトユニバーサルフロー

新発売キャンペーン>

- ・エステライトユニバーサルフローのスーパーロー、ミディアムフロー、ハイフローのいずれかのA2またはA3の2本パック標準医院価格9,000円を特別価格にてご提供させていただきます
- ~2017, 1/20 ※数量限定

#### <日本歯科薬品>

ナノシールキャンペーン>

- ・知覚過敏抑制材のナノシール標準価格9,000円を特別価格にてご提供させていただきます
- 11/25~12/20 ※数量限定

#### <トクヤマデンタル>

トクヤマAPミキサーⅢ

新規導入キャンペーン>

- ・トクヤマAPミキサーⅢ標準医院価格413,000円にトクヤマAPTレークリーナー標準医院価格6,700円とトクヤマアルジボンドセット標準医院価格4,200円とトクヤマAP-1標準医院価格27,500円を組み合わせて特別価格にてご提供させていただきます
- ~2017, 3/17 ※数量限定

### 研修会情報

☆お申し込みお問合せは弊社担当営業までお申し付けください

#### <機能的咬合構築を>

目指す不正咬合の矯正治療>

- GEAW Systemを用いた矯正治療-
- 日時 2017年3月5日(日) 9:00~17:00
- 会場 エルガーラホール 7階 多目的ホール
- 住所 福岡市中央区天神1-4-2
- 講師 白数明義先生(岡山市開業)
- 定員 40人
- 参加費 32,400円(昼食、税込)
- お問い合わせ (株)ロッキーマウンテンモリタ
- TEL 03-5281-4711
- FAX 03-5281-4716

#### <開業医のための小児歯科のコツのコツ>

- 日時 2017年3月26日(日) 9:30~13:30
- 会場 福岡県中小企業振興センター403号室
- 住所 福岡市博多吉塚本町9番15号
- 講師 椿山園美先生(福岡県宗像市開業)
- 定員 20名
- 受講料 歯科医師 28,080円(税込) スタッフ 19,440円(税込) 再受講 15,120円(税込) TSO 18,360円(税込)
- 主催 (株)トータルサポートOTA
- TEL 092-692-4747
- FAX 092-692-4748

### 新刊書のご案内

#### <一歩進んだ臨床のためのエンド治療 Q&A>

- 編著 吉岡隆知
- 著 古畑和人 辺見浩一 坂上齊 須藤亨 八幡祥生 山内隆守 吉岡俊彦
- 出版社 医歯薬出版
- 定価 7,500円(税別)

#### <絶対知りたい義歯のこと>

- 編著 藤本篤士 糸田昌隆 松尾浩一郎 武井典子
- 出版社 医歯薬出版
- 定価 4,000円(税別)