

トレー清掃が楽々簡単!

アルギン酸塩印象材専用清掃材

2025 3/21 → 4/15

ニシカトリーナー 剥離タイプ

よくとれ~る セール

平素は格別のお引き立てを賜り、誠にありがとうございます。

このたびはアルギン酸塩印象材専用清掃材「ニシカトリーナーよくとれ~る」の期間・数量限定セールを実施いたします。日頃ご愛顧いただいている歯科医院様、またご採用を検討中の歯科医院様もぜひこの機会をご利用ください。

そのまま漬けて

はがすだけ!



【期間限定・数量限定】標準価格：7,200円を

特別価格

にてご提供!!

 日本歯科薬品株式会社

●販売店名

本社 山口県下関市竹崎町4-7-24 〒750-0025 TEL 083-222-2221(代) FAX083-222-2220
 大阪営業所 大阪市中央区道修町2-6-6 〒541-0045 TEL 06-6222-4090(代) FAX06-6222-3950
 東京営業所 東京都台東区柳橋1-23-4 〒111-0052 TEL 03-5822-5350(代) FAX03-5822-5351
 福岡営業所 福岡市南区大橋1-1-17-403 〒815-0033 TEL 092-559-1621(代) FAX092-559-1622

お問い合わせ・資料請求は お客様窓口 ☎0120-8020-96 [ホームページ] <https://www.nishika.co.jp/>

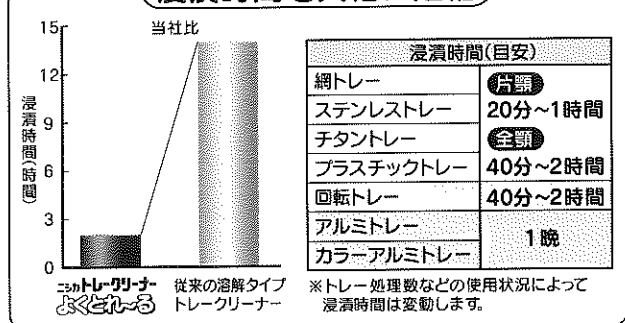
ニシカトレクリーナーよくとれ〜るの特長

1. トレー清掃が楽々簡単



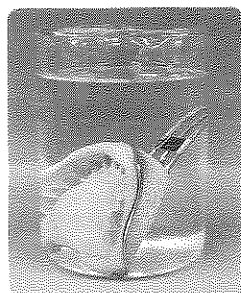
※ 本品は水で3倍に希釈して使用します。(ペースト状アルギン酸塩印象材「トクソー AP-1」ご使用の場合は2倍に希釈)

浸漬時間を大幅に短縮

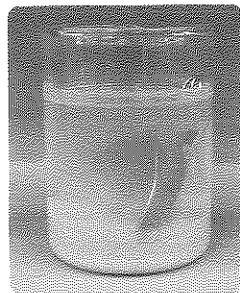


液を捨てた後、バケツがきれいです。

印象材の残渣が、バケツの底に沈殿しません。



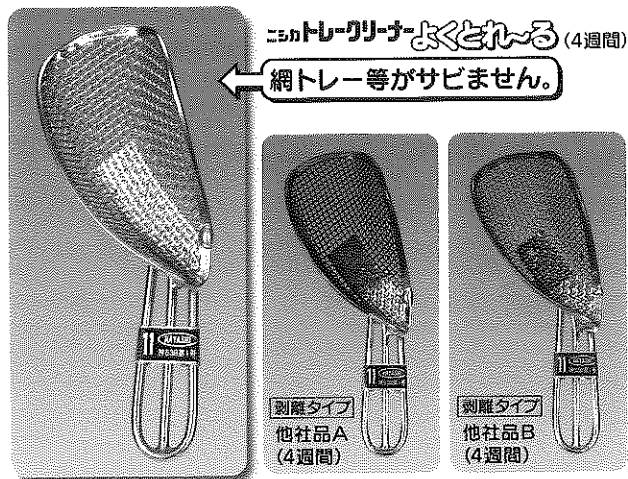
当社比



従来の溶解タイプトレークリーナー

2. トレーが長持ち

- トレーに無理な力をかけずに済みます。
- 防錆剤配合により網トレ等がサビません。



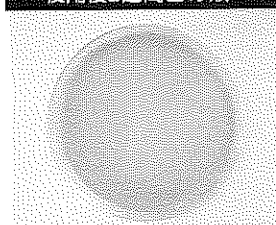
日本歯科薬品株式会社研究所データ

◆ スズ合金などのリムロックトレは、黒く変色することがあるため、ご使用は避けてください。

3. すぐれた除菌力

実践臨床において2週間連続使用しても除菌効果が維持されます。

使用後2週間目の液



一般細菌は検出されず

(よくとれ〜る 使用済み液を用いた一般細菌数測定結果)

対象	使用後2週間目の液
歯科医院A	一般細菌は検出されなかった
歯科医院B	一般細菌は検出されなかった

日本歯科薬品株式会社研究所データ

手肌にやさしい

ウサギを用いた皮膚一次刺激性試験の結果、**無刺激性**であることが確認されています(日本食品分析センター試験)。

環境に配慮

使用済み液は、微生物等により速やかに分解されるため、一般排水として廃棄できます。

ゴミ削減のため、折りたたんで小さくできるボトルを採用しています。



使用上の注意は製品ボトルに記載されている内容をご覧ください。