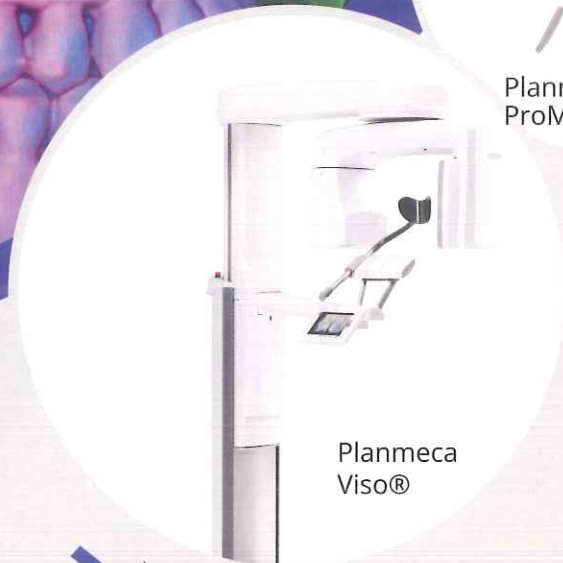




Planmeca
ProMax® 3D



Planmeca
Viso®

PLANMECA 3D キャンペーン

そろそろ、CT買換えませんか？

高額CTの買換えで心配なのが、価格。ソフトウェアやハードウェア周辺機器、追加の出費もかさみます。とはいえ、前よりもより使いやすく、品質の高いものを選びたいですね。少しでも買換えの負担を減らすために、Planmeca自慢の画像品質と特徴をパッケージにしたキャンペーンを準備しました。
この機会に、CTの買換えを検討しませんか？



キャンペーン期間

2024年12月21日(土)
～2025年6月20日(金)

キャンペーン詳細は、お取引ディー
ラー担当者様まで



Planmeca CTをおススメする“ワケ”

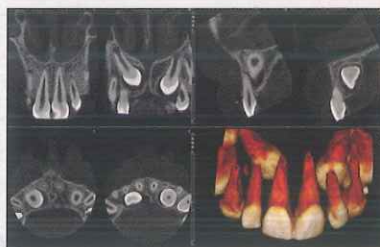
CALM機能で高画質

デジタル技術を駆使し、高画質を実現！
この患者さんの撮影も可能です。
是非、QRから動画を確認してください。



ULD機能で低線量

ALADA原則 (As Low As Diagnostically Acceptable)の遵守を支援。
低線量で2Dパノラマ画像よりも多くの情報を得られます。
ULD機能は、Planmeca CTの標準機能です。



Ultra low dose image - 矯正症例
ProMax 3D Classic
- FOV 40 x 50 mm.
Voxel size 150 μm
実効線量 14.4 μSv



パノラマ撮影 (実効線量 30 μSv) の
約半分の線量で撮影可能。
インプラント埋入後や矯正の定期検
診でも心配なく撮影できます。

世界基準のCBCT

プランメカ ProMax® 3D キャンペーンパック



プランメカ ProMax 3D
Classic
11 x 8 cm



プランメカ ProMax 3D
Plus
20 x 10 cm



プランメカ ProMax 3D
Mid
20 x 10 cm
(20 x 17)



CALM機能



カラー選択



3Dのために設計されたCBCT

プランメカ Viso® キャンペーンパック



プランメカ Viso
G5
20 x 10 cm
(20 x 17)



プランメカ ProMax 3D
G7
30 x 20 cm
(30 x 30)



CALM機能



Endoモード

