



特別価格にてご提供!

スポーツマウスガード キャンペーン

2024.4.22 Mon. ▶ 5.20 Mon.

マウスガード関連製品を特別価格でお買い求めいただけます。
この機会にぜひ、お買い求めください。



※当キャンペーンは数量限定販売です。期間中でも限定数量に達し次第、終了させていただきますので、お早めにご用命ください。

スポーツマウスガードの使用が推奨・義務付けられている
スポーツは非常に多くあります。

格闘技系

ボクシング、レスリング、
柔道、空手、テコンドー、相撲
etc...



コンタクト系

ラグビー、アメリカンフットボール、
ラクロス、アイスホッケー
etc...



ノンコンタクト系

野球、サッカー、乗馬、体操、
バレーボール、スカイダイビング、
サーフィン
etc...



SHOFU INC.

ソフト系シート材

マウスガード用成型シート

キャプチャーシート プロ

臭いや汚れも付着しにくい新素材ポリオレフィン樹脂を採用。ラミネートなどのレイヤーにも対応し、シートの配置位置によりデザインの幅が広がります。



クリアー / 厚み(1種:2mm) 10枚 ¥6,600
厚み(2種:3mm・4mm) 各5枚 ¥3,900
カラー / 厚み(2種:3mm・4mm) 各5枚 ¥3,900

特別価格

マウスガード用成型シート

松風キャプチャーシート

スポーツマウスガード製作時に使用する熱可塑性樹脂です。材質はEVA樹脂です。



キャプチャーシート プロ カラー組み合わせ・仕様

カラー(ライン色)	クリアー	ホワイト(イエロー)	ブラック(ホワイト)	ブルー(イエロー)	オレンジ(ホワイト)	イエロー(ホワイト)
正方形 127×127 (mm)						
厚み(mm)	2	3,4				
入数(枚)	10枚	各5枚				

キャプチャーシート プロ 厚みと用途

厚み(mm)	主な用途	
2	ラミネート2層目用	ラミネート: 接着性が高いオレフィン系エラストマー素材なのでラミネート時に接着剤が不要です。 ★1層目のシートが冷えていると接着効果が低下する恐れがあります。
3	厚みを控えたマウスガード(子供・女性用など)、ラミネートマウスガード	
4	厚みを持たせたマウスガード(男性用など)	スポーツマウスガード: シングルレイヤーでもMTPテクニックで、前歯のシート厚さをコントロールしてスポーツマウスガードを製作することができます。



松風キャプチャーシート カラー・仕様

カラー	クリアー	ホワイト	ブラック	ブルー	オレンジ	イエロー
正方形 127×127 (mm)						
厚み(mm)	2,3,4	4				
入数(枚)	各12枚					

クリアー / 厚み3種(2mm, 3mm)各¥3,300
(4mm) ¥3,900
カラー / 厚み1種(4mm)5色 ¥3,900

特別価格

ハード系シート材

一般医療機器 医療機器届出番号 26B1X00004000223

歯科咬合スプリント用材料

キャプチャーシート ハード

常温重合レジンと相溶性があり、咬合面の筆積みも可能です。透明なPET素材で、円型・正方形をラインアップ。



キャプチャーシート ハード 仕様・用途

仕様			用途	
種類	厚み(mm)	入数(枚)	矯正治療 (アライナー、リテーナーなど)	スプリント (オクルーザルスプリント、 ブラキシズムスプリント) 動揺歯の固定 など
円型 φ120(mm)、φ125(mm)	0.5	20	○	
	0.8	20	○	
	1.0	20	○	
	1.5	10		○
	2.0	10		○
正方形 127×127(mm)	0.5	20	○	
	0.8	20	○	
	1.0	20	○	
	1.5	10		○
	2.0	10		○

0.5mm 20枚 ¥3,600
0.8mm 20枚 ¥4,600
1.0mm 20枚 正方形 ¥4,600
1.5mm 10枚 ¥3,500
2.0mm 10枚 ¥3,500

特別価格

¥4,000
¥5,100
円型 ¥5,100
¥3,900
¥3,900

特別価格

研削用のアイテムもご用意!

一般医療機器 医療機器届出番号 26B1X00004000134

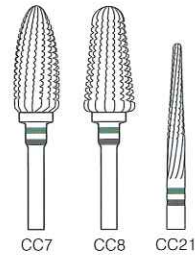
歯科技工用カーバイド切削器具

松風技工用カーバイドバー キャプチャーカーバ HP



軟性樹脂の切削用に設計されており、刃が大きく、細かいクロスカット構造により、切削時の発熱や目詰まりを最小限に抑えます。

CC7 ¥3,600
CC8 ¥3,600
CC21 ¥3,000



吸引と加圧、ダブルの成型機能が生み出す納得の成型精度

一般医療機器 医療機器届出番号 26B1X00004000220

歯科技工用成型器

モデルキャプチャー トライ

各種トレー製作のための熱可塑性樹脂成型器です。吸引成型・加圧成型の併用により細部までフィット感にすぐれたマウストレーが製作できます。当社従来器と比較し操作がシンプルかつスムーズにできるようになりました。さらに、円型、正方形シートを問わず成型が可能です。



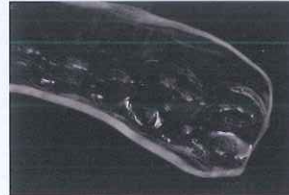
¥370,000



モデルキャプチャー トライを用いて、吸引のみで成型した場合と吸引と加圧を併用して成型した場合の比較

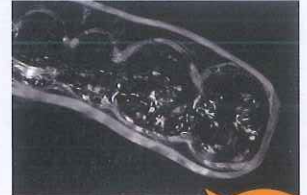
吸引

吸引のみで成型



吸引 + 加圧

吸引と加圧を併用して成型



より細部までフィット

製作手順も簡単! /

モデルキャプチャー トライだからできること

シート圧接直前に模型の位置を移動させることで、成型体のシート厚さをコントロールし(MTPテクニック)、薄くなりがちな前歯部の厚みが確保できるようになります。

薄くなりがち...



通常の製作方法

厚みを確保



モデルキャプチャー トライ MTPテクニックにて製作

< 製作手順 >



1 模型製作



2 製作した模型に分離材を塗布し、シート・模型をセット



3 シート成型
吸引成型 ▶ 加圧成型



4 外形・咬合調整を行い、完成。

カスタムマウスピースの製作は厚生労働省により、 歯科医行為であり歯科技工により作成されるべきとされています。




「マウスピース等を作成し患者に装着する行為は、歯科医師の歯科医学的判断及び技術をもってするのでなければ人体に危害を及ぼすおそれのある歯科医行為に該当し、マウスピース等は歯科技工士法第2条第1項に規定する歯科技工により作成されるべきである」

(引用:医政歯発1225第4号より抜粋)

上記の通知も相まって、スポーツマウスガードおよびその製作を担う歯科の役割はますます重要なものになってきています。

「モデルキャプチャー トライ」をはじめとしたサーモフォーミングシステムでスポーツマウスガードの製作にトライしてみませんか?

注文書

モデルキャプチャー トライ		技工用カーバイトバー			松風キャプチャーシート								
種類													
形態	—	CC7	CC8	CC21	クリアー			ホワイト	ブラック	ブルー	オレンジ	イエロー	
標準医院価格	¥370,000	¥3,600	¥3,600	¥3,000	2mm	3mm	4mm	4mm	4mm	4mm	4mm	4mm	
特別標準医院価格	特別価格	特別価格			人数(枚)			12					
数量	台	本	本	本	標準医院価格			¥3,300	¥3,900	¥3,900			
					特別標準医院価格			特別価格					
					数量	箱	箱	箱	箱	箱	箱	箱	箱

キャプチャーシート プロ													
種類													
厚み	クリアー			ホワイトイエローライン		ブラックホワイトライン		ブルーイエローライン		オレンジホワイトライン		イエローホワイトライン	
人数(枚)	2mm	3mm	4mm	3mm	4mm	3mm	4mm	3mm	4mm	3mm	4mm	3mm	4mm
標準医院価格	10	5		5									
特別標準医院価格	¥6,600	¥3,900		¥3,900									
数量	箱	箱	箱	箱	箱	箱	箱	箱	箱	箱	箱	箱	箱

キャプチャーシート ハード																			
種類																			
厚み	正方形(127×127mm)					円型(φ120mm)					円型(φ125mm)								
人数(枚)	0.5mm	0.8mm	1.0mm	1.5mm	2.0mm	0.5mm	0.8mm	1.0mm	1.5mm	2.0mm	0.5mm	0.8mm	1.0mm	1.5mm	2.0mm				
標準医院価格	20		10			20		10			20		10						
特別標準医院価格	¥3,600	¥4,600		¥3,500			¥4,000		¥5,100			¥3,900		¥4,000		¥5,100		¥3,900	
数量	箱	箱	箱	箱	箱	箱	箱	箱	箱	箱	箱	箱	箱	箱	箱	箱	箱	箱	箱

貴医院名 / 貴技工所名

ご使用の際は電子添文等をよく読んでお使いください。

価格は2024年4月現在の標準医院価格(消費税抜き)です。

ご住所 〒

取扱い店

TEL.

()

弊社は、お客様からご提供いただきましたお名前、ご住所、お勤め先、お電話番号、メールアドレス等の個人情報を、今後弊社で開催するセミナーのご案内、並びに製品情報やキャンペーン情報、物品の送付、アンケートの実施に利用し、適切に管理いたします。その他、弊社における個人情報の取扱いについては、弊社プライバシーポリシーをご確認ください。



世界の歯科医療に貢献する

株式会社 松風

● 本社: 〒605-0983 京都市東山区福福上高松町11 お客様サポート窓口(075)778-5482 受付時間8:30~12:00 12:45~17:00(土日祝除く) www.shofu.co.jp

● 支社: 東京(03)3832-4366 ● 営業所: 札幌(011)232-1114/仙台(022)713-9301/名古屋(052)709-7688/京都(075)757-6968/大阪(06)6330-4182/福岡(092)472-7595

2403CGJSw-01