

新発売キャンペーン

期間：2024.2.21 (Wed) - 2024.5.20 (Mon)

期間中、
特別価格にて
ご提供します！

クリアファイバー

スマートpix[®]

[口腔内撮影用LEDライト]



特殊技術
太陽光LED
を採用

iPhone
iPad (mini含む)
対応!



スマートフォン装着時



タブレット装着時

- ◆ 太陽光に近いLEDスペクトル
- ◆ 選べる3種の発光パターン
- ◆ 撮影後すぐに患者説明ができる
- ◆ 軽量設計 約140g

※Apple製品以外のスマートフォンやタブレットにも使用可能です。
ただし形状によっては取り付けができない場合もありますので
詳しくは弊社担当までご相談ください。
※本製品にスマートフォンやタブレットは付属しておりません。

開発者のおすすめポイント



開発者

メディカルフォトグラファー
原田 崇氏

1999年～2016年 愛知学院大学歯学部
マルチメディアセンター(写真室) 勤務
臨床写真撮影全般・OPE 動画撮影、顕微鏡撮影、印刷業務に従事

Point1

屋外真昼の自然光のような再現性で、診療の精度が上がるのが期待できます。

Point2

スマホだけでなく、治療説明などでよく利用しているタブレット端末も使用可能です。

保険点数

歯周病患者画像活用指導料

- 歯周病患者画像活用指導料…………… 10点
(口腔内写真の撮影、指導)
- 1枚を増すごとに…………… 10点
(2枚目～5枚目まで)

歯冠補綴時色調採得検査

- 歯冠補綴時色調採得検査…………… 10点
(1枚を上限とする)

RELATED PRODUCT



歯科専用口腔内カメラ
クリアファイバープロ VI
・ミラーレス一眼
・内蔵ストロボ光を均一に照射
価格 570,000円

規格写真
撮影可能!

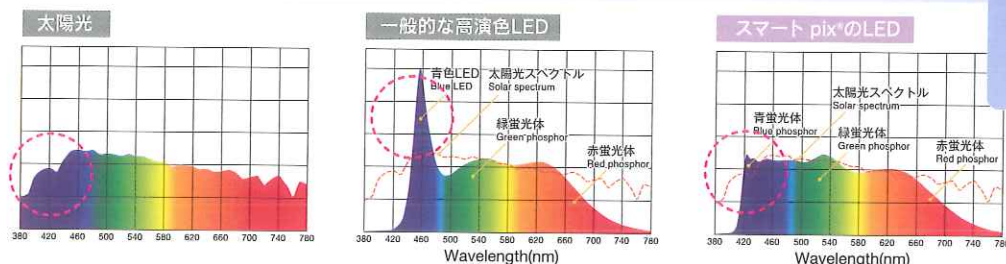
01 太陽光に近いLEDスペクトル

トヨタグループ 豊田合成株式会社のLEDを採用し、一般的な高演色LEDよりも太陽光に近いスペクトルを実現しました。

自然光のような明るさ



[LED発光スペクトル]



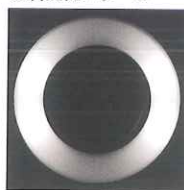
太陽光が発するスペクトルを忠実に再現しました。

02 撮影部位で選択できる3種類の発光パターン

前歯表面の形状や質感をしっかりと表現できる「左右発光」や「上下発光」、臼歯も含めた口腔内全体を明るく照射する「リング状発光」から選択することができます。

※ライトは電源ONで点灯し、シャッターと同時に光るフラッシュではありません。

左右発光パターン



前歯の内部構造などの確認に

上下発光パターン



前歯の表面ディテールなどの確認に

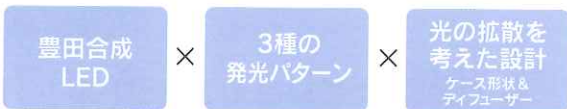
リング状発光パターン



口腔内全体の確認に

03 形状や質感を微細に表現する光の拡散性の最適化

特許出願中



により、ムラのない均一した光を照射することが可能です。



04 タブレットとの使用で撮影後すぐに患者説明が可能



05 片手でラクに持てる軽量設計

重量 約140g

往診などの持ち運びが容易です



PRODUCT



口腔内撮影用LEDライト
クリアファイバー スマート pix®

- | | |
|-----------|--|
| 仕様 | 照度：4,900ルクス ※対象物から15cmの場合 |
| | 調光：3段階 |
| | LED数：8灯 |
| | 電源：単4電池×3本
(エネルギーのご使用を推奨します) |
| | サイズ：W166×D120×H58 mm
※スマホ用アーム装着時(出荷時) |
| | 重量：約140g(電池重量含まず) |
| 価格 | 125,000円 |

付属品

- ・六角レンチ
- ・ストラップ
- ・iPad mini用延長アーム
- ・iPad用延長アーム



製品についての詳細は弊社ホームページをご覧ください▼

<https://www.dentalsupply.co.jp/>



※iPhone, iPadはApple inc.の登録商標です。※価格は希望医院価格です(価格には消費税は含まれておりません)。※本製品の仕様は予告なく変更することがあります。※印刷物のため、色は実物と多少異なることがあります。

ジーシーグループ

[販売元]

株式会社日本歯科商社

東京本社：〒130-0011 東京都墨田区石原 1-19-5 TEL (03) 3625-3111
大阪支店：〒556-0005 大阪市浪速区日本橋 4-3-9 TEL (06) 6643-0085
北海道営業所：〒001-0016 札幌市北区北16条西5-3-18 TEL (011) 716-7001
九州営業所：〒812-0893 福岡市博多区那珂 4-16-22 TEL (092) 436-2288

[製造元]

株式会社 セルフメディカル

ご用命は

