

DHとDRのための

歯周ポケット 鑑別ガイド

その病変は本当にペリオ?

深いポケットの原因に迷うときに
疑ってほしい4つの病変を
ビジュアルに解説

歯周ポケットの存在、歯肉の腫脹、エックス線
写真上での骨吸収——。

口腔内を診る際にはつい意識が歯周治療に傾倒
しがちだが、そのすべてがペリオで治療すると
はかぎらない。

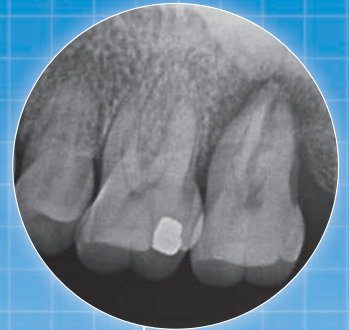
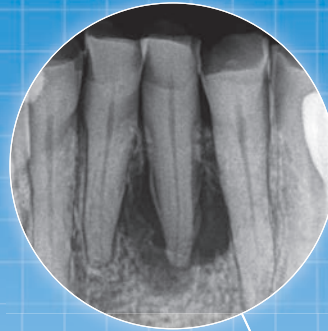
深いポケットの原因がわからず迷うときに疑っ
てほしい4つの病変をビジュアルに解説した、歯
周治療にこだわる歯科衛生士・歯科医師のため
のガイドブック。

編著 森田久美子
歯科衛生士

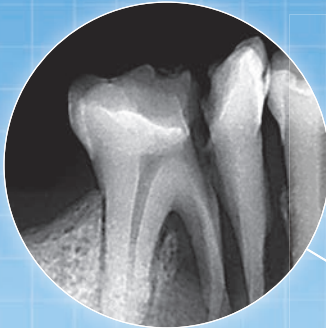
著 下野正基
平井友成
大川敏生

エンド・ペリオ病変

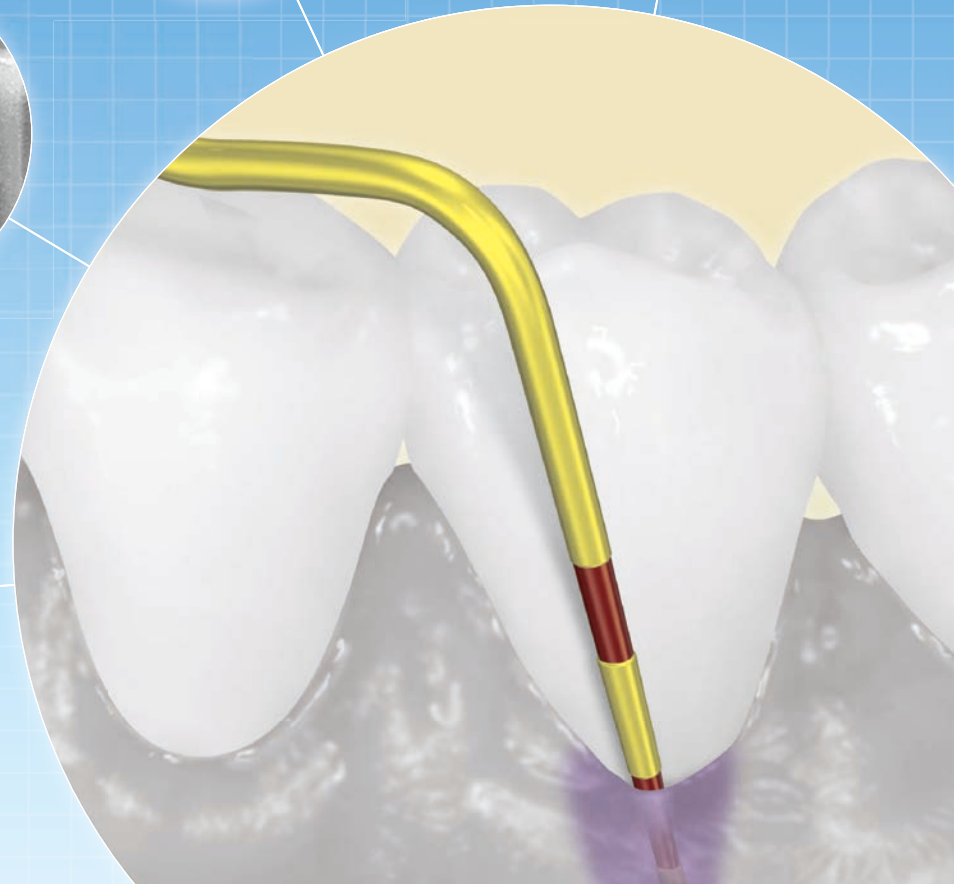
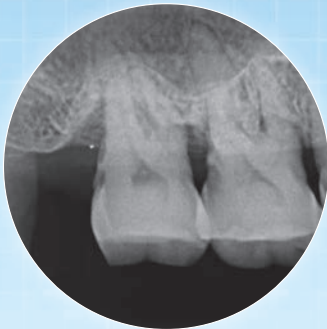
セメント質剥離



歯根破折



咬合性外傷



知識編

第1章 エンド・ペリオ病変

平井友成 / 森田久美子

第2章 セメント質剥離

下野正基 / 森田久美子

第3章 歯根破折

大川敏生 / 森田久美子

第4章 咬合性外傷

下野正基 / 森田久美子

第5章 ポケットが残るその他の要因

森田久美子 / 平井友成

手技編

第6章 正確な歯周組織検査を行うためのプロービング

森田久美子

図21 セメント質剥離の発生は、セメント質と歯冠の接合部、すなわちセメント質の厚さが増加することによって生じられる。セメント質の厚さが増加すると、セメント質の剥離が生じやすくなる。セメント質の厚さを増やす要因として、セメント質の劣化や、セメント質の剥離が生じやすくなる。セメント質の厚さを増やす要因として、セメント質の劣化や、セメント質の剥離が生じやすくなる。

Q3 高齢になるとセメント質が肥厚するのはなぜですか？

A3 セメント質は年齢とともに、徐々に肥厚してきます。これは、セメント質の劣化や、セメント質の剥離が生じやすくなる。セメント質の厚さを増やす要因として、セメント質の劣化や、セメント質の剥離が生じやすくなる。

Q4 前歯部に好発するのはなぜでしょうか？

A4 前歯部は、咬合力がかかるため、セメント質の劣化や、セメント質の剥離が生じやすくなる。セメント質の厚さを増やす要因として、セメント質の劣化や、セメント質の剥離が生じやすくなる。

Q5 咬合性外傷や硬い食品の摂取を控えるのは、剥離を予防できるのでしょうか？

A5 咬合性外傷や硬い食品の摂取を控えることは、セメント質の劣化や、セメント質の剥離を予防するのに役立ちます。セメント質の厚さを増やす要因として、セメント質の劣化や、セメント質の剥離が生じやすくなる。

各ドクターによる
詳細な解説

Cemental Tear

Root Fracture

歯根破折の進行と他の病変との見極め

破折初期 歯根破折は、咬合力がかかるため、歯根破折が生じやすくなる。歯根破折の進行は、咬合力がかかるため、歯根破折が生じやすくなる。

破折中期 歯根破折は、咬合力がかかるため、歯根破折が生じやすくなる。歯根破折の進行は、咬合力がかかるため、歯根破折が生じやすくなる。

破折後期 歯根破折は、咬合力がかかるため、歯根破折が生じやすくなる。歯根破折の進行は、咬合力がかかるため、歯根破折が生じやすくなる。

鑑別のポイントを目でつかむ

ガタバーチャポイントによる鑑別

破折位置によるエクサス線像の違い

鑑別性歯根炎との鑑別ポイント

注文書

DHとDRのための歯周ポケット鑑別ガイド その病変は本当にペリオ？

モリタ商品コード:208040823

冊注文します。

●お名前	●貴院名	●ご指定歯科商店
●ご住所 (〒)		
●TEL	●FAX	支店・営業所

※ご記入いただいた個人情報は、弊社の新刊案内、講演会等の案内に利用させていただきます。
※ご指定歯科商店がない場合は送料をいただき、代金引換宅配便でお送り致します。

Endodontic-Periodontic Lesions

一緒に考えてみよう! このケース、エンド由来? ペリオ由来?

エンド・ペリオ病変の検査・治療の進め方

図8 エンド・ペリオ病変が疑われた際の治療の進め方

図9 エンド・ペリオ病変が疑われた際の治療の進め方

図10 エンド・ペリオ病変が疑われた際の治療の進め方

図11 エンド・ペリオ病変が疑われた際の治療の進め方

図12 エンド・ペリオ病変が疑われた際の治療の進め方

図13 エンド・ペリオ病変が疑われた際の治療の進め方

図14 エンド・ペリオ病変が疑われた際の治療の進め方

図15 エンド・ペリオ病変が疑われた際の治療の進め方

DR - DHの連携がわかる

鑑別のポイントを目でつかむ

一緒に考えてみよう! このケース、どこに力の兆候が見られる?

効率的に咬合性外傷のサインをつかむ

図3 咬合性外傷のサインをつかむ

図4 咬合性外傷のサインをつかむ

図5 咬合性外傷のサインをつかむ

図6 咬合性外傷のサインをつかむ

図7 咬合性外傷のサインをつかむ

図8 咬合性外傷のサインをつかむ

図9 咬合性外傷のサインをつかむ

図10 咬合性外傷のサインをつかむ

図11 咬合性外傷のサインをつかむ

図12 咬合性外傷のサインをつかむ

図13 咬合性外傷のサインをつかむ

図14 咬合性外傷のサインをつかむ

図15 咬合性外傷のサインをつかむ

Occlusal Trauma

きりとり線

理解が深まる
確認クイズ付き