

臨床的治療効果を引き出す

リンガルブラケット 矯正法の実際

著 布川隆三 監修 川本達雄 / 出口 徹

著者の 2,000 症例近くのリンガル治療の経験をもとに、患者に寄り添う矯正臨床につながるよう、リンガル治療を核として、さらにラビアル治療、アライナー、骨格性拡大装置など他の装置の良さにも目を配りつつ、それらを融合して最新のリンガルブラケット矯正法を提示。本当の意味での Invisible appliance が確立されることを目指したもの。

A4判上製カバー装・オールカラー・344頁
ISBN 978-4-8160-1409-3
定価 27,500円(10%税込)

詳しい情報は
こちらを
ご覧ください

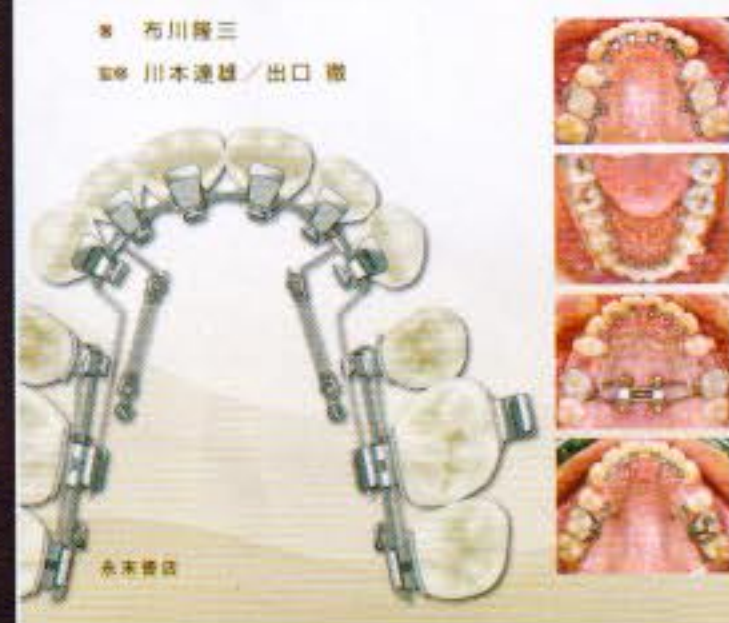


臨床的治療効果を引き出す

リンガルブラケット 矯正法の実際

Practical application of lingual orthodontic technique
to improve clinical treatment effectiveness

著 布川隆三
監修 川本達雄 / 出口 徹



CONTENTS

第 I 章 リンガルブラケット矯正法実践に必要な事項

- 1 私のリンガルブラケット矯正法の流れ(術者サイド必須事項)
- 2 リンガルブラケット矯正法における患者に対するリスクマネジメント(患者へのケア)
- 3 矯正歯科医が心がける事項について

第 II 章 Class I 症例の治療

- 1 リンガルブラケット矯正法の特徴を活かした上下顎歯列の狭窄を伴う I 級叢生症例
- 2 Maxillary Skeletal Expander(MSE)を使用した上下顎歯列の狭窄を伴う症例
- 3 Bilateral Crossbite を伴う骨格性 I 級ハイアングル症例
- 4 上下顎歯列の狭窄を伴う非抜歯症例についての考察
- 5 典型的なリンガル抜歯症例
- 6 抜歯、非抜歯治療について私の選択基準
- 7 LAS 分析のシェブロンチャートの重要性

第 III 章 Class II 症例の治療

- 1 Unusual extraction による右側 Class I フィニッシュ、左側 Class III フィニッシュの骨格性 II 級ハイアングル症例
- 2 FMA40° (GoGn to SN 47°) を超える骨格性 II 級ハイアングル症例に対するアプローチ
- 3 過蓋咬合を伴う Angle II 級 I 類ローアングル症例
- 4 大臼歯が Full Class II、片側 End on の II 級咬合を呈する典型的な Angle II 級 I 類の治療法
- 5 上下顎に著しい叢生と Full Class II の咬合を伴う Angle II 級 2 類症例
- 6 上顎のみ第一小臼歯抜去にて治療した上下顎歯列の狭窄を伴う上顎突出型の骨格性 II 級症例
- 7 リンガルブラケット矯正法で治療した 6 つの II 級症例に対するまとめ

第 IV 章 Class III 症例の治療

- 1 軽度の歯性の II 級症例
- 2 カムフラージュ治療を行った上下顎非抜歯による片側性交叉咬合 (Unilateral crossbite) を伴う骨格性 III 級ハイアングル症例
- 3 上顎骨の劣成長を伴い開咬傾向を有する骨格性 III 級ハイアングル症例
- 4 開咬および顎偏位を伴う骨格性 III 級ハイアングル症例
- 5 前歯部開咬および左側臼歯部交叉咬合を伴う骨格性 III 級ハイアングル症例
- 6 上顎骨の劣成長ならびに歯列全域に及ぶ開咬を伴う骨格性 III 級症例
- 7 下顎骨の左側偏位を伴う骨格性 I 級ハイアングルの顎変形症例

第 V 章 開咬症例の治療

- 1 上下顎前歯前突を伴う前歯部開咬症例
- 2 下顎面高の大きい開咬を伴う骨格性 II 級症例
- 3 上顎両側犬歯の低位および大臼歯の過萌出に起因する側方歯開咬を伴う骨格性 I 級症例
- 4 前歯部開咬および臼歯部交叉咬合を伴う骨格性 I 級症例
- 5 FMA 角 46° の前歯部開咬を伴う骨格性 II 級ハイアングル症例

第 VI 章 臼歯部交叉咬合および顎偏位を伴うハイアングル難症例治療

- 1 両側性臼歯部交叉咬合を伴う下顎後退型の骨格性 II 級ハイアングル症例
- 2 片側性臼歯部交叉咬合を伴う骨格性 II 級ハイアングル非抜歯症例
- 3 両側性臼歯部交叉咬合を伴う上顎劣成長による成人の骨格性 III 級ハイアングル症例

第 VII 章 リンガルブラケット矯正法の効果的な活用法

- 1 Lingual Appliance とアライナー ~ 2 つの見えない装置の融合による治療期間の短縮および安全で効果的な矯正治療の実践 ~

お問い合わせ先

株式会社 永末書店

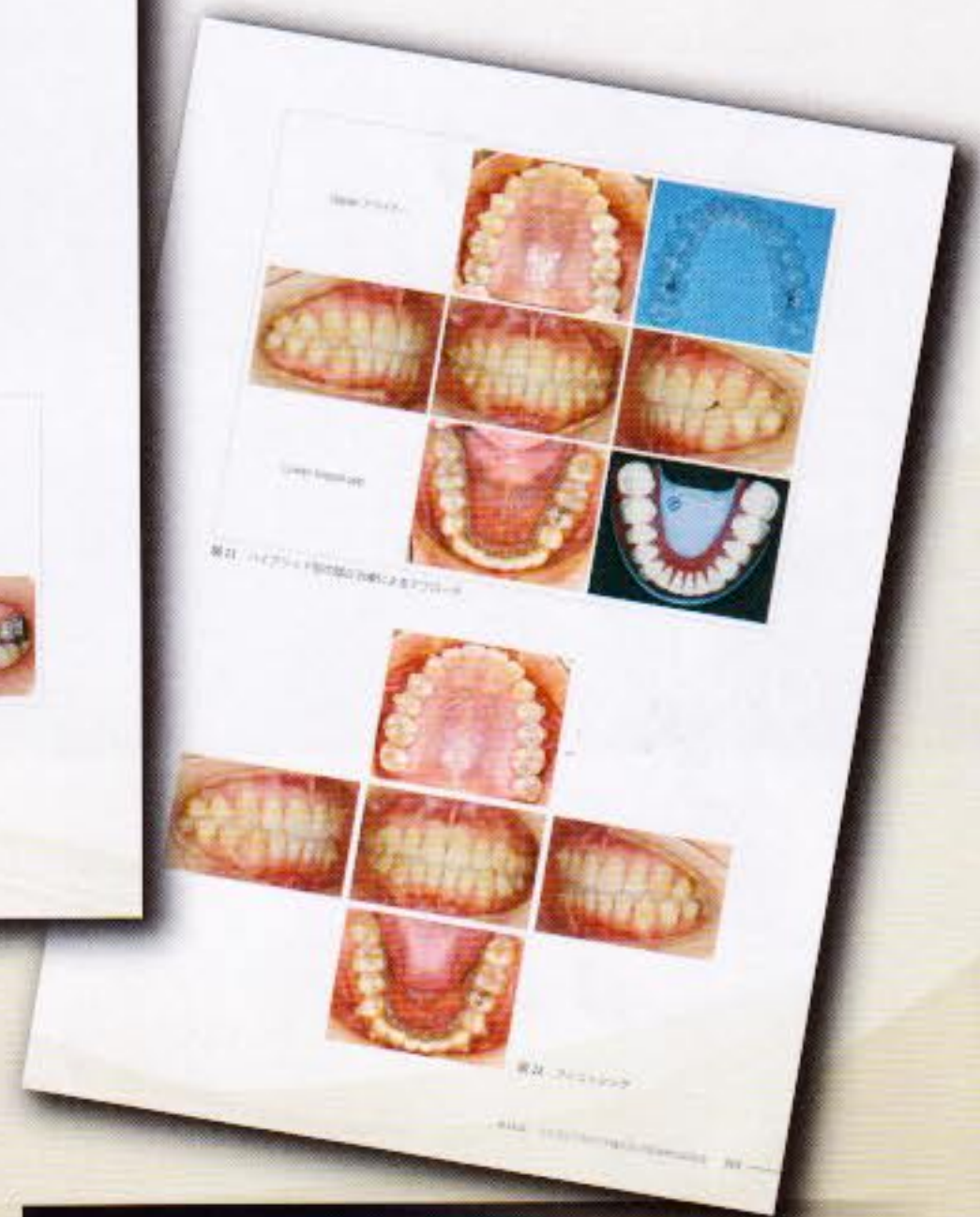
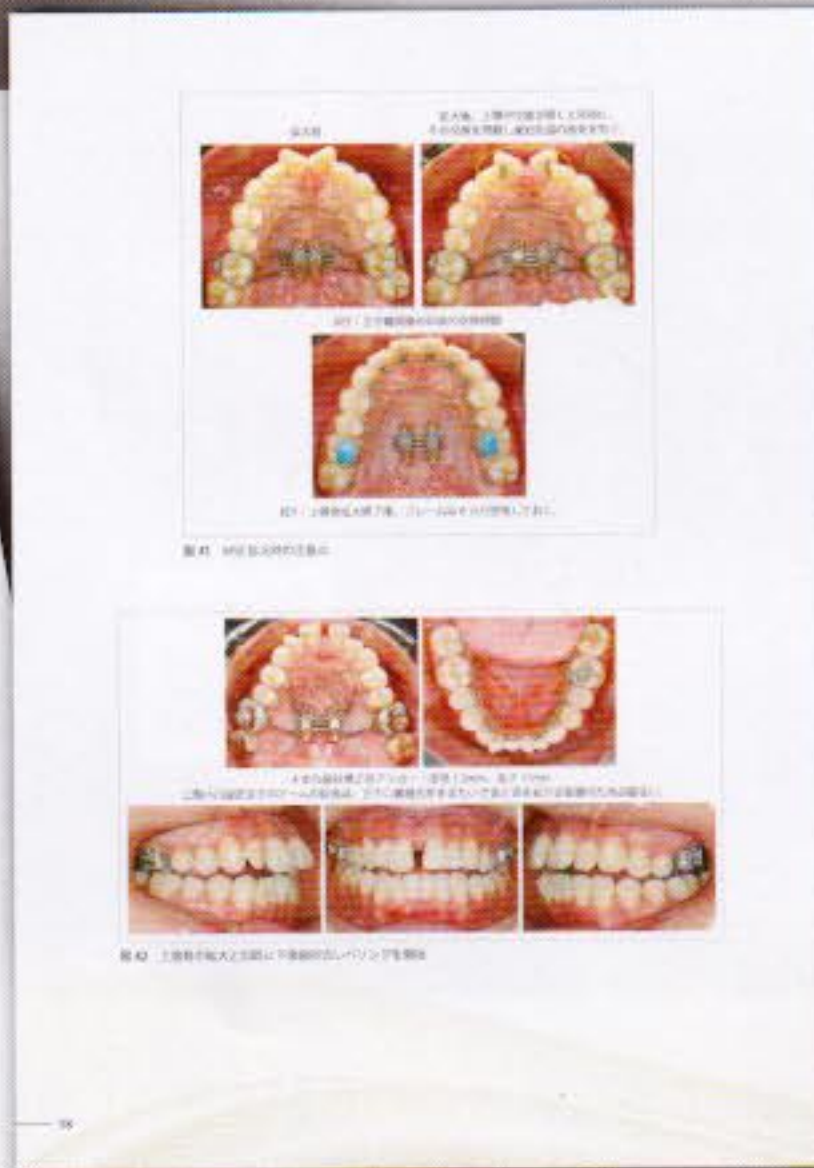
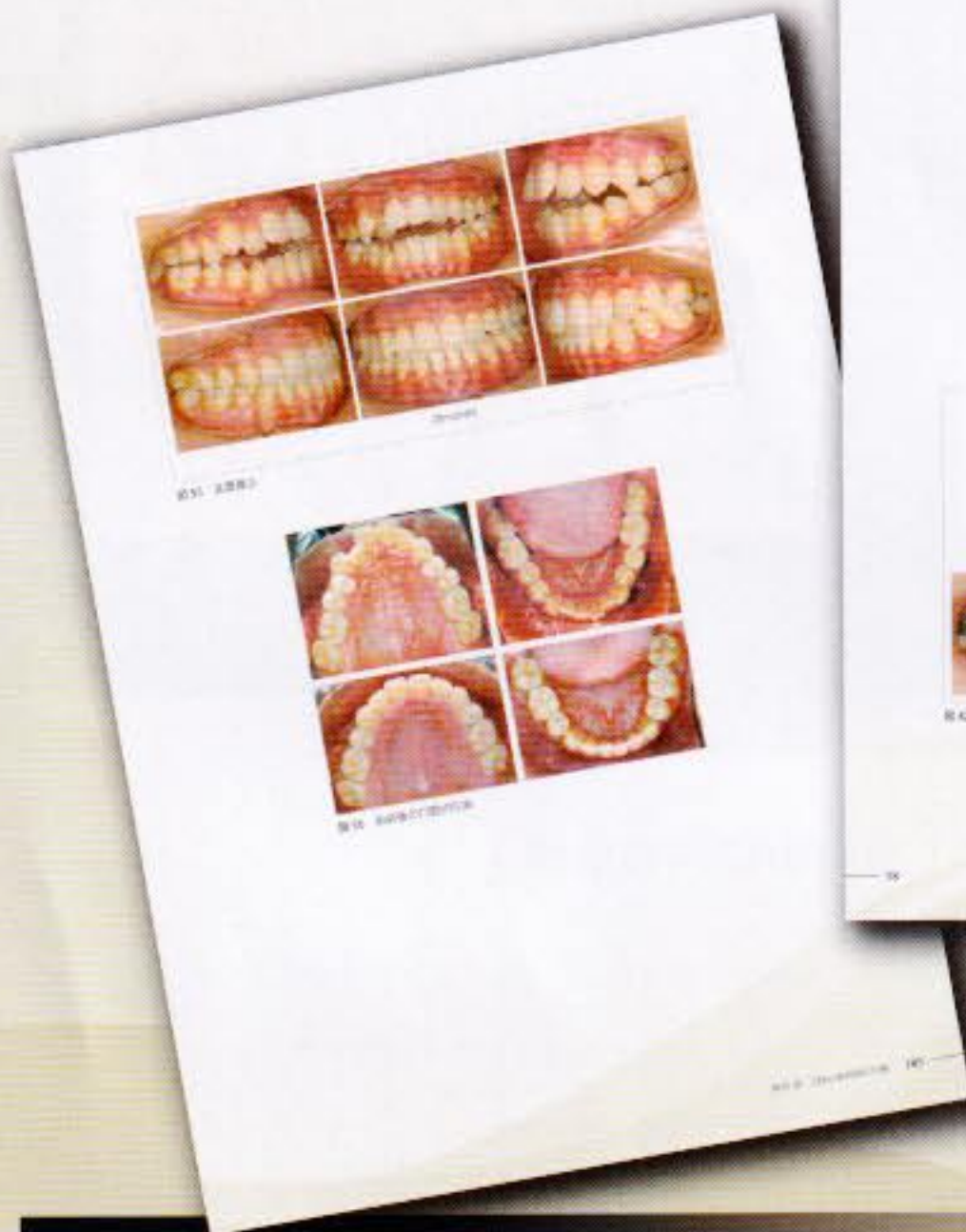
〒602-8446 京都市上京区五辻通大宮西入五辻町69-2
<https://www.nagasueshoten.co.jp/>

患者ファーストの観点から、さまざまなタイプの不正咬合に対して、いかにリンガル矯正治療法で対処していくかを、症例を通して丁寧に説明!

歯科矯正用アンカースクリュー、MSE、アライナー等の治療法を併用して、リンガル矯正治療をより効果的に効率良く行うことについても紹介!

Maxillary Skeletal Expanderを活用した
Class I 症例の治療

試し読みは
こちらのHPを
ご覧ください。



リンガル矯正治療では困難とされている
Class III 開咬症例の治療

リンガル治療とアライナー治療の
ハイブリッド型矯正治療

■ご注文書 クレジットカード・代金引換でのご購入は、オンラインショップをご利用下さい。 <https://nagasueshoten.shop-pro.jp/>

●ご注文書籍 ご注文の際は、別途送料がかかります。また代金引換の場合、代引手数料がかかります。

臨床的治療効果を引き出す リンガルブラケット矯正法の実際 冊

ふりがな	ご住所 〒	TEL	—	—
お名前				
様				

FAX: 075-415-7290
TEL: 075-415-7280
E-mail: order@nagasueshoten.co.jp

ご記入いただいた個人情報は、弊社の個人情報保護方針に則り厳重に管理し、第三者への提供や社外への業務委託は行いません。

●お取扱いは

お取次店経由でご注文される際は、こちらをお渡し下さい。