

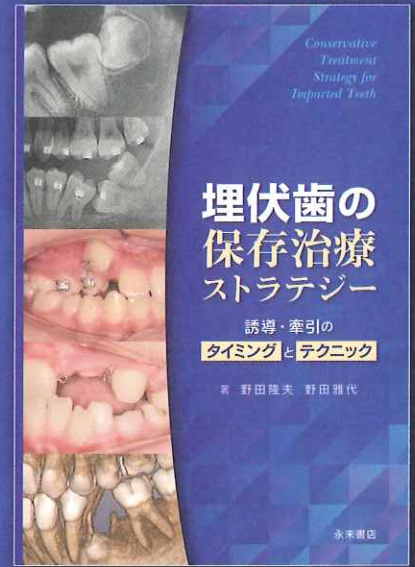
埋伏歯の 保存治療ストラテジー

Conservative
Treatment
Strategy for
Impacted Teeth

誘導・牽引の **タイミング** と **テクニック**

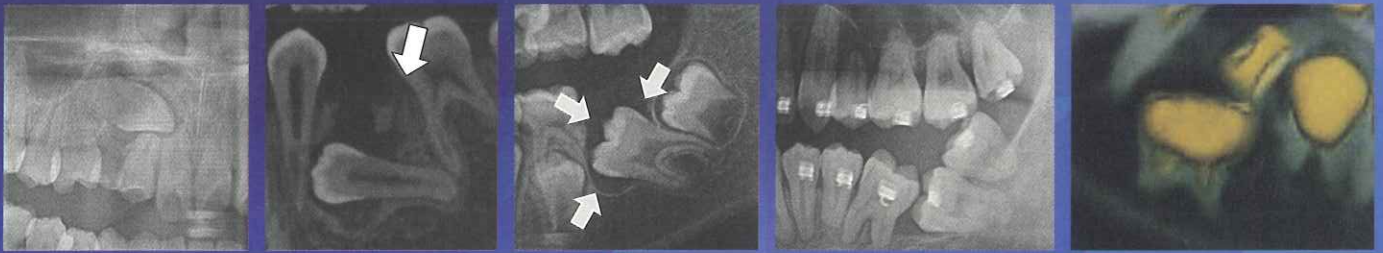
著 野田隆夫 野田雅代

定価 **8,000円** B5判・オールカラー・128ページ
ISBN 978-4-8160-1398-0



「上顎犬歯が埋伏し、前歯の歯根が吸収している!」「小臼歯が顎骨内でおかしな方向を向いている!」「大臼歯が重なって埋伏している!」日常臨床で遭遇するこんなケースにお困りではありませんか?

- ・含菌性嚢胞を糸口として、治療の手がかりをつかみ、診断的治療で保存へ導く新しい治療法を紹介。
- ・「埋伏歯は抜歯しかない」「根ができるまで歯胚は触ってはいけない」「埋伏歯は動かない」が180度変わる驚きの知見と新戦略。筆者が長年にわたり研究したエビデンスとともに、埋伏歯治療のタイミングとテクニックを惜しみなく披露した一冊。



CONTENTS

第1編 濾胞性歯嚢胞

序章 治療的診断

1. 解のない問題に挑むということ
2. 埋伏歯の治療と治療的診断

第1章 下顎第二大臼歯の水平埋伏

1. 水平埋伏の原因
2. 文献的考察
3. アップライト法
4. 齶蝕の問題
5. アップライトの治療的診断
6. 萌出性嚢胞の検討

第2章 濾胞性歯嚢胞

1. 症状
2. 診断
3. 濾胞性歯嚢胞の発生機序の仮説
4. 治療
5. 筆者医院における濾胞性歯嚢胞

第2編 萌出方向異常

第1章 検査と診断、治療法

1. 埋伏歯の検査
2. 開窓および牽引誘導
3. 開窓療法
4. 閉鎖誘導法
5. 外科的歯胚回転術

第2章 埋伏歯の諸問題

1. 治療開始時期
2. 隣在歯の歯根吸収の問題
3. 外科的歯胚回転術のまとめ

第3章 上顎犬歯による前歯歯根吸収

1. 上顎犬歯の埋伏の原因
2. 上顎犬歯埋伏症例

第4章 下顎小臼歯の萌出方向異常

1. 萌出方向異常の原因
2. 下顎小臼歯萌出方向異常症例

第5章 上顎前歯逆生埋伏

1. 上顎前歯の萌出方向異常の原因
2. 上顎前歯逆生埋伏歯症例

第6章 下顎智歯の問題

1. 白歯のアップライト
2. 自然萌出

結びと付録症例

ここが知りたい埋伏歯の治療Q&A

ご注文はFAXにてお願い申し上げます。

FAX送信先：株式会社 松風 矯正課 03-3832-7682

●ご注文書籍

埋伏歯の保存治療ストラテジー 誘導・牽引のタイミングとテクニック

冊

お客様名	ご担当者様
ご住所 〒	TEL - - FAX - -

通信欄

価格は2021年9月現在の標準医院価格(消費税抜き)です。



世界の歯科医療に貢献する

株式会社 松風

矯正に関するお問合せ先
営業部 矯正課

〒113-0034 東京都文京区湯島 3-16-2 松風 EST ビル
Tel.03-3832-1824 Fax.03-3832-7682
<http://www.shofu.co.jp>