

# インプラント・歯周再建治療の ティッシュマネージメント

—再生環境を考慮した組織再建のテクニック—

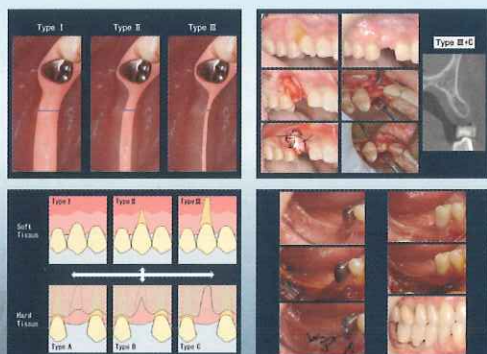
これまでになかった角化歯肉の  
臨床分類による的確な処置の選択

著者が長年にわたって追求した、インプラントの良好な予後、  
周囲炎の予防、審美性の回復のための手技を惜しみなく紹介。

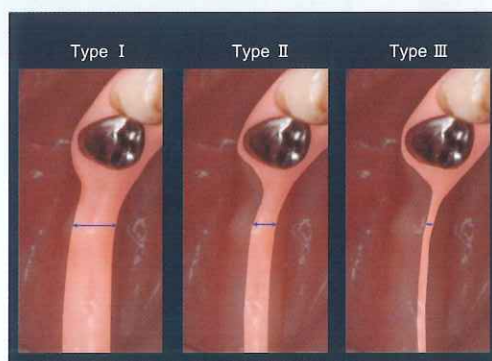
## インプラント・歯周再建治療の ティッシュマネージメント

—再生環境を考慮した組織再建のテクニック—

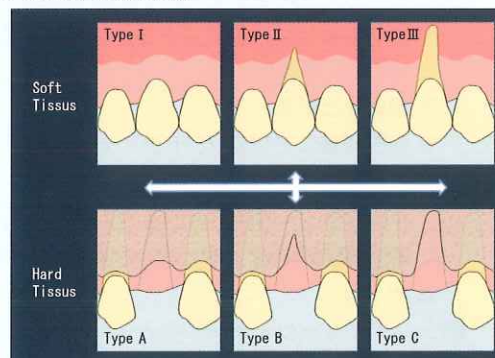
児玉 利朗



医学情報社



無歯顎部における角化付着粘膜分類



抜歯創側におけるSoft・Hard Tissue 診断分類

著者 児玉 利朗 (神奈川歯科大学教授)

大学院歯学研究科高度先進口腔医学講座

インプラント・歯周病学分野／

神奈川歯科大学附属横浜クリニック院長

■ A4変型・328頁・カラー

■ 定価18,700円 (本体17,000円+税)



医学情報社

〒113-0033 東京都文京区本郷 3-24-6 <http://www.dentaltoday.co.jp>  
TEL 03-5684-6811 FAX 03-5684-6812

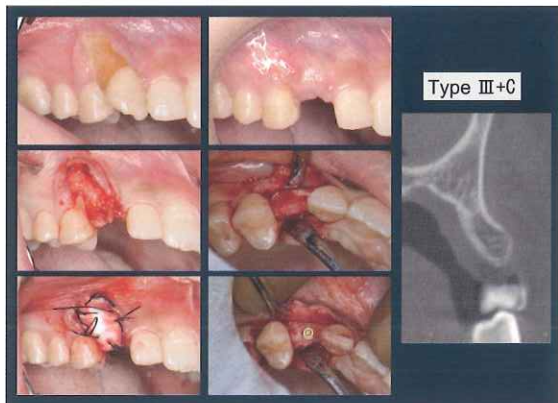


# インプラント・歯周再建治療の ティッシュマネージメント

すぐに使える  
テクニック満載!

— 再生環境を考慮した組織再建のテクニック —

- 遊離歯肉を使用しないプラスチックサージェリーの方法を紹介
- 抜歯窩の欠損軟組織を大きく治し、再生環境を確保する
- 先進的テクニックによる難症例への対応を紹介
- コラーゲン材による、より効果的な歯周再建方法がわかる



パイルアップテクニック



テルダーミスによる無歯顎部角化付着粘膜増大法

## 主な目次

### 1 ソケットマネージメント

- インプラント治療における抜歯創治癒の概念
- 抜歯前後に考慮すべき要因
- テルプラグ・テルダーミスの特徴と構造
- 抜歯創の診断分類と処置法
- 症例

### 2 ソフトティッシュマネージメント

- 創傷治癒様式におけるプラスチックサージェリー（歯周形成手術）の概念
- 適応症と術式
- 歯周組織におけるソフトティッシュマネージメント
- 症例  
インプラント周囲におけるソフトティッシュマネージメント  
無歯顎部軟組織（角化付着粘膜幅）の診断分類と処置法
- 症例

### 3 ハードティッシュマネージメント

- ハードティッシュマネージメントの概念

- インプラント治療におけるリッジエクステンションの応用
- ボーンスウェイジングの応用と考え方
- 症例

### 4 ティッシュマネージメントに応用するバイオマテリアル

- スキャフォールドの概念
- 人工骨移植材の考え方と応用

### COLUMN :

歯肉再生誘導法（GGR）の概念による角化歯肉増大法の有用性／遊離歯肉移植術（FGG）と結合組織移植術（CTG）／上皮層削除後結合組織片採取法／結合組織移植術の術式について／角化付着粘膜幅に応じた切開デザイン／歯槽頂角化組織根尖側移動術の概念と効果／相対的歯槽堤増大法の概念／角化付着粘膜幅に応じた処置法／角化付着粘膜幅に応じた処置法／角化付着粘膜幅に応じた処置法／プラスチックサージェリーの適応時期／ボーンスウェイジングテクニック

### KEY POINT :

歯肉弁側方移動とパイルアップテクニックの適応の違い／テルプラグ応用のテクニック／インプラント周囲炎におけるプラスチックサージェリーの考え方

医学情報社

TEL.03-5684-6811 FAX.03-5684-6812

\* 医学情報社への直接のご注文の場合は、代金引換にて発送（定価 + 発送手数料 600 円）

注文書

インプラント・歯周再建治療の

◆ ティッシュマネージメント 冊

◆ 冊

● お取扱い店

ご氏名（医院名）

ご住所 〒

TEL

FAX