

# 下川臨床の決定版！

「根尖病変」「骨縁下欠損」「エンド・ペリオ病変」を網羅した  
歯科治療の基本である歯内療法と歯周治療の解説書！

## 長期経過症例から紐解く 根尖病変と骨縁下欠損

その傾向と対策 | Treatment Trends and Measures of Periapical Lesion and Infrabony Defect :  
Lessons from Long-Term Follow-Up

監著 下川公一 著 倉富 覚、

### Prologue

臨床医としての出発点

### Chapter I

根尖病変と骨縁下欠損の  
病理組織学的概念

### Chapter II

根尖病変の治し方

### Chapter III

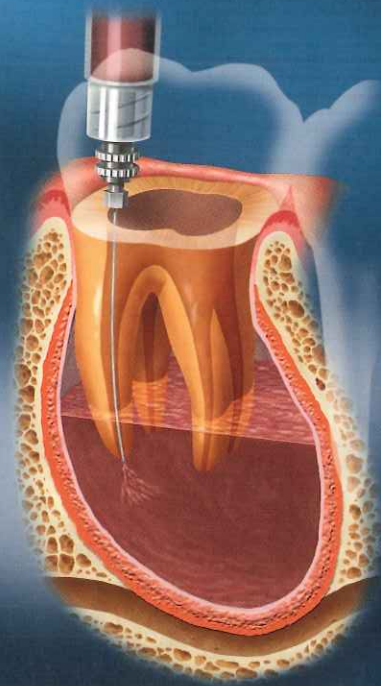
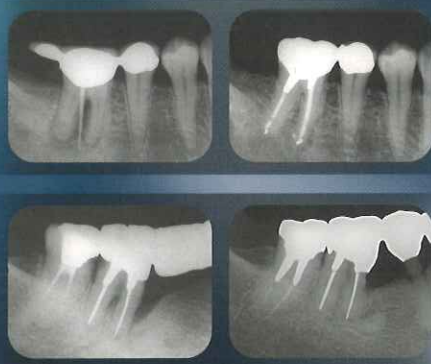
骨縁下欠損発症の原因と  
その対応

### Chapter IV

エンド・ペリオ病変

### Chapter V

メンテナンスと  
経過観察の重要性



QUINTESSENCE PUBLISHING  
クインテッセンス出版株式会社

**著**者・下川のライフワークというべき「根尖病変と骨縁下欠損の治療」のノウハウを、50年に及ぶ臨床経験から生まれた多数の20年以上の長期経過症例とともに丁寧に紐解いた1冊。「予知性のある治療」を臨床家としての目標に掲げてきた氏の「こだわり」の術式や考え方、メンテナンス法が満載！ また、本書に散りばめられた13のコラムは、歯科の未来を背負う若手歯科医師の指針となる。

QUINTESSENCE PUBLISHING  
日本

●サイズ:A4判 ●336ページ ●定価 本体26,000円(税別)

クインテッセンス出版株式会社

〒113-0033 東京都文京区本郷3丁目2番6号 クイントハウスビル

TEL. 03-5842-2272 (営業) FAX. 03-5800-7592 <https://www.quint-j.co.jp/> e-mail mb@quint-j.co.jp



# Contents

## Prologue 臨床医としての出発点

1. 歯科医師になって最初に目にした「治らない症例」
2. 教科書とは違う臨床上の現実
3. 初めて根管治療を手がけた症例、そして歯を保存するという強い意志

## Chapter I 根尖病変と骨縁下欠損の病理組織学的概念

1. 口腔周囲組織の特異性を知る
2. 炎症の原因と生体防御のメカニズム
3. 根尖病変と骨縁下欠損の骨再生のメカニズムの違い
4. 咬合性外傷が根尖病変と歯周疾患に及ぼす影響

## Chapter II 根尖病変の治し方

1. 歯内療法におけるさまざまな疑問点と問題点
2. 根尖病変の定義
3. 根尖病変のエックス線診断—診断なくして治療なし—
4. 根尖病変の臨床的診断
5. 非感染根管と感染根管の治療術式の違いについて
6. オーバーインストルメンテーションが必要なケース
7. アンダー根充でも治療するケース
8. 失敗の原因とその整理
9. 根尖病変を治療に導くためのテクニック
10. 歯根嚢胞の特異性とその対応
11. 根尖病変とメンテナンス
12. 根尖病変の治し方：まとめ

## Chapter III 骨縁下欠損発症の原因とその対応

1. ブラークコントロールの重要性と付着歯肉獲得の必要性
2. 歯周病と咬合性外傷
3. 歯周補綴の重要性
4. 歯周外科手術
5. 骨縁下欠損治療後のメンテナンス

## Chapter IV エンド・ペリオ病変

1. エンド・ペリオ病変とは？
2. エンド由来病変
3. ペリオ由来病変
4. エンド・ペリオ複合病変

## Chapter V メンテナンスと経過観察の重要性

1. メンテナンスの重要性
2. 長期経過より学ぶメンテナンスの重要性  
骨縁下欠損、根尖病変、全顎治療の35年ケース

### Column

診断能力と説明能力／擬似根尖病変／根尖病変と湾岸戦争  
歯科人生は「終生研鑽」なり／FCの組織固定作用  
支台築造と歯科医師の真面目さ／保険診療と自由診療  
若年者の歯内療法／硬化性骨炎（condensing osteitis）  
経基臨塾（けいきりんじゅく）／前歯の審美的形態  
「先生、自費の治療は一生もちますか？」／セメント質剥離

### 下川 公一

福岡県開業

#### [ Profile ]

- 1968年3月 福岡県立九州歯科大学卒業
- 1973年7月 北九州市小倉北区開業
- 1991年4月 平成3・4年度日本歯科医師会生涯研修セミナー講師
- 1993年4月 福岡県立九州歯科大学口腔病理学教室非常勤講師
- 1999年4月 平成11・12年度日本歯科医師会生涯研修セミナー講師
- 2004年9月 福岡県立九州歯科大学臨床教授
- 2005年4月 平成17年度日本歯科医師会生涯研修セミナー講師
- 2019年12月 逝去

#### 【主な所属・役職】

北九州歯学研究学会会員／日本審美歯科協会会員／経基臨塾主宰



### 倉富 覚

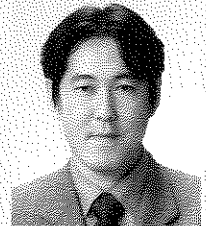
福岡県開業

#### [ Profile ]

- 1996年3月 九州大学歯学部卒業  
医療法人下川歯科医院勤務を経て
- 2003年2月 北九州市小倉南区開業
- 2018年4月 九州大学歯学部臨床教授

#### 【主な所属・役職】

下川公一臨床セミナーインストラクター  
北九州歯学研究学会会員／日本審美歯科協会会員／経基臨塾  
日本顎咬合学会副理事長・かみあわせ指導医／日本歯周病学会歯周病専門医  
日本臨床歯周病学会認定医・歯周インプラント認定医  
日本歯内療法学会会員



きりとり線

### 注文書

## 長期経過症例から紐解く根尖病変と骨縁下欠損 その傾向と対策

モリタ商品コード:208040757

冊注文します。

●お名前	●貴院名	●ご指定歯科商店
●ご住所 (〒 )		
●TEL	●FAX	

支店・営業所

※ご記入いただいた個人情報は、弊社の新刊案内、講演会等の案内に利用させていただきます。  
※ご指定歯科商店がない場合は送料をいただき、代金引換宅配便でお送り致します。