

# 無理なくできる 再生療法 導入マニュアル

著 木村 英隆 日本歯周病学会 歯周病専門医・指導医  
日本臨床歯周病学会 指導医



本書はよくある臨床上の疑問をスッキリ解決します!

- はじめて取り組むなら、どんな症例から?
- 根分岐部病変にはどう対応すればいい?
- 深い骨欠損でも再生可能?
- 再生材料によって違いはある?
- 骨補填材を効果的に使うには?
- どんな縫合法が適している?

無理なくできる  
再生療法  
導入マニュアル

著 木村 英隆  
日本歯周病学会 歯周病専門医・指導医  
日本臨床歯周病学会 指導医

はじめて取り組むなら  
どんな症例から?

根分岐部病変には  
どう対応すればいい?

骨補填材を  
効果的に使うには?

深い骨欠損でも  
再生可能?

再生材料によって  
違いはある?

どんな縫合法が  
適している?



# ● これから再生療法に取り組む歯科

# ● より成果の上がる本当のノウハウ

まず知りたいことを直球解説！

大きな写真で見よう

Chapter 2 再生が期待できる症例を知る — 適応症 —

Chapter 2 再生が期待できる症例を知る — 適応症 —

**Q** 骨欠損の形態は？

**A** もっとも再生が期待できるのは、**3壁性骨欠損**

**Q** プロービング深さは？

**A** もっとも再生が期待できるのは、**歯周基本治療後のプロービング深さが6~7mmの骨内欠損**

図1-2-1 骨欠損の分類。a: 1壁性骨欠損、b: 2壁性骨欠損、c: 3壁性骨欠損、d: 混合型(上方1/3は3壁性骨欠損、下方1/3は2壁性骨欠損)。再生療法では3壁性骨欠損がよいが、1壁性骨欠損や4壁性骨欠損は再生が期待できない。

Chapter 1 再生療法を成功させるための基礎知識

適応症判断の **Check Point 2**

根分岐部病変Ⅱ度でも、次の歯は操作性も困難であり、初心者は避けましょう

- 上顎大白歯(3根)……近心および遠心の根分岐部病変Ⅱ度
- 下顎第一大臼歯(遠心2根)……遠心の根分岐部病変Ⅱ度

**Attention!**

▶ 慣れないうちは避けたほうがよい症例-3

上顎大白歯(3根)近遠心の根分岐部病変Ⅱ度

Case 7-1 歯肉退縮エッジが根の歯冠部まで、16歯冠は根分岐部病変Ⅱ度、遠心は根分岐部病変Ⅲ度。遠心は根分岐部病変Ⅲ度。

Case 7-2 遠心の根分岐部病変Ⅱ度の状態。近心は根分岐部病変Ⅱ度の状態。近心は根分岐部病変Ⅱ度。

Case 7-3 遠心の根分岐部病変Ⅱ度の状態。近心は根分岐部病変Ⅱ度の状態。近心は根分岐部病変Ⅱ度。

## 「失敗したくない!」「石橋を叩いて渡りたい!」

再生療法の臨床導入を検討している歯科医師がまず知りたい Basic を Q&A 形式で解説

- Q** プロービング深さは？
- Q** 骨欠損の形態は？
- Q** 根分岐部病変は何度まで？
- Q** ルートランクの長さは？
- Q** 根分岐部の位置は？
- Q** 骨補填材は何を選択すればよいでしょうか？
- Q** Emdogain® とリグロス® はどのように使い分ければよいでしょうか？



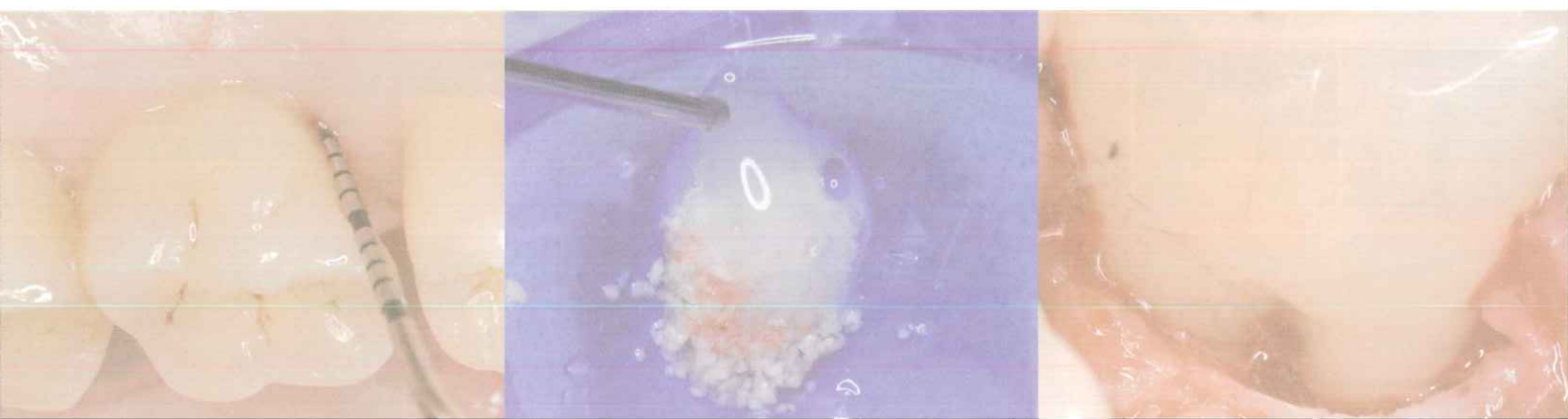
## 「ここに注目!」

若手歯科医師の指導に長けている著者だ



**木村 英隆**

九州大学卒業後、歯科医師。歯周治療の基礎から臨床まで多くを学ぶ。独立が主催するセミナーで若手歯科医師の育成に力を入れている。





# 医師

# を知りたい歯科医師 に最適な一冊！

どころがわかる！

全 24 症例で再生療法の使いどころがわかる！



## ましよう！」

から語れる、臨床における着眼点が満載

日本歯周病学会 歯周病専門医・指導医  
日本臨床歯周病学会 指導医

本の歯周治療の草分けである船越栄次氏に  
礎からインプラントを用いた全顎的な治療  
立開業後は、日常臨床に加え、学会活動や自  
『木村歯科 歯周治療研修会』などで若手  
り組む。

## 「スーパーテクニックよりも基本を重視！」

各ステップ毎に典型的な症例を掲載しているから、術前のイメ・トレにも最適

- はじめて導入するならこんな症例 ..... 4 症例
- 慣れないうちは避けたほうがよい症例 ..... 4 症例
- 各ステップの到達目標がわかる典型症例 ..... 12 症例
- 初診来院時から治療終了まで流れがわかる症例 ..... 4 症例

## 合計 24 症例



## Part 1 再生療法を成功させるための基礎知識

- Chapter 1** 再生療法を成功させる4大条件  
**Chapter 2** 再生が期待できる症例を知る — 適応症 —  
 ☞ よくある QUESTION & ANSWER  
 ☞ はじめて導入するならこんな症例  
 ☞ 慣れないうちは避けたほうがよい症例  
**Chapter 3** 再生療法の分類と術式選択のしかた  
**Chapter 4** エキスパートが使っている！ 成功を導く手術器具



## Part 2 治療ステップ別・成功に導く必須テクニック

- STEP 1** 歯周基本治療  
 ☞ レジン固定のしかた  
 ☞ 暫間冠による固定のしかた  
**STEP 2** 切開  
**STEP 3** 剝離  
**STEP 4** 骨内欠損の搔爬と歯根面の滑沢化  
 ☞ 歯槽骨上に残存する軟組織の除去方法  
 ☞ 歯根面滑沢化の方法  
**STEP 5** 再生材料の応用  
 ☞ 骨補填材を応用する際の注意点  
 ☞ 自家骨採取のしかた  
 ☞ Emdogain® とリグロス® はどのように使い分ければよいか？  
 ☞ Emdogain® の効果的な応用法  
 ☞ リグロス® の効果的な応用法  
 ☞ 自家骨と Emdogain® を併用する際の注意点  
 ☞ 骨補填材と Emdogain® を併用する際の注意点  
**STEP 6** 縫合  
**STEP 7** 術後管理  
 ☞ 抗生物質と鎮痛剤の術後投薬  
 ☞ 手術部位の管理（患者自身の管理）  
 ☞ 来院での手術部位の洗浄（術者の管理）  
 ☞ 抜糸のしかた  
**STEP 8** メインテナンス

## Part 3 Case Study

### 注文票

品名	定価	冊数
無理なくできる 再生療法導入マニュアル	(本体価格 7,200円+税)	



インターアクション株式会社  
 東京都武蔵野市境南町 2-13-1-202  
 TEL 070-6563-4151 FAX 042-290-2927  
<http://interaction.jp>