

初診で来院した患者さん、いざお口の中をみたら
あれ!?
インプラントが入ってる!?

「インプラントの調子が悪いんだけど」そういわれても、
それうちの医院で入れた
インプラントじゃないし……

—皆さんの医院で、このような経験はありませんか？
でも、「自院ではインプラント治療をやってない」「他院で入れたインプラントなんて怖くて触れない」
……そんな理由で患者さんの口腔内のインプラント、放置してしまっただけではありませんか？
他院で埋入されたインプラントでお困りの歯科医師・歯科衛生士の方に
“これならわかる・できる”インプラントメンテナンスをご紹介します。



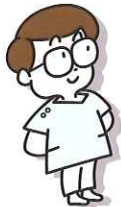
もう他院のインプラントで困らない!

これならわかる・できる

インプラント メンテナンス



編著 清水智幸・関野 愉



■A4判変型/104頁/カラー ■定価(本体4,400円+税) ISBN978-4-263-42279-3



絶対ほしい! 本書のポイント

- その1 他院で埋入されたインプラントへの対応が流れでわかる!
- その2 インプラント治療をやってない歯科医院でもできる!
- その3 基本は“^{いつも}歯周病”のメンテナンスだからわかりやすい!



もう他院のインプラントで困らない!

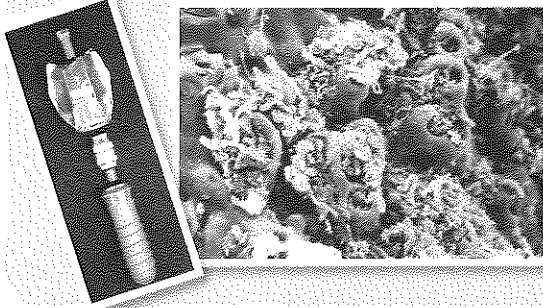
これならわかる・できる インプラントメンテナンス

CONTENTS

第1章

まずはここから!
インプラントの“超”基本

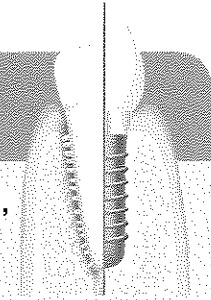
臨床に必要なインプラントの
“超”基本的な知識を厳選してご紹介します。



第2章

歯周組織と比べて見る
インプラント周囲組織

お馴染みの歯周組織と比較しながら、
インプラント周囲組織の特徴を
イラストでわかりやすく解説します。



第3章

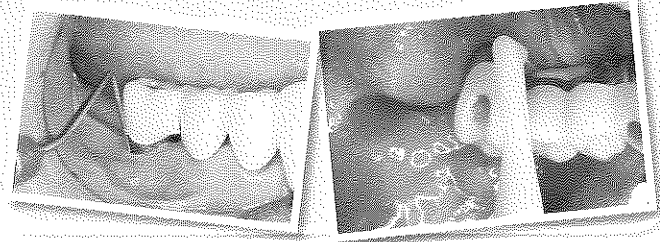
インプラントメンテナンスの
ポイントを考える

皆さんが普段行っている
「歯周病のメンテナンス」を軸に、
インプラントメンテナンスに必要な
ポイントをエビデンスベースで考察します。

第4章

Stepでわかる!
インプラントメンテナンスの流れ

「他院でインプラントを入れた患者さん」に
遭遇したとき具体的にどうすればいいか、
実際の臨床の流れに沿ってご紹介します。



第5章

症例からみる
インプラント
メンテナンスの実際

代表的な症例をご紹介します。
今日からすぐに
実践できる
ヒントが満載です!



コラム

実際のメンテナンスで出てくる
ちょっとした疑問や注意点もコラムでカバー!

プロービングでインプラントの周囲組織は壊れない?/イン
プラント専門医に患者さんを紹介するときに気をつけたいこと/
X線写真にご注意! など

医歯薬出版 ご注文承り書

これならわかる・できる インプラントメンテナンス

注文コード 422790 ()冊

●納入店ご指定希望

（ご指定納入店名

※納入店のご指定の場合
手数料はかかりません。

●直送希望

（2つの方法から
お選びください）

① 代引 450円

② 後払い 400円※

※②の後払いの請求書は
(株)ネットプロテクションズ
から別送となります。

●お名前

●TEL

●ご住所 (〒 -)

★必要事項をご記入のうえ、FAX 03-5395-7633にご送信ください。★弊社ホームページ <https://www.ishiyaku.co.jp/> からご注文いただけます。

医歯薬出版株式会社 〒113-8612 東京都文京区本駒込1-7-10 TEL03-5395-7630