

エンド治療 Q&A 2020

Evidence Based Endodontics

編著 吉岡隆知 八幡祥生

著 渥美克幸 飯野由子 井澤常泰
 浦羽真太郎 大田千明 興地隆史
 景山靖子 坂上 斉 須藤 享
 高林正行 竹内美緒 戸部拓馬
 花田隆周 花田 瞳 馬場 聖
 古畑和人 辺見浩一 水谷幸嗣
 八尾香奈子 山内隆守 吉岡俊彦

好評書

「一歩進んだ臨床のための
エンド治療 Q&A」
に続く第2弾!!

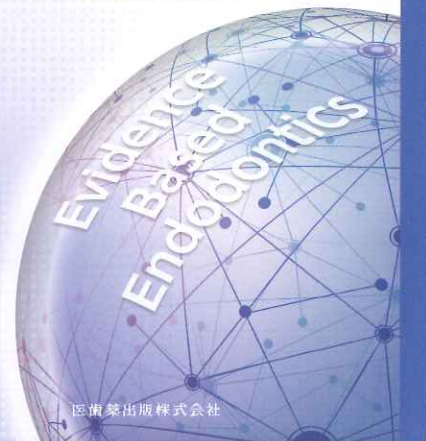
■ A4判変型 / 124頁 / カラー
 ■ 定価 (本体8,000円+税)
 ISBN978-4-263-46158-7



エンド治療 Q&A 2020

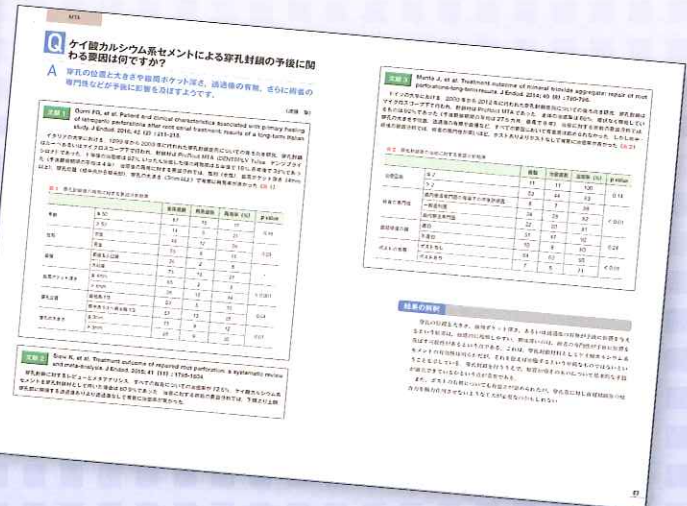
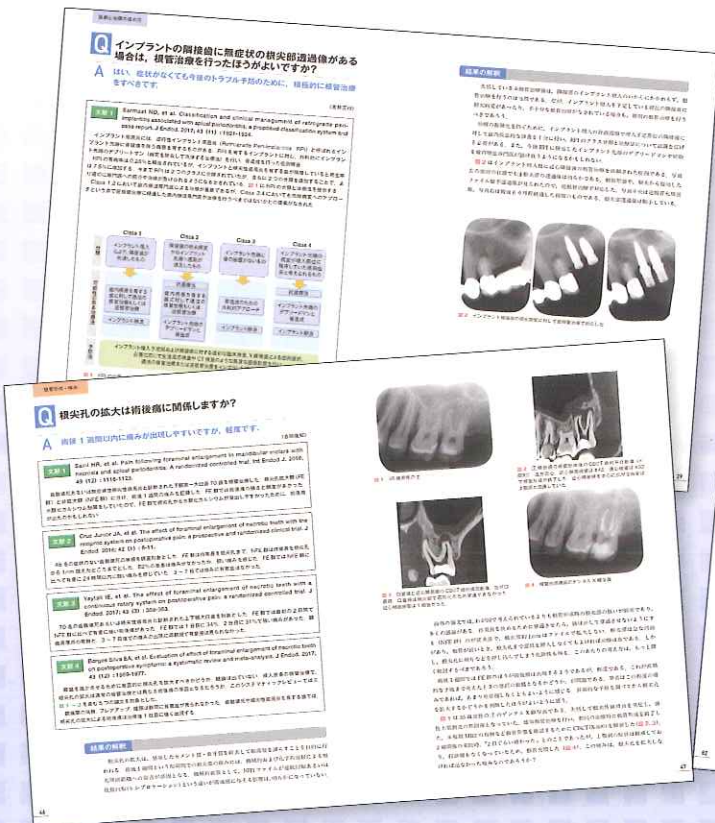
Evidence Based Endodontics

吉岡 隆知
八幡 祥生
渥美 克幸
飯野 由子
井澤 常泰
浦羽真太郎
大田 千明
興地 隆史
景山 靖子
坂上 斉
須藤 享
高林 正行
竹内 美緒
戸部 拓馬
花田 瞳
馬場 聖
辺見 浩一
水谷 幸嗣
山内 隆守
吉岡 俊彦



医歯薬出版株式会社

- 「一歩進んだ臨床のためのエンド治療 Q&A」刊行後に発表された論文を中心に、あらたに64のQ&Aで解説。
- 知識のアップデートに最適な一冊です。



◎ 教育

歯科先進国といわれるスウェーデンでは、根管治療の成績もよいのでしょうか？

YouTube などのインターネットのコンテンツから、正しい情報を得ることはできますか？ ほか

◎ 診断と治療の進め方

パノラマ断層撮影法で根尖性歯周炎の有無の評価はできますか？根管治療で見つからず、未処置のままになった根管は、予後に影響を与えますか？

インプラントの隣接歯に無症状の根尖部透過像がある場合は、根管治療を行ったほうがよいですか？ ほか

◎ 歯髓

信頼性の高い歯髓生活診査は何ですか？

深在性齲蝕での露髄に対する直接覆髄法と部分断髄法の選択基準はありますか？ ほか

◎ 髓腔開拓

髓腔開拓は小さいほうが優れていますか？

◎ 根管形成-NiTi

熱処理された NiTi ファイルは折れない、というのは本当ですか？

◎ 根管形成-グライドパス

グライドパスファイルの形状は、根管形成時の NiTi 製ロータリーファイルに生じるねじれに影響しますか？

グライドパスの形成は、Reciproc での根管形成時に歯根のクラック発生を予防できますか？ ほか

◎ 根管形成-痛み

穿通は術後痛に関係しますか？根尖孔の拡大は術後痛に関係しますか？

◎ 根管長測定

CBCT 上で根管長を測定する場合、ボクセルサイズはその長さに影響しますか？

大きな根尖病変がある歯でも、電気的根管長測定は可能ですか？ ほか

◎ 根管洗浄

イスマスの清掃には、どのような根管洗浄法が効果的ですか？

根尖孔の大きさは根管洗浄の効果に関係がありますか？ ほか

◎ 根管充填

ガッタパーチャポイントは、使用する前に消毒したほうがよいですか？

シーラーの溢出は、根管治療の成功率にどのような影響を与えますか？ ほか

◎ ポスト

根管充填後、どれくらい経過を見てから歯冠修復するべきですか？

ファイバーポストを用いた支台築造は有効ですか？ ほか

◎ MTA

ProRoot MTA をはじめとするケイ酸カルシウム系セメントには、どのような用途がありますか？

ケイ酸カルシウム系セメントによる歯の変色に対し、漂白 (Internal Bleaching) は有効ですか？ ほか

◎ 逆根管治療

いわゆる生 PZ にて補綴後、根尖にトラブルが生じた場合、外科的根管治療を第一選択とすることは可能でしょうか？

逆根管治療時に超音波レトロチップを使用した逆根管充填窩洞形成を行うと、歯根切断面に破折が発生すると聞きましたが本当ですか？ ほか

◎ 意図的再植

意図的再植術の成功率はどの程度なのでしょうか？

意図的再植の成功率や偶発症に関連する要因は何ですか？

◎ 根管内組織再建法

Regenerative Endodontics の手順は決まっていますか？

歯髓壊死と判断された根未完成歯において、有効な治療方法を教えてください。 ほか

◎ 歯根破折

根管治療後の垂直性歯根破折 (VRF) 発生率、および発生するまでの期間はどのくらいですか？インプラントとその隣接する既根管治療歯の垂直性歯根破折は関連がありますか？

根尖孔の拡大は歯根破折の発生を高めませんか？

水平性歯根破折が起こった歯の根管治療は、どのように行ったらよいですか？

根管が未処置の歯でも歯根破折は起こりますか？どのような特徴がありますか？

◎ 歯周病関連

歯周病由来の歯内歯周疾患の治療は、予後がよくないのでしょうか？

歯周病は根管治療の経過に関係がありますか？

◎ 全身疾患との関連

歯内療法と全身疾患に関連性はありますか？

根尖病変は循環器疾患に関連しますか？ ほか

関連書籍のご案内

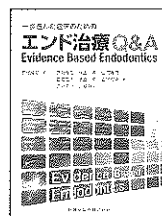
一歩進んだ臨床のための
エンド治療 Q&A
Evidence Based Endodontics

吉岡隆知 編著

明日からのエンド治療に役立つヒントが必ず見つかります！

■ A4判変型/128頁/カラー

■ 定価 (本体7,500円+税) ISBN978-4-263-44480-1



エンドの基本

吉岡隆知 編著

浦羽真太郎・坂上 齊・鈴木規元・須藤 享

高林正行・馬場 聖・辺見浩一・古畑和人

八幡祥生・山内隆守・山本 寛・山本弥生子

吉岡俊彦・和達礼子 著

エンド治療を学ぶための決定版!!

■ A4判変型/308頁/カラー

■ 定価 (本体16,000円+税) ISBN978-4-263-46145-7



医歯薬出版 ご注文承り書

エンド治療 Q&A 2020 Evidence Based Endodontics ()冊

一歩進んだ臨床のためのエンド治療 Q&A Evidence Based Endodontics ()冊

エンドの基本 ()冊

● 納入店ご指定希望 (ご指定納入店名)
※納入店のご指定の場合
手数料はかかりません。

● 直送希望 (2つの方法からお選びください)

① 代引 450円
② 後払い 400円※

* ②の後払いの請求書は (株)ネットプロテクションズから別送となります。

● お名前

● TEL

● ご住所 (〒 -)

★必要事項をご記入のうえ、FAX 03-5395-7633にご送信ください。★弊社ホームページ <https://www.ishiyaku.co.jp/> からご注文いただけます。