

# はじめての 全部床義歯

歯界展望 別冊

## はじめての 全部床義歯

松田謙一  
熱田 生  
金澤 学  
松丸悠一 編



医歯薬出版株式会社

松田謙一・熱田 生・金澤 学・松丸悠一 編

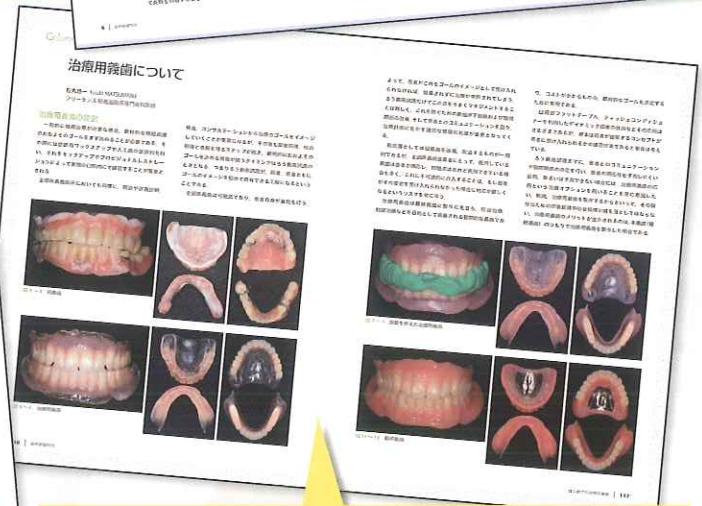
■A4判変型/152頁/カラー  
■定価(本体6,300円+税) 注文コード:351150



これで不安解消!

必携版 若手臨床家のための  
全部床義歯治療の入門書

若手歯科医師が“はじめて”全部床義歯症例を担当する場面を想定し、治療・技工工程ごとのポイントを具体的にわかりやすく解説。



全部床義歯治療におけるさまざまな手法については、特定の手法・手技に抛らず、日常役立つ基本的な事項を中心に、そのエッセンスを詳説。

CONTENTS

- Chapter 01 無歯顎患者の治療の特徴
- Chapter 02 診療1日目：問診，診査診断，必要な検査
- Chapter 03 診療1日目：概形印象
- Chapter 04 技工1回目：研究用模型分析，個人トレー製作
- Chapter 05 診療2日目：最終印象／個人トレーを用いた方法
- Chapter 06 診療2日目：最終印象／ろう堤付きトレーを用いた方法
- Chapter 07 技工2回目：作業用模型製作，リリース部位，咬合床製作
- Chapter 08 診療3日目：咬合採得／垂直的顎間関係
- Chapter 09 診療3日目：咬合採得／水平的顎間関係
- Chapter 10 技工3回目：咬合器装着時の注意点，前歯部排列

- Chapter 11 診療4日目：前歯部排列試適
- Chapter 12 技工4回目：臼歯部排列位置の決定
- Chapter 13 診療5日目：ろう義歯試適
- Chapter 14 技工5回目：削合，重合，キャラクタライズ，研磨
- Chapter 15 診療6日目：義歯装着
- Chapter 16 診療7日目：調整，リコール
- Chapter 17 術後：検査・評価

- Column**
- 01 簡易咬合採得について
  - 02 義歯に付与する咬合について
  - 03 治療用義歯について
  - 04 軟質裏装材について
  - 05 義歯洗浄剤と義歯安定材について

歯界展望別冊のご案内

コンポジットレジンによる最新MI修復

東京医科歯科大学田上教室の研究と臨床

田上順次 編

進歩するコンポジットレジン製品，接着技術をもとに，現時点での最新臨床指針を提示！

- A4判変型／176頁／カラー
- 定価（本体6,300円＋税）
- 注文コード：351140



かかりつけ歯科医のための訪問歯科診療のヒント

福井智子 編著

お悩み解決！  
明日からの訪問歯科診療に役立つヒント集です！！

- A4判変型／176頁／カラー
- 定価（本体5,800円＋税）
- 注文コード：351130



医歯薬出版 ご注文承り書

歯界展望 別冊 はじめての全部床義歯 ( )冊

歯界展望 別冊 コンポジットレジンによる最新MI修復 東京医科歯科大学田上教室の研究と臨床 ( )冊

歯界展望 別冊 かかりつけ歯科医のための訪問歯科診療のヒント ( )冊

●納入店ご指定希望	ご指定納入店名	●直送希望	①	代引 450円	※②の後払いの請求書は(株)ネットプロテクションズから別送となります。
※納入店のご指定の場合手数料はかかりません。		(2つの方法からお選びください)	②	後払い400円*	

●お名前

●TEL

●ご住所 (〒 - )

★必要事項をご記入のうえ，FAX03-5395-7633にご送信ください。★弊社ホームページ<https://www.ishiyaku.co.jp/>からもご注文いただけます。