

なるほど!

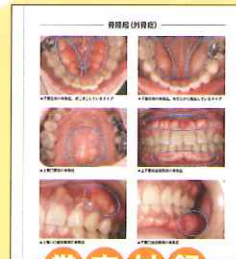
Tooth
Contacting
Habit

世界一やさしいTCH入門

[著] 櫻井 善明(東京都開業) 林 智恵子(歯科衛生士)

正しい情報を、やさしく、わかりやすく解説!

近年、注目度が急速に高まっているTCH(上下歯列接触癖)。新しい概念であるためか、TCHに関するさまざまな情報が錯綜し、時には間違った認識が広まっていることも散見されます。また、正しい情報でも、やや難解な記事や成書が多く、内容を理解するまでに時間と根気を要します。本書は、TCHの視点をもって診療にあたることに特化し、基本から理解しやすいことをコンセプトにまとめています。巻末には、TCHの具体的な症状例を患者さんにビジュアルで説明できるシートも収載。ぜひご活用ください。



巻末付録

切り取って使える!

見せられる!

ビジュアルでわかる
TCH 説明シート



CONTENTS

- TCHが口腔に及ぼす影響
- TCHの分類って?
- この口腔内、もしかしてTCH? 硬組織編/軟組織編
- TCHの是正指導 コミュニケーション編/動機づけ編/実践編
- ライフスタイルによるTCHの原因
- TCHのエビデンス 他

B5判変型・120頁・オールカラー 本体3,600円+税

詳しい
情報は
こちら



「TCH」 見逃して いませんか？

歯科臨床の新たな可能性を 実感してください！

近年、顎関節症の原因の1つとして上下歯列接触癖（Tooth Contacting Habit:TCH）が注目されており、顎関節症患者の多くは、このTCHを是正することによって顎関節症の症状が消失することがわかってきた。さらには、肩こりなどの不定愁訴への関与も明らかになってきており、歯科発の新たな領域として関心が高まってきている。本書では、TCHの概念を明確にし、日常臨床における診査・診断、是正と指導について、わかりやすくご解説いただいた。患者さんのためにも是非ご一読を！

〔監・著〕 木野孔司(木野顎関節研究所)

〔編・著〕 佐藤文明(東京都開業)

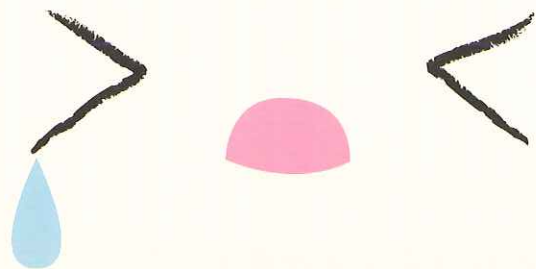
〔著〕 和気裕之(神奈川県開業)

西山 暁(東医歯大大学院)

澁谷智明(日立製作所横浜健康管理センタ)

中山玲奈(東医歯大大学院)

兜森彩日(東京都 講道館ビル歯科・口腔外科)



CONTENTS

Prologue TCH から広がる歯科臨床——今後の展開

第1章 TCH とは

- 概念 ●顎口腔領域にかかる力—TCH の位置付け ●エビデンス
- 診察と診断法 ●是正法

第2章 TCHを考慮した顎関節症の診断と治療

- 診断・治療概論 ●症例

第3章 TCH と歯科疾患との関わり

- 軟組織疾患 ●硬組織疾患 ●義歯 ●インプラントにおける偶発症
- VDT 症候群 ●咬合違和感 ●慢性歯痛

第4章 歯科衛生士による力のコントロール

- 歯科衛生士の役割の重要性 ●歯科衛生士による力のコントロールの流れ
- 症例



その症状、上下歯列接触癖(TCH)が原因かも……

本書で、正しく見極める知識と是正法を身につけてください。歯科臨床の新たな可能性が広がります。

DeJ/デンタルダイヤモンド社

A4判変型・160頁・オールカラー
本体8,000円+税

詳しい
情報は
こちら



取扱店

DeJ株式会社 デンタルダイヤモンド社
〒113-0033 東京都文京区本郷3-2-15 新興ビル
TEL. 03-6801-5810(代) / FAX. 03-6801-5009

DD homepage URL
<https://www.dental-diamond.co.jp/>