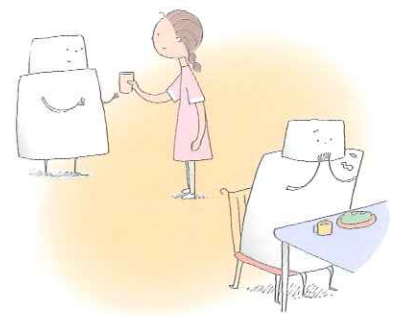


歯科医院でできる 「食べる」機能の 評価と対応



石田 瞭 著

- B5判
56頁
2色
- 定価(本体3,600円+税)
ISBN978-4-263-44509-9



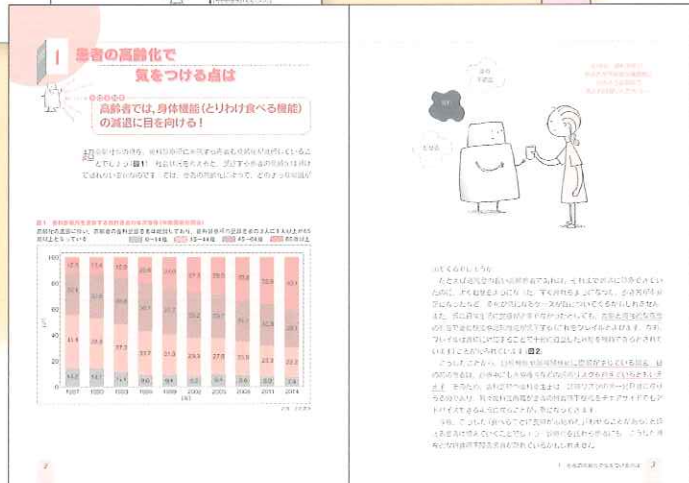
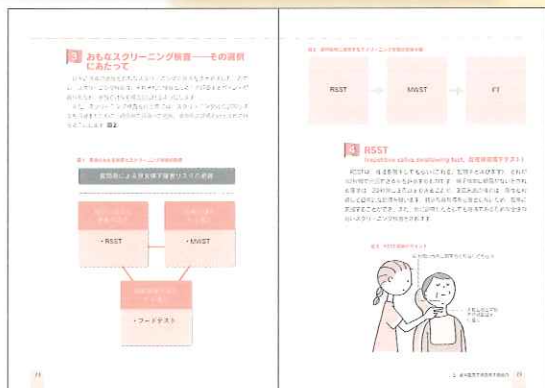
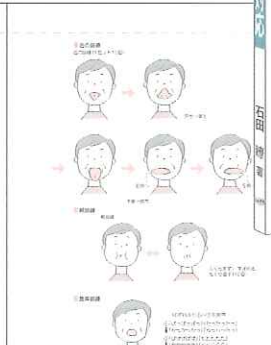
チェアサイドで行える 摂食嚥下障害対応ガイドブック!



一般歯科医院でできる摂食嚥下機能の評価(スクリーニング等)や摂食嚥下障害の対処法(嚥下体操など)、専門家でもなくとも行える**対応やサポート**を多くのイラストでわかりやすく具体的に解説。



歯科医師、歯科衛生士が摂食嚥下機能の維持・向上に取り組むための**ヒントが満載**です。



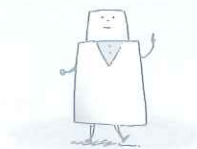
医歯薬出版株式会社



CONTENTS



- 1 患者の高齢化で気をつける点は？
- 2 摂食嚥下障害の原因となる疾患は？
- 3 普段の歯科診療から摂食嚥下障害を予測する
- 4 診療所での対応の流れ
- 5 歯科医院で摂食嚥下機能の評価を考える
— 診療所でできる問診～スクリーニング
 - 1 はじめに— 徴候の捉え方
 - 2 質問票
 - 3 おもなスクリーニング検査
— その選択にあたって
 - 4 RSST (repetitive saliva swallowing test)
 - 5 MWST (modified water swallowing test)
 - 6 フードテスト (food test ; FT, 食物テスト)
- 6 栄養状態を知る
 - 1 体重等の身体状態



- 2 訪問診療における身体状態把握
 - 3 参考：主観的包括的評価
 - 7 歯科医院でできる摂食嚥下障害の対処法
— 摂食機能療法
 - 1 間接訓練の考え方と適応
 - 2 嚥下体操
 - 3 その他のおもな間接訓練
 - 4 要介護者に行う間接訓練
 - 8 嚥下内視鏡検査
 - 9 食事場面で最低限注意したいそのほかのこと
 - 1 訪問診療で行う直接訓練
 - 2 そのほかの全体的注意事項
- まとめ 歯科医院で行う摂食機能療法
付 摂食機能療法の算定要件



関連図書のご案内

チェアサイド オーラルフレイルの診かた 歯科医院で気づく、対応 する口腔機能低下症

詳しくわかる動画付き
菊谷 武 著

話題のオーラルフレイルや口腔機能低下症についての「診かた」と「対応」がわかる一冊！

- A4判変型 / 122頁 / カラー
- 定価 (本体6,000円+税)
- ISBN978-4-263-44502-0



訪問歯科診療ではじめる 摂食・嚥下障害への アプローチ

植松 宏 監修
戸原 玄・野原幹司・
石田 瞭 著

訪問歯科診療の患者さんは多くが摂食・嚥下リハビリテーションを必要としています

- B5判 / 164頁 / 2色
- 定価 (本体4,600円+税)
- ISBN978-4-263-44249-4



切り取り

医歯薬出版 ご注文承り書

歯科医院でできる「食べる」機能の評価と対応

() 冊

チェアサイド オーラルフレイルの診かた 歯科医院で気づく、対応する口腔機能低下症 詳しくわかる動画付き

() 冊

訪問歯科診療ではじめる 摂食・嚥下障害へのアプローチ

() 冊

●納入店で指定希望
※ 納入店で指定の場合
手数料はかかりません

ご指定納入店名

●直送希望
(2つの方法から
お選びください)

①	代引 450円
②	後払い400円*

* ②の後払いの請求書は
(株)ネットプロテクションズ
から別送となります。

●お名前

●ご住所 (〒)

●TEL.