

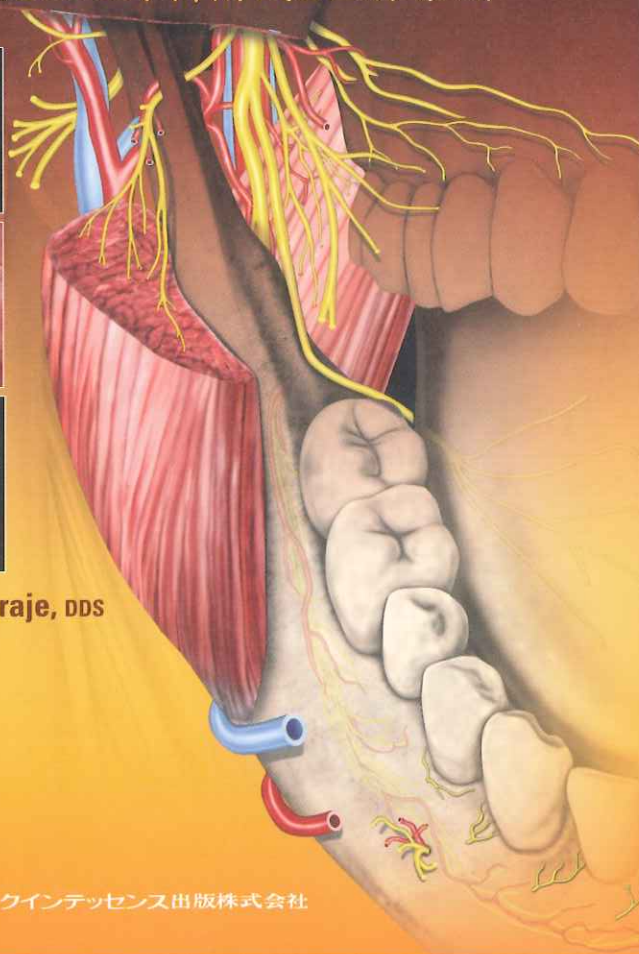
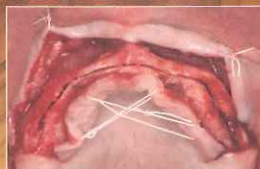
手術を行う歯科医師におくる“究極”の三次元的解剖書

アナトミー

インプラントのための
外科術式と画像診断

ANATOMY アナトミー

インプラントのための外科術式と画像診断



著 Louie Al-Faraje, DDS
監訳 坪井陽一
翻訳統括 高橋恭久
中居伸行

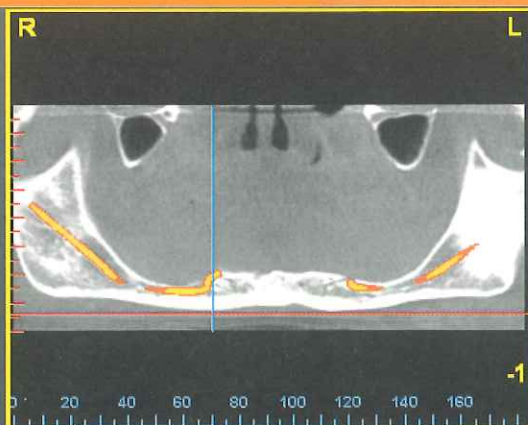
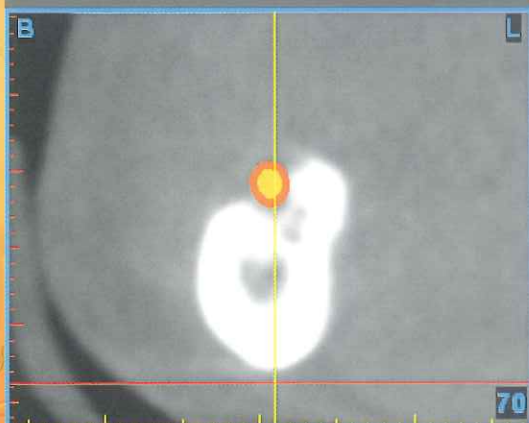
実地で役立つ情報
にこだわり、臨床医
の視点からつくられ
た解剖書。

著 Louie Al-Faraje, DDS

監訳 坪井陽一

翻訳統括 高橋恭久
中居伸行

クインテッセンス出版株式会社



●サイズ:A4判変型 ●264ページ ●定価 本体25,000円(税別)



クインテッセンス出版株式会社

〒113-0033 東京都文京区本郷3丁目2番6号 クイントハウスビル

TEL. 03-5842-2272 (営業) FAX. 03-5800-7592 <http://www.quint-j.co.jp/> e-mail mb@quint-j.co.jp



目次

本書は既存の解剖書と大きく違い、インプラントに関連する外科手術を前提とした解剖書としてつくられました。顎顔面領域を網羅しているのももちろんですが、特に上顎臼歯部は上顎洞や大口蓋動脈・神経、上顎前歯部は上顎切歯孔や切歯管、下顎臼歯部は下顎管や下歯槽神経、そして下顎前歯部はオトガイ孔・神経や舌下動脈といった、術者をもっとも知りたい部分を断層画像付きで詳説しています。口腔底の出血など緊急事態の対処法も必見。

1 上下顎の動脈、静脈、神経支配

外顎動脈・顎動脈・翼口蓋窩・頭部の静脈・三叉神経

2 表情筋と咀嚼筋

表情筋・咀嚼筋

3 上顎臼歯部

大口蓋孔および小口蓋孔・大口蓋動脈および大口蓋神経
上顎洞・頬脂肪体・不十分な骨構造をもつ上顎臼歯部

4 上顎前歯部

鼻腔・眼窩下孔・上顎切歯孔と切歯管
不十分な骨構造をもつ上顎前歯部

5 下顎臼歯部

下顎枝・舌神経・下顎管／下歯槽神経・顎下腺窩
不十分な骨構造をもつ下顎臼歯部・不十分な骨構造をもつ下顎歯槽骨への臨床対応

6 下顎前歯部

オトガイ孔／神経およびアンテリアループ・下顎切歯管・下顎副舌側孔
下顎前方からのブロック骨採取・不十分な骨構造をもつ下顎前歯部

7 骨密度と隣在歯

骨密度・隣在歯／歯根・結論

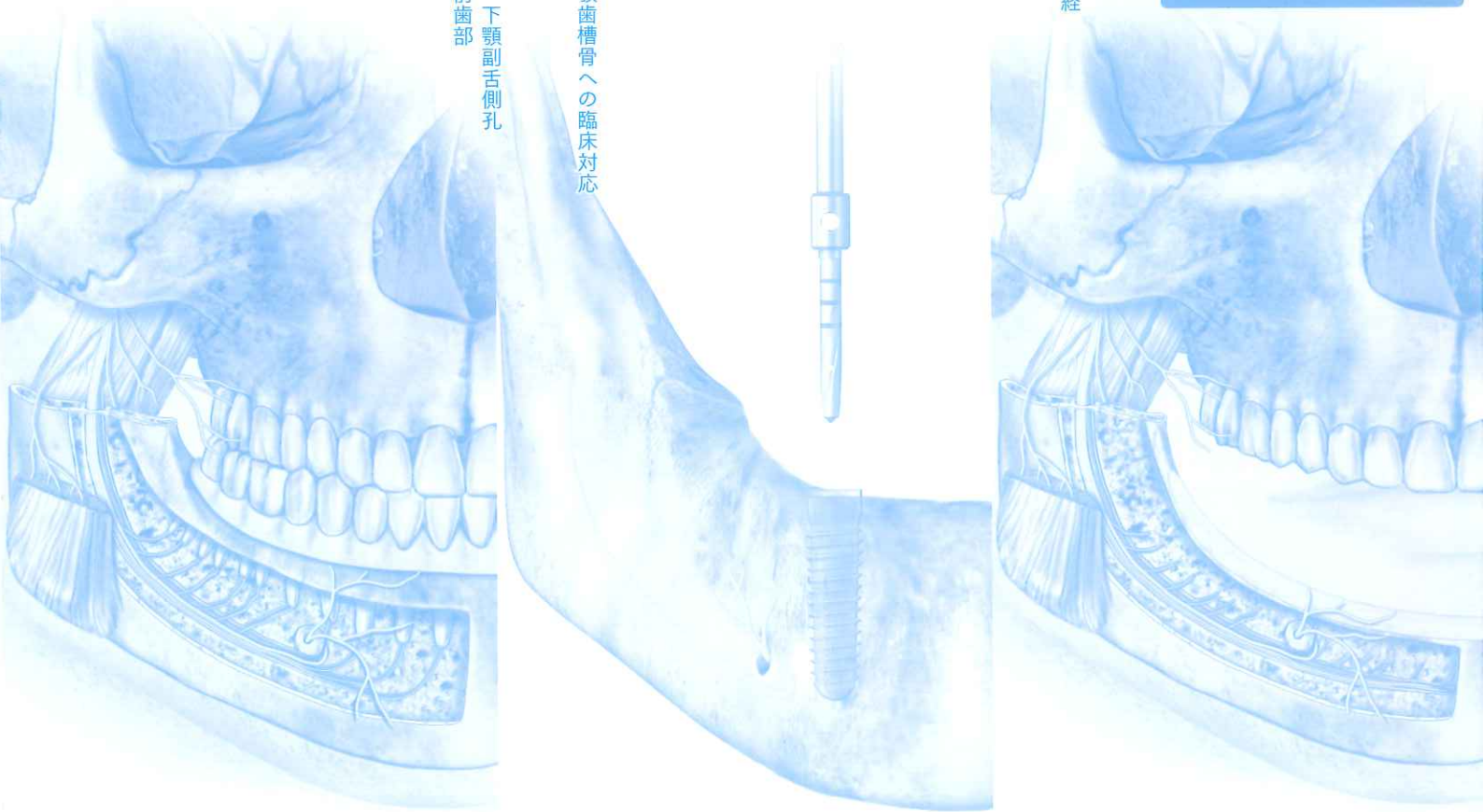
8 手術時の緊急事態の解剖

創部の出血・口腔底の出血・輪状甲状靭帯切開

9 上下顎の局所解剖

静脈内穿刺

全身循環の解剖・上肢の動静脈・静脈生理学



きりとり線

注文書

解剖学 インプラントのための外科術式と画像診断

冊注文します。

モリタ商品コード:805715

●お名前	●貴院名	●ご指定歯科商店
●ご住所 (〒)		
●TEL	●FAX	

支店・営業所

※ご記入いただいた個人情報は、弊社の新刊案内、講演会等の案内に利用させていただきます。
※ご指定歯科商店がない場合は送料を頂き、代金引換宅配便でお送り致します。