

前歯部審美修復を極めるベーシックサイエンス

補綴臨床 別冊

PRACTICE IN PROSTHODONTICS

EXTRA ISSUE

天然歯の科学

ANTERIORES

Naturally Beautiful Anterior Teeth

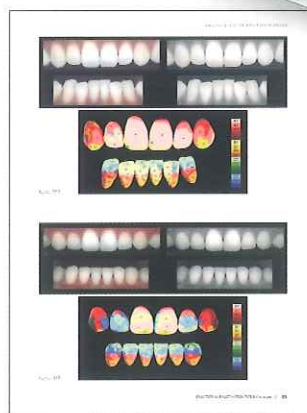
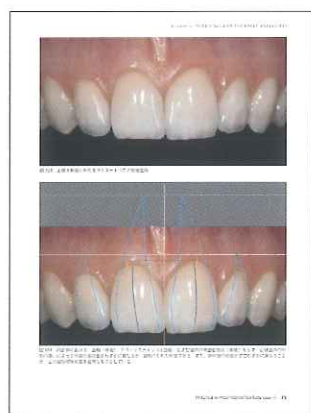
Theory, Practice & Design Criteria

Jan Hajt6 著 宮崎真至 監訳

**歯冠修復に伴う審美と機能の回復のために、
“天然歯の解剖学的形態から光学特性まで”
を深く掘り下げて解説!**

◆前歯部審美修復を行う歯科医師のために、天然歯の形態、審美修復の設計基準、歯のシェードの再現方法等について豊富な写真と図説で解説しました。

◆巻頭グラフでは42名の天然歯口腔内を供覧。前歯部審美修復治療のイメージづくりの一助となります。さらに姉妹書である『月刊「歯科技工」別冊 審美歯科治療のための天然歯フォトギャラリー』と合わせて読むことで、より深い理解を得ることができます。



Contents

巻頭グラフ

ANTERIORES

Natural & Beautiful Teeth of 32 females & 10 mails

第1章 **上顎前歯の形態学**

Chapter 1 MORPHOLOGY OF THE UPPER ANTERIORES

第2章 **歯の色彩**

Chapter 2 COLOR AND TOOTH SHADE

第3章 **歯質の光学特性**

Chapter 3 OPTICAL PROPERTIES OF TOOTH SUBSTANCE

■A4判変型/160頁/オールカラー ■定価(本体 6,300円+税) 注文コード:370590



医歯薬出版株式会社
〒113-8612 東京都文京区本駒込 1-7-10
TEL.03-5395-7630 FAX.03-5395-7633
<http://www.ishiyaku.co.jp/>

序 Introduction

巻頭グラフ

ANTERIORES

Natural & Beautiful Teeth of 32 females & 10 mails

第1章 上顎前歯の形態学

Chapter 1
MORPHOLOGY OF THE UPPER ANTERIORES

標準的形態と正常多型

歯の位置・方向および大きさ

歯冠の大きさ

歯冠長

歯冠幅径

歯冠の最大および最小値

切歯の形態を理解する

切歯の基本的形態

線角と点角

鼓形空隙

セメント-エナメル質境の走行

外形

上顎中切歯

唇側面観

近・遠心面観

切縁面観

舌側面観

シャベル形態の歯

唇側面の隆線と溝

周波条

エナメル質異形成

唇側面隆線

アベックスライン

ダブルシャベル

上顎側切歯

歯の大きさ

退化傾向とさまざまな変異

唇側面隆線

近心唇側面溝

舌側面

犬歯

基本的歯冠形態

唇側面観

近遠心面観

尖頭面観

舌側面観

第2章 歯の色彩

Chapter 2
COLOR AND TOOTH SHADE

光と色

光

昼光の色温度

光強度・照度

観察対象

色素が有する色彩

反射曲線

色の捉え方と進化

色の恒常性

同時対比

経時対比

ベゾルト-ブリュッケ現象

色覚

色覚の三属性

色空間

L*a*b* 色空間 (表色系)

VITA クラシカルシェードガイド

条件等色

シェードマップ-デジタルシェードテイキング

第3章 歯質の光学特性

Chapter 3
OPTICAL PROPERTIES OF TOOTH SUBSTANCE

歯の半透明性

反射

クベルカ-ムンク理論

半透明性パラメータ

分散 (散乱)

エナメル質のオパール効果

インサイザルハロー

散乱媒質中における複数の散乱

エナメル質と水分

回折

光の屈折と屈折率

複屈折

導光効果

分極

拡散反射と正反射

表面粗さ

微細構造

表面構造

蛍光性

患者個々の特殊な個性

エナメル質の亀裂

参考文献

文献付録

数値で知る日本人の歯



関連図書のご紹介

月刊「歯科技工」別冊

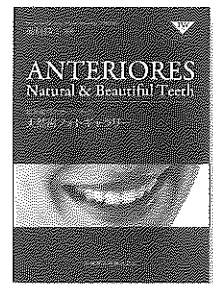
審美歯科治療のための 天然歯フォトギャラリー

Jan Hajt6 著/大島一成 編

審美歯科治療・補綴物製作のイメージアップをサポート!

●審美的な天然歯形態の42症例を、さまざまなアングルからワイドかつ鮮明に提示し、「概形」「幅径」「隣接面コンタクト」「歯牙形態」「歯肉縁」「歯冠長」「歯牙傾斜角」「各種水平線」の8つの観点から歯牙と歯肉の形態・状態を分析。

■A4判/190頁/オールカラー ■定価 (本体 5,200円+税) 注文コード: 360540



医歯薬出版 ご注文承り書

補綴臨床別冊 天然歯の科学

()冊

月刊「歯科技工」別冊 審美歯科治療のための天然歯フォトギャラリー

()冊

ご指定納入店 () (納入店ご指定の場合 手数料はかかりません。) 直送希望 (代金引換のみのお取り扱ひとなります。 一回の発送につき送料200円+代引き手数料250円が別途かかります。)

●お名前

●TEL

●ご住所 (〒 —)