

## 機能的な補綴装置製作のための

# アトラス口腔顎顔面解剖

北村清一郎 編著

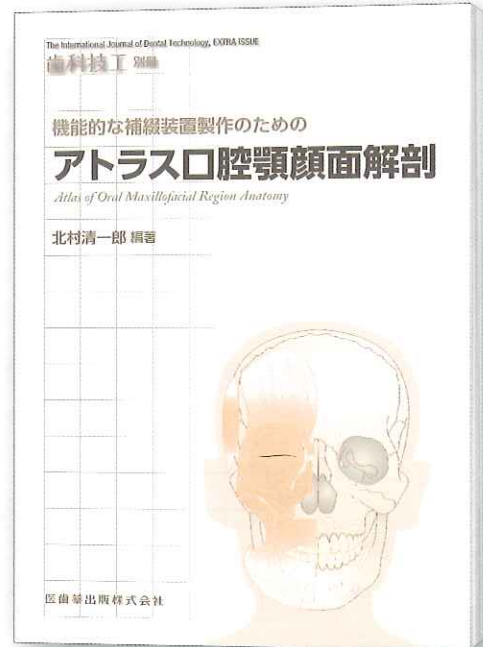
**“今日の臨床技工に役立つ” これまでにない解剖学アトラス**  
**“口腔顎顔面領域の解剖” についての理解は、**  
**機能的な補綴装置を製作するうえで不可欠です**

●本別冊では、機能的な補綴装置を製作するうえで不可欠な知識である“口腔顎顔面領域の解剖”について、視覚的にやさしく理解できるよう、アトラス形式でまとめました。

●イラストと鮮明なカラー解剖写真をもとに、解剖学を歯科技工の臨床と関連づけて習得できます。

●チェアサイドと解剖学的知識を共有し、口腔生物学的視点から患者さんの口腔機能とともにQOLの向上のために、新人からベテランまで必携の一冊です。

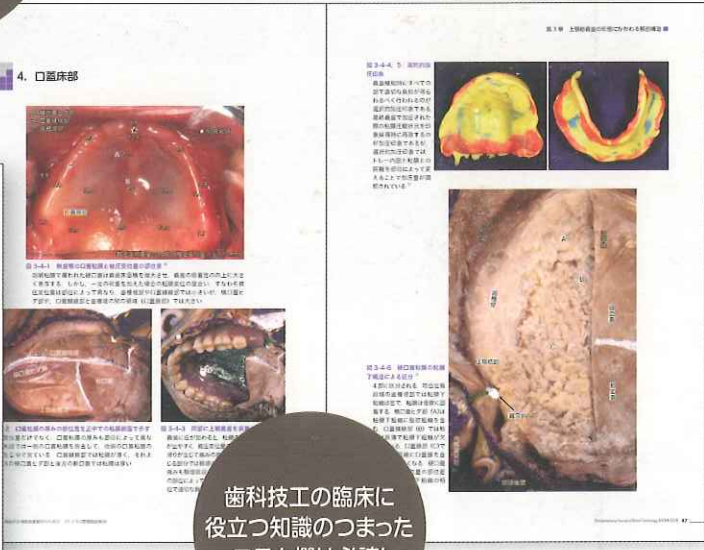
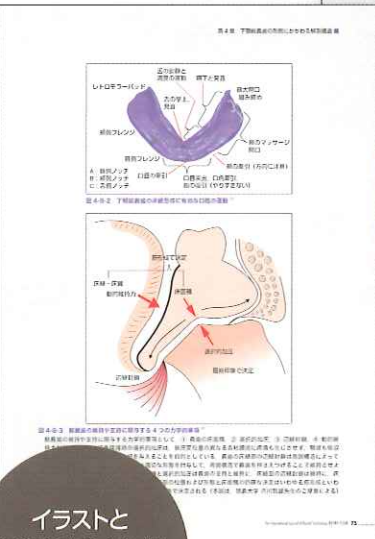
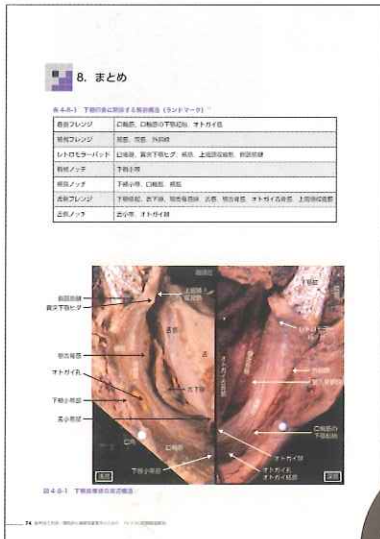
■A4判/120頁/オールカラー ■定価(本体 5,800円+税) 注文コード:360660



### CONTENTS

- 第1章 総論
- 第2章 口腔領域の局所解剖学
- 第3章 上顎総義歯の形態にかかわる解剖構造
- 第4章 下顎総義歯の形態にかかわる解剖構造
- 第5章 顎関節とその動きにかかわる筋肉
- 第6章 義歯は嚥下とどうかかわるのか

“今日の臨床技工に役立つ解剖学”が凝縮された内容!



イラストと写真を中心としたわかりやすい誌面

歯科技工の臨床に役立つ知識のつまったコラム欄は必読!

医歯薬出版株式会社  
〒113-8612 東京都文京区本駒込 1-7-10  
TEL.03-5395-7630 FAX.03-5395-7633  
<http://www.ishiyaku.co.jp/>



## 第1章 総論

1. 口腔の周辺構造
2. 歯の喪失に伴う上顎骨の形態の変化
3. 有歯下顎骨の形態
4. 歯の喪失に伴う下顎骨の形態の変化
5. 下顎骨の内部構造を見る
6. 口腔顎顔面領域に分布する神経
7. 歯と歯肉への神経の分布



## 第2章 口腔領域の局所解剖学

1. 口唇と頬
2. 口腔前庭
3. 舌下部 (口腔底) と舌下面
4. 舌
5. 口蓋
6. 口腔内諸部の動脈と神経の分布 (まとめ)
7. 口腔粘膜の部位区分と性状

## 第3章 上顎総義歯の形態にかかわる解剖構造

1. 唇側・頬側研磨面
2. 唇側・頬側床縁
3. バッカルスペースのフレンジ
4. 口蓋床部
5. 口蓋床の後縁
6. まとめ

## 第4章 下顎総義歯の形態にかかわる解剖構造

1. 無歯顎の下顎歯槽堤
2. 歯の喪失に伴う下顎骨歯槽部吸収の種々相
3. 下顎総義歯の唇側・頬側の床縁
4. 下顎義歯遠心頬側隅角と頬棚
5. レトモローパッド (臼後隆起)
6. 下顎総義歯の舌側のフレンジ
7. 後顎舌骨筋窩部
8. まとめ

## 第5章 顎関節とその動きにかかわる筋肉

1. 顎関節の構造の概要
2. 顎関節の補強靭帯
3. 関節円板の形態
4. 関節円板の動き
5. 顎関節の運動にかかわる筋肉
6. 顎関節の運動と筋肉

## 第6章 義歯は嚥下とどうかかわるのか

1. 口腔領域の機能と嚥下
2. 口唇閉鎖能の改善
3. 義歯の装着と嚥下機能
4. 鼻咽腔の閉鎖と筋肉
5. 喉頭蓋の反転と食道入口部の開大
6. 構音器としての口腔

好評発売中 ● 関連図書のご案内

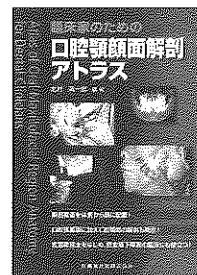
## 臨床家のための 口腔顎顔面解剖アトラス

北村清一郎 編著

臨床に必要とされる解剖学のエッセンスを、臨床家の視点に徹底的にこだわって編集した  
“これまでにない新たな解剖アトラス”

著者が長年にわたり剖出し、撮影を続けてきた膨大な解剖写真を、「臨床に役立つ」という視点から選び抜き、実践的な解説を加えてアトラスとして編集。これまで乖離しがちだった「臨床」と「解剖」とを徹底してリンクさせた、これまでにない新たな解剖学書です。

■A4判/222頁/オールカラー ■定価(本体 10,000円+税) ISBN978-4-263-44296-8



## 医歯薬出版 ご注文承り書

歯科技工別冊 機能的な補綴装置製作のための アトラス口腔顎顔面解剖 ( )冊

臨床家のための 口腔顎顔面解剖アトラス ( )冊

ご指定納入店 ( ) ( 納入店ご指定の場合 手数料はかかりません。 )  直送希望 ( 代金引換のみのお取り扱いはなりません。 一回の発送につき送料200円+代引き手数料250円が別途かかります。 )

●お名前

●TEL

●ご住所 (〒 — )

★必要事項をご記入の上、FAX. 03-5395-7633 にご送信ください。★弊社ホームページ <http://www.ishiyaku.co.jp/> からもお申し込みいただけます。

医歯薬出版株式会社 〒113-8612 東京都文京区本駒込1-7-10 TEL.03-5395-7630

2015年7月パンフレット作成