

なぜ壊れ、どう直すのか

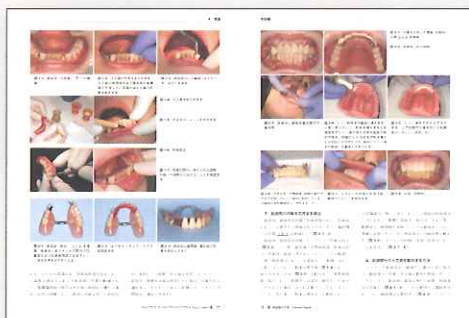
DENTURE REPAIR

部分床義歯・全部床義歯・インプラントオーバーデンチャー

村田比呂司・馬場一美／編

**『義歯の修理』にフォーカスをあて、
“義歯の修理の理論から実践まで”を体系立てて解説！
本書一冊で『義歯の修理』のすべてがわかります！**

- ◆超高齢社会を迎え、義歯の重要性が増すことはいうまでもありませんが、同時に、義歯の修理“Denture Repair”が日常の歯科臨床において高い頻度で行う診療行為の一つとなってきました。
- ◆本別冊では、なんらかの原因で破損した義歯を“壊れた原因はなにか”“チェアサイドでどのように手際よく修理するか”“再び破損させないためには”など、破損に対する診査・診断、原因の追及、そして具体的な対処法まで、体系立てて“Denture Repair”について整理しました。
- ◆さらに、訪問歯科診療での義歯の修理の考え方やその実際についてや、義歯の修理に関する診療報酬算定や材料の解説も加えています。チェアサイドに常備していただきたい一冊です。



本書の構成

■総論、理論編

義歯破折、人工歯脱離・破損および義歯の維持・安定不良についての原因と対策を、補綴・力学的、材料学的見地および患者サイドの条件から多角的に解説。さらに修理のみでなく義歯の再製が必要となる判断基準についても言及。

■実践編

まず基本的な義歯の修理の術式について解説。ついで特殊な義歯の修理についても説明。また新技術であるCAD/CAMやレーザーなどの応用例なども掲載。

A4判変型／176頁

オールカラー

定価(本体 6,300円+税)

注文コード: 370580

医歯薬出版株式会社

〒113-8612 東京都文京区本駒込 1-7-10

TEL.03-5395-7630 FAX.03-5395-7633

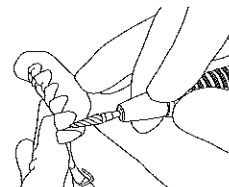
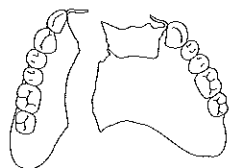
<http://www.ishiyaku.co.jp/>



CONTENTS

総論・理論編

1. 義歯破折の原因と対策
 - ① 補綴設計・力学的要因の見地から
 - ② 材料学的見地から
 - ③ 技工操作上の見地から
 - ④ 患者サイドの条件
 - ⑤ 補強線の効果、形態と接着処理
2. 人工歯脱離と破損の原因と対策
3. 義歯の維持・安定不良の原因と対策
4. 再製となるケース



実践編

1. 義歯床の修理
 - ① 直接法
 - ② 間接法（ラボサイドで行う修理）
2. 大連結子の修理
3. 人工歯脱離および人工歯破損の治療方針・計画
4. 増歯
5. 義歯床の延長
6. 咬合面再形成
7. レーザー溶接を用いたクラスプの修理

8. リライン
9. リベース
10. 支台歯の再製
—使用中の義歯に適合するクラウンのCAD/CAM製作法
11. インプラントオーバーデンチャーの修理
 - ① ボールアタッチメント
 - ② ロケーターアタッチメントの機械的偶発症とその予防策
 - ③ マグネット
12. マグネットオーバーデンチャーの修理
13. ノンメタルクラスプデンチャーの修理
14. 軟質リライン義歯の修理
15. 顎補綴装置・スピーチエイドの修理
16. 義歯安定剤の使用
17. 訪問歯科診療での義歯修理
 - ① 在宅高齢者における義歯の役割と、修理への心構え
 - ② 義歯修理の実際
18. 義歯修理・床裏装の診療報酬算定と診療録記載

付録

リベアーの際、チェアサイドに用意しておきたい材料・器具一覧

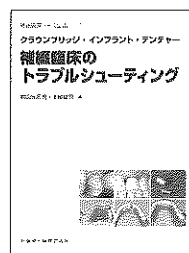
好評発売中 ● 「補綴臨床 別冊」のご案内

クラウンブリッジ・インプラント・デンチャー 補綴臨床のトラブルシューティング

村田比呂司・土屋賢司 編

トラブル発生！ そのときにこの一冊！ 歯科臨床で遭遇する補綴のトラブルを簡潔に解説！

■A4判変型／192頁／オールカラー ■定価（本体 6,300円＋税）注文コード：370500

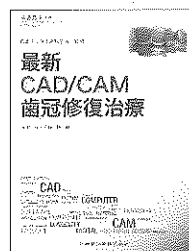


最新CAD/CAM歯冠修復治療

日本デジタル歯科学会 監修／末瀬一彦・宮崎 隆 編

CAD/CAMの基本はもちろんのこと、保険収載で注目の「CAD/CAM冠」からデジタルデンティストリーによる最新の審美修復治療まで、「CAD/CAMのいま」がわかる一冊。

■A4判変型／146頁／オールカラー ■定価（本体 6,300円＋税）注文コード：370570



医歯薬出版 ご注文承り書

補綴臨床 別冊 なぜ壊れ、どう直すのか **DENTURE REPAIR** 部分床義歯・全部床義歯・インプラントオーバーデンチャー ()冊

() ()冊 () ()冊

ご指定納入店 () (納入店ご指定の場合 手数料はかかりません。) 直送希望 (代金引換のみのお取り扱いとなります。 一回の発送につき送料200円＋代引き 手数料250円が別途かかります。)

●お名前 TEL

●ご住所 (〒 —)

★必要事項をご記入の上、FAX. 03-5395-7633 にご送信ください。★弊社ホームページ <http://www.ishiyaku.co.jp/> からもお申し込みいただけます。

医歯薬出版株式会社 〒113-8612 東京都文京区本駒込1-7-10 TEL.03-5395-7630 2015年5月パンフレット作成