

Science of CAD/CAM-Zirconia Restorations

The CAD/CAM ジルコニアセラミックス

浅野 正司 著

日々発展し続けるCAD/CAM製ジルコニアセラミックスの “いま”をまとめた一冊

●ジルコニアセラミックスの物性、適合、設計、色調再現の
ポイントを現場臨床の視点で完全網羅！

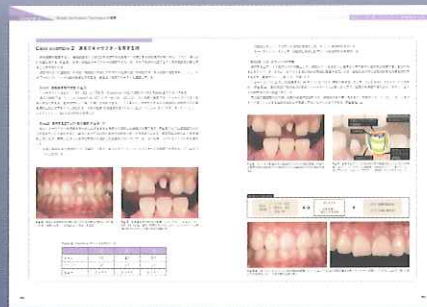
『月刊 歯科技工』連載をベースに、実験と検証に裏打ちされた新知見を加え、よりわかりやすく解説。「ジルコニアの基本物性」「フレームの適合精度」「専用陶材の焼付強度」「トラブルを回避するための焼成スケジュール」「再現性を備えた、歯冠色の科学的な分析法と陶材レシピへの置換法」「スキャンング・ミリングの特性を踏まえた支台歯形成と模型のトリミング」「強度を確保するフレーム設計」「透過性のコントロール」「ジルコニアの研磨と物性との関係」など、ジルコニアセラミックスによる審美回復と長期予後の達成を図るために必要な知識と技術を、サイエンスに基づいて考察・供覧します。

●山本 眞氏 絶賛！

“本書は臨床家の歯科技工士が著したもので、現場の歯科技工士が知りたい情報を、臨床に則した実験方法によるデータで提供してくれているため、理解しやすいものとなっている。(中略)一読され、是非読者の技工机に常備していただきたい。”
(山本 眞氏(山本セラミスト・顧問)推薦序文より抜粋)

■A4判・306頁・オールカラー

■定価(本体14,000円+税) ISBN978-4-263-46211-9



CONTENTS

Part 1 : CAD/CAMジルコニアセラミックスの物性や強度に関する事項

Part 2 : CAD/CAMジルコニアセラミックスの色調再現に関する事項

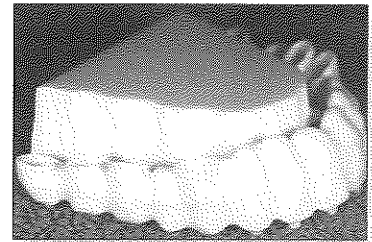
Part 3 : CAD/CAMジルコニアレストレーションの実際

Part 4 : CAD/CAMジルコニアセラミックスの臨床例

医歯薬出版株式会社
〒113-8612 東京都文京区本駒込 1-7-10
TEL.03-5395-7630 FAX.03-5395-7633
<http://www.ishiyaku.co.jp/>

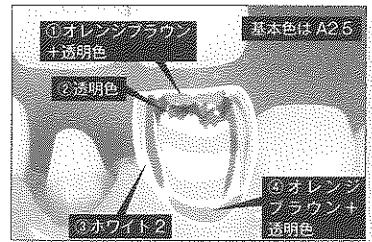


Opening Graph ジルコニアセラミックス製作のワーキングプロセス



Part 1 CAD/CAM ジルコニアセラミックスの物性や強度に関する事項

- Chapter 1 セラミックスフレーム材の分類とジルコニアの基本物性
- Chapter 2 専用陶材とフレーム材料の焼付強度
- Chapter 3 歯科用CAD/CAM システムの概要と考察
- Chapter 4 CAD/CAM ジルコニアフレームの適合精度
- Chapter 5 陶材の物性から見た築盛時の注意事項
- Chapter 6 ジルコニアの特性に適応する焼成スケジュールの重要性
- Chapter 7ブリッジフレームの連結部断面積における強度比較

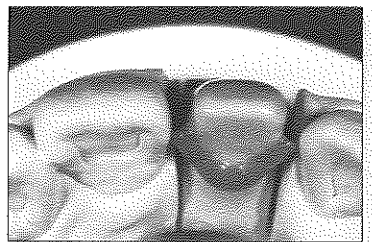


Part 2 CAD/CAM ジルコニアセラミックスの色調再現に関する事項

- Chapter 1 色調再現操作の前準備
- Chapter 2 シェードテイキング時に必要となる色の基礎知識
- Chapter 3 シェードマッチングへの出発点 ~NCCシステムの解明~
- Chapter 4 各社シェードガイドの色調構成の比較
- Chapter 5 ジルコニアフレームの透過性と陶材焼付時の色調解析 ~ジルコニアの透過性が与える影響調査~
- Chapter 6 Shade Verification Techniqueに必要なエフェクト色の検討
- Chapter 7 Shade Verification Technique活用のステップ ~特殊色の使用法とシェードコンパスのコンセプト~
- Chapter 8 Shade Verification Techniqueの実際 ~シェードマッチングへの道程~

Part 3 CAD/CAM ジルコニアレストレーションの実際

- Chapter 1 ジルコニアセラミックスの適応症の検討
- Chapter 2 CAD/CAMによるスキャニングを考慮した支台歯形成の検証
- Chapter 3 計測に適した模型製作・トリミング法とスキャナーの現状
- Chapter 4 ジルコニアセラミックスのフレームデザイン① ~症例に応じた強度の確保~
- Chapter 5 ジルコニアセラミックスのフレームデザイン② ~ロングスパンやインプラント, 難症例への対応~
- Chapter 6 色調再現に適したジルコニアフレームの透過性コントロールの実際
- Chapter 7 ジルコニアの研磨に関する解析



Part 4 CAD/CAM ジルコニアセラミックスの臨床例

- Chapter 1 制約が少・中程度の症例に対するアプローチ
- Chapter 2 制約が比較的多い症例に対するアプローチ
- Chapter 3 全顎的な咬合再構成と審美再現に対するアプローチ

医歯薬出版 ご注文承り書

The CAD/CAM ジルコニアセラミックス

()冊

(

) ()冊

ご指定納入店 () (納入店ご指定の場合 手数料はかかりません) 直送希望 (代金引換のみのお取り扱いとなります。 一回の発送につき送料200円+代引き手数料250円が別途かかります。)

●お名前

●TEL

●ご住所 (〒 —)

★必要事項をご記入の上、FAX. 03-5395-7633 にご送信ください。★弊社ホームページ <http://www.ishiyaku.co.jp/> からもお申し込みいただけます。

医歯薬出版株式会社 〒113-8612 東京都文京区本駒込1-7-10 TEL.03-5395-7630

2015年4月パンフレット作成