

画像診断に学ぶ

難易度別

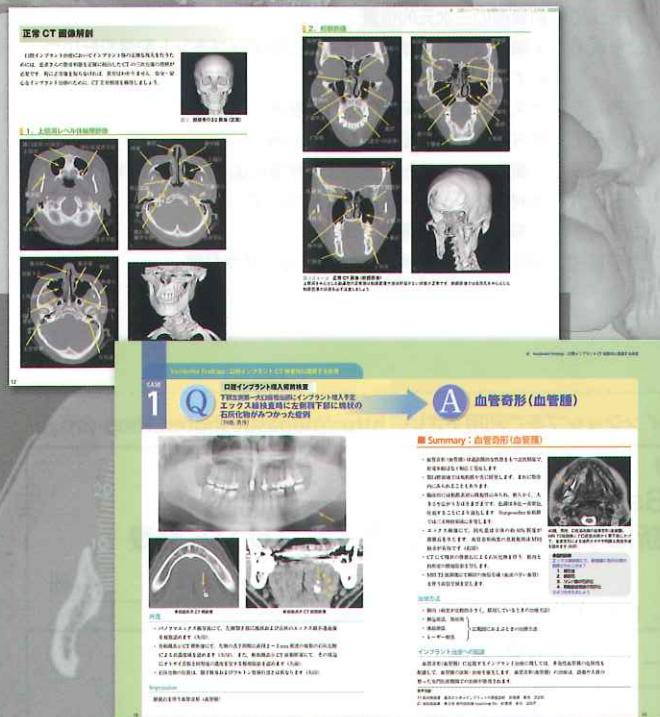
口腔インプラント治療



編集：金田 隆

著者：阿部伸一 金田 隆 矢島安朝 加藤仁夫 月岡庸之

- 口腔インプラント治療の症例を、治療計画から補綴治療完了まで「難易度別」に掲載した臨床歯科医師必携の書。
- 治療そのものよりも、CT検査自体が「難易度」を高める要因になる場合もある。解剖学的な解説とパノラマエックス線やCT画像の読解方法も盛り込み、ステップバイステップで臨床現場ですぐに役立つ知識が身につく。



■A4判 ■152頁 ■オールカラー ■定価（本体 8,500 円＋税） ISBN 978-4-8160-1276-1

I 口腔インプラント治療時に注意すべき解剖学的ピットホール

1. 下顎骨および下顎骨周囲の神経
 1. 下顎骨周囲の神経
 2. 切歯枝
 3. オトガイ神経
 4. 下歯槽神経と舌神経
2. 下顎骨および下顎骨周囲の脈管
 1. 下顎骨周囲の脈管
 2. 舌動脈
 3. 顔面動脈, オトガイ下動脈
 4. 舌下動脈
3. 下顎骨の歯牙喪失後の形態変化と顎骨内部構造
 1. 歯牙喪失後の下顎の変化
 2. 下顎骨とは違う管状構造物
4. 上顎骨周囲を走行する神経, 脈管
 1. 上顎骨へのインプラント埋入
 2. 上顎骨周囲の神経と脈管
 3. 眼窩下孔~大口蓋動脈
5. 上顎骨の外部形態とその変化
 1. 上顎骨の構成
 2. 歯牙喪失後の上顎骨の変化

II 口腔インプラント治療時に知っておくべき CT 正常像

- 正常 CT 画像解剖
1. 上顎洞レベル体軸横断像
 2. 前額断像
 3. 矢状断像
 4. 下顎骨のクロスセクショナル画像
 5. 上顎骨のクロスセクショナル画像

**III Incidental findings :
口腔インプラント CT 検査時に遭遇する疾患**

口腔インプラント埋入術前検査

IV 口腔インプラント術前/術後画像診断時に注意すべき疾患と対応すべき疾患

1. 口腔インプラント術前の画像検査
2. 口腔インプラント術後の問題点

V 症例を中心とした口腔インプラント難易度別治療の実例

1. シミュレーションソフトを使用した治療の流れ
 1. 初期診断
 2. 診断用模型の製作
 3. エックス線撮影用テンプレートの製作
 4. CT 撮影
 5. シミュレーションソフト上での治療計画の立案
 6. 顎模型および外科用テンプレートの製作
 7. 外科処置 (前処置を含む口腔インプラント埋入) および最終補綴

2. インプラント治療における難易度分類
3. 入門編 (Simple)
 - ▶ 適応: 上下顎臼歯部
 - ▶ 注意すべきポイント
 1. 下顎臼歯部単独歯欠損
 2. 複数歯遊離端欠損
 3. 上顎臼歯部
 - ▶ 注意すべきポイント
 - ▶ 上顎臼歯部単独歯欠損
 - ▶ 上顎臼歯部複数歯遊離端欠損
4. 上級編 (Advance)
 - ▶ 適応: 上下顎審美部位, 上顎臼歯部洞底部近接症例
 - ▶ 注意すべきポイント
 1. 前歯部単独歯欠損
 - ▶ 前歯部単独歯欠損における注意すべきポイント
 - ▶ 上顎前歯部単独歯欠損
 - ▶ 下顎前歯部単独歯欠損
 2. 前歯部複数歯欠損
 - ▶ 前歯部複数歯欠損における注意すべきポイント
 - ▶ 上顎前歯部複数歯欠損
 - 3. オステオトームテクニック
5. 複合編 (Complex)
 - ▶ 適応: 無歯顎症例, 2 回法の骨および粘膜の造成を伴う症例, 上顎臼歯部上顎洞近接症例の大規模なもの, 抜歯即時インプラント
 - ▶ 注意すべきポイント
 1. 無歯顎
 2. 上顎臼歯部上顎洞近接症例
 - ▶ 側方開窓術
 3. 抜歯即時インプラント
 4. 大規模な骨欠損を伴う領域
 - ▶ 大規模 GBR
 - ▶ 骨ブロック移植

- コラム 1 インプラントと下顎管との距離
- コラム 2 荷重時期について
- コラム 3 インプラント埋入のための抜歯時期の分類
- コラム 4 骨質の分類と荷重時期
- コラム 5 前歯部の三次元的位置
- コラム 6 上顎前歯部における複数歯の口腔インプラント配置設計について
- コラム 7 オステオトームテクニックの歴史
- コラム 8 側方開窓術による上顎洞底挙上術
- コラム 9 上顎洞内の側壁と内壁のなす角度による難易度について
- コラム 10 外科用テンプレートの精度について
- コラム 11 上顎ブロック骨移植の成功率
- コラム 12 SAC 分類, ITI 審美領域に対するリスク分類

索引

ご注文書

クレジットカードでのご購入は、オンラインショップをご利用下さい。 <http://nagasueshoten.shop-pro.jp/>

FAX:075-415-7290

TEL:075-415-7280

E-mail:order@nagasueshoten.co.jp

ご記入いただいた個人情報は、弊社の個人情報保護方針に則り厳重に管理し、第三者への提供や社外への業務委託は行いません。

●ご注文書籍

Case Based Learning

画像診断に学ぶ 難易度別口腔インプラント治療

定価 (本体 8,500 円 + 税) _____ 冊

ご注文の際は、別途送料がかかります。

ふりがな	TEL	—	—	●お取扱いは
お名前		—	—	
様	FAX	—	—	
ご住所 〒				お取次店経由でご注文される際は、こちらにご明記下さい