

咬合の理論編とGEAWの臨床編の二部構成!

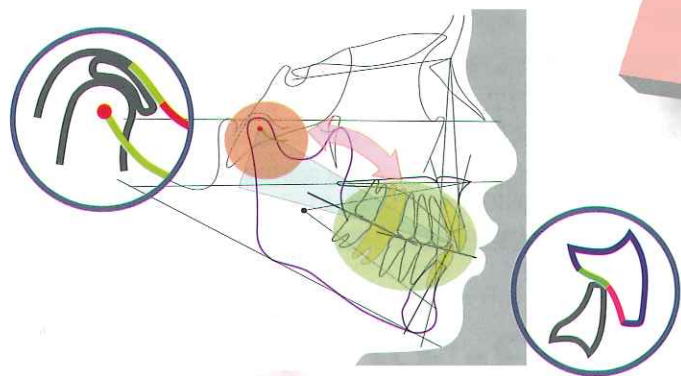
機能的咬合構築を目指す 不正咬合の矯正治療

【著】佐藤貞雄・白数明義 神奈川県立歯科大学咬合医学研究所

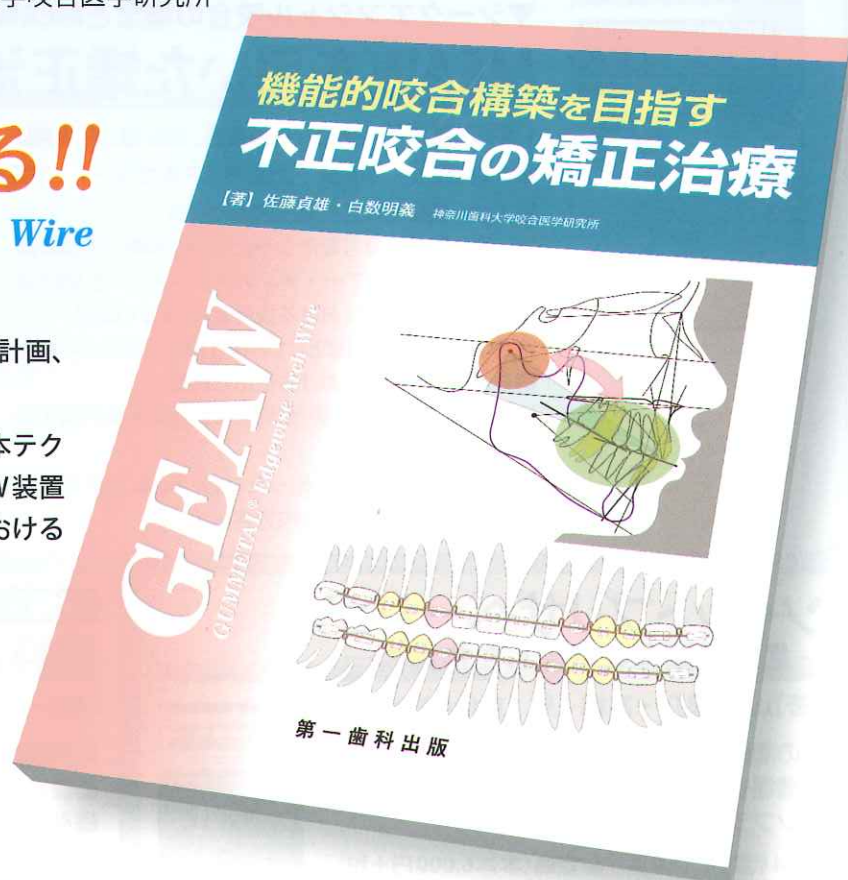
GEAWができる!!
GUMMETAL® Edgewise Arch Wire

理論編：不正咬合治療に対する概念・診断・治療計画、
ブラキシズムと生理咬合

臨床編：GEAW装置のワイヤーベンディングの基本テク
ニック、各種不正咬合症例に対するGEAW装置
の調整法、生理咬合による混合歯列期における
予防的不正咬合治療



機能的な側面を重視し、
矯正的な咬合治療について解説!



CONTENTS

- 【第I部 理論編】**
- 第1章 不正咬合治療の考え方
 - 第2章 不正咬合治療における診断
 - 第3章 不正咬合治療における治療計画
 - 第4章 ブラキシズムを基盤とする臨床生理咬合
- 【第II部 臨床編】**
- 第5章 不正咬合治療における GEAW 装置の屈曲法と基本的調整法
 - 第6章 不正咬合治療における GEAW 装置の調整法 (その1. High Vertical 症例)
 - 第7章 不正咬合治療における GEAW 装置の調整法 (その2. Low Vertical 症例)
 - 第8章 混合歯列期における予防的不正咬合治療

■A4判変形 240頁 上製本(フルカラー)

■定価(本体20,000円+税)

ISBN978-4-924858-64-0

第一歯科出版の好評図書のご案内



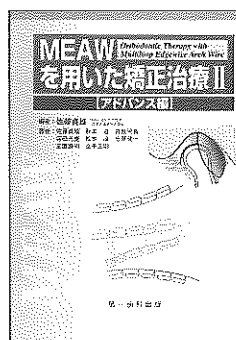
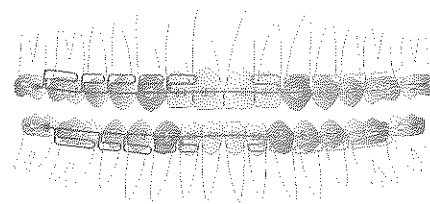
▼MEAWテクニックを基本からマスターするための入門書!!

初心者のためのMEAWを用いた矯正治療

【著】佐藤貞雄・白数明義

●A4判変形 184頁 上製本(フルカラー) ◎定価(本体18,000円+税) ISBN978-4-924858-50-3

- 第1章 MEAW装置を用いるための準備と器材
- 第2章 MEAW装置を用いるための不正咬合の考え方
- 第3章 MEAW装置を用いるための診断と治療計画
- 第4章 MEAW装置の屈曲法と基本的調整法
- 第5章 MEAW装置の調整法(その1. High Vertical 症例)
- 第6章 MEAW装置の調整法(その2. Low Vertical 症例)



▼シークエンシャル咬合の概念とMEAWテクニックとの融合を目指す

MEAWを用いた矯正治療II【アドバンス編】

【編】佐藤貞雄/著者: 佐藤貞雄、秋山進、白数明義、久保田光慶、松本淳、金子正明、笹栗健一、玉置勝司

●A4判変形 216頁 上製本(フルカラー) ◎定価(本体22,000円+税) ISBN978-4-924858-42-0

- | | |
|--|---|
| 第1章 顎機能障害と矯正治療の役割 | 第9章 復位性顎関節円板転位を伴う不正咬合症例に対する歯科矯正顎的咬合再構築のアプローチ |
| 第2章 顎機能障害を伴う不正咬合の診断と治療計画 | 第10章 重篤な顎機能障害と下顎側方偏位を伴うII級症例の咬合再構成 |
| 第3章 ポステリアー・ディスクレパンシーとMEAW | 第11章 重篤な過蓋咬合を伴うLow Angle II級症例の治療 |
| 第4章 矯正治療における抜歯とMEAWの応用 | 第12章 矯正治療後の顎関節機能障害 |
| 第5章 矯正治療目標としての個性機能正常咬合の概念 | 第13章 歯周組織の崩壊を伴ったHigh Angle II級開咬症例の口蓋インプラントとMEAWの併用による咬合再構成 |
| 第6章 矯正治療における適応と代償 | |
| 第7章 下顎後退(II級)症例と顎機能障害歯科矯正的咬合 | |
| 第8章 顎機能障害を伴ったHigh Angle II級開咬症例の歯科矯正的咬合再構成 | |

ソケットプリザベーション —歯槽堤温存を考慮した抜歯術—

【著】山内 健介・高橋 哲 東北大学大学院

骨の削除より歯質の削除を優先させる。歯槽堤を温存した愛護的抜歯テクニックは、インプラント治療で必須!

●A4判変形 80頁 ◎定価(本体6,000円+税)(フルカラー) ISBN978-4-924858-63-3



無痛治療の実践テクニック

歯科における安全で確実な局所麻酔

【編】一戸 達也 東京歯科大学教授

局所麻酔で悩んでいる先生方に朗報!! 基礎から臨床上のコツとポイントまでを網羅。様々な場面で参考にできる局所麻酔の実践書!

●A4判変形 168頁 ◎定価(本体8,000円+税)(フルカラー) ISBN978-4-924858-61-9



(きりとり線)

FAXでもご注文できます。

(株)第一歯科出版宛 FAXは24時間受付)

FAX.03-3441-8072

● 注文書 ●

1. 機能的咬合構築を目指す不正咬合の矯正治療 **NEW** () 冊
2. () 冊

■ご氏名

■お取扱店

■電話番号

■ご住所(〒 -)