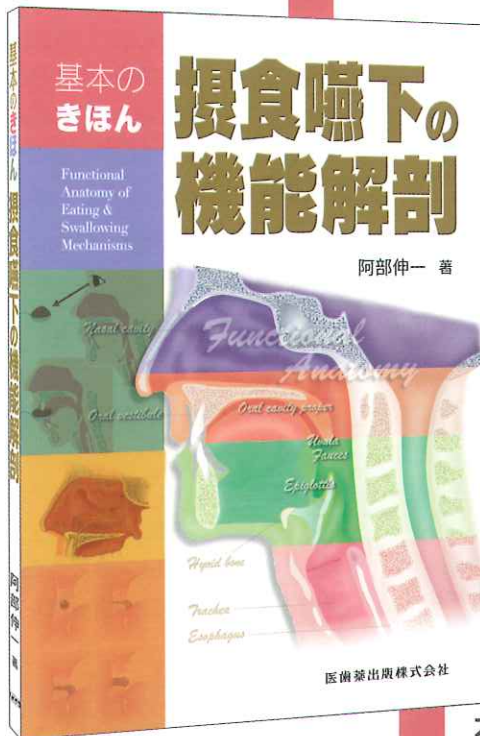


基本の
きほん

摂食嚥下の

Functional Anatomy of Eating & Swallowing Mechanisms

機能解剖



摂食嚥下諸器官の
解剖がわかる!

摂食嚥下運動を支える
構造と機能の関係がわかる!

阿部伸一 著

B5判/96頁/2色刷
定価 (本体 3,000円+税)
ISBN978-4-263-44419-1

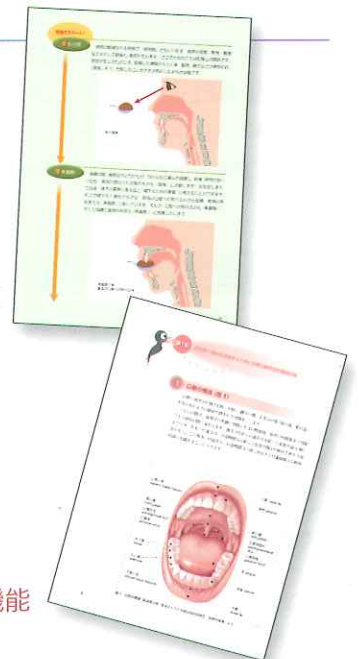
本書は、摂食嚥下にかかわる頭頸部各器官の解剖を網羅し、わかりやすく解説しています。

各器官の形態的特徴を突き詰め、そして、その特徴的な形態が摂食嚥下運動をどのように支えているのかというところまで詳説しました。臨床で役立つ機能解剖の知識を総覧できる一冊です。

各章末には、要点を確認するためのドリル形式の問題を用意しています。

CONTENTS

- Prologue 1 摂食嚥下のステージ
- Prologue 2 4期モデルとプロセスモデル
- 第1章 摂食嚥下機能を理解するために必要な解剖学的基礎知識
- 第2章 摂食嚥下機能に欠かせない唾液分泌
- 第3章 準備期1：口腔への取り込み
- 第4章 準備期2：咀嚼のメカニズム
- 第5章 口腔期：食塊の咽頭への送り込み
- 第6章 咽頭期から食道期① 嚥下反射開始、咽頭通過から食道への送り込み
- 第7章 咽頭期から食道期② 喉頭の構造と機能



各章末の
『知識確認試験』
『知識の確認』で
実力を試してみよう!



医歯薬出版株式会社

〒113-8612 東京都文京区本駒込1-7-10 TEL.03-5395-7630 FAX.03-5395-7633 <http://www.ishiyaku.co.jp/>



CONTENTS

Prologue 1 摂食嚥下のステージ
Prologue 2 4期モデルとプロセスモデル

第1章

摂食嚥下機能を理解するために必要な解剖学的基礎知識

1. 口腔の構造
2. 口腔粘膜の感覚を支配する神経
3. 鼻腔, 咽頭の解剖
(鼻腔/上咽頭(咽頭鼻部)/中咽頭(咽頭口部)/下咽頭(咽頭喉頭部)/喉頭/気管/食道)

第2章

摂食嚥下機能に欠かせない唾液分泌

1. 三大唾液腺
(耳下腺/顎下腺/舌下腺)
2. 小唾液腺
(口唇腺/前舌腺/後舌腺/エブネル腺/頬腺/臼後腺/口蓋腺/腺の神経支配)

第3章

準備期1: 口腔への取り込み

1. 咀嚼筋
(咬筋/側頭筋/内側翼突筋/外側翼突筋)
2. 口唇と頬の動きを担う表情筋
(大頬骨筋/小胸骨筋/上唇挙筋/上唇鼻翼挙筋/口角挙筋/笑筋/口角下制筋/下唇下制筋/オトガイ筋/頬筋/口輪筋)

第4章

準備期2: 咀嚼のメカニズム

1. 頭部前額断面の解剖
2. 咀嚼に重要な役割を担う口蓋
(準備期に役立つ構造/口蓋とそこに分布する動脈と神経)
3. 舌の構造と機能

第5章

口腔期: 食塊の咽頭への送り込み

1. 嚥下に重要な役割を担う舌骨上筋・下筋群
(舌骨上筋/舌骨下筋)
2. 軟口蓋の筋第
(口蓋帆張筋/口蓋帆挙筋/口蓋舌筋/口蓋咽頭筋/口蓋垂筋)

第6章

咽頭期から食道期① 嚥下反射開始, 咽頭通過から 食道への送り込み

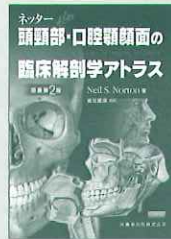
1. 嚥下の中枢制御機構: 延髄の構造と機能第
(間脳/延髄)
2. 咽頭挙上筋: 咽頭における縦走筋
(茎突咽頭筋/耳管咽頭筋/口蓋咽頭筋)
3. 咽頭収縮筋: 咽頭における輪走筋
(上咽頭収縮筋/中咽頭収縮筋/下咽頭収縮筋)

第7章

咽頭期から食道期② 喉頭の構造と機能

1. 喉頭の構造
2. 喉頭弾性膜と喉頭軟骨によってつくられる喉頭腔
3. 内喉頭筋
(輪状喉頭筋/後輪状披裂筋/外側輪状披裂筋/横披裂筋/斜披裂筋/甲状披裂筋/内喉頭筋の神経支配)

好評発売中—関連書のご紹介



『ネッター 頭頸部・口腔顎顔面の臨床解剖学アトラス 原著第2版』

Neil S. Norton 著 / 前田健康 監訳

頭頸部・口腔顎顔面の解剖学アトラスの決定版!

改訂にあたり, 全身解剖のダイジェストおよびQ&Aを新たに追加。

■ B5判/688頁/オールカラー ■ 定価(本体11,000円+税)

ISBN978-4-263-45778-8

『小児の摂食嚥下リハビリテーション 第2版』

田角 勝・向井美恵 編著

8年ぶりに改訂! 子どもの食べる機能を支援するために—形態成長と機能発達が複雑にからみあう小児期の摂食嚥下障害がよくわかる!

■ B5判/368頁/2色刷 ■ 定価(本体 5,000円+税)

ISBN978-4-263-44418-4



切り取り

医歯薬出版 ご注文承り書

基本のきほん 摂食嚥下の機能解剖 () 冊

ネッター 頭頸部・口腔顎顔面の臨床解剖学アトラス 原著第2版 () 冊

小児の摂食嚥下リハビリテーション 第2版 () 冊

ご指定納入店 [()] (納入店ご指定の場合) 直送希望 (代金引換のみのお取り扱いとなります。一回の発送につき送料200円+代引手数料250円が別途かかります。)

●お名前

●ご住所 (〒 -)

●TEL.

★必要事項をご記入の上, FAX. 03-5395-7633にご送信ください。★弊社ホームページ <http://www.ishiyaku.co.jp/>からもお申し込みいただけます。

医歯薬出版株式会社 〒113-8612 東京都文京区本駒込1-7-10 TEL. 03-5395-7630